

« Emporté par le vent »



MATERIEL

Laine : 70 g de baby alpaga, 260 m environ (échantillon 10 x 10 cm = 25 mailles x 33 rangs)

Aiguilles : circulaires en 4,5 mm (et 5,5 mm pour le montage des mailles)

POINTS EMPLOYES

m.end = maille endroit

m.env = maille envers

ss end = surjet simple (glissez une maille, tricotez la maille suivante à l'endroit et rabattez la maille glissée sur la maille tricotée)

2 m.ens end = tricotez 2 mailles ensemble à l'endroit

aug.barrée = tricotez 2 fois la maille, en piquant sous son brin avant puis sous son brin arrière

EXPLICATIONS

Montez **344 mailles** en aiguilles 5,5 mm (18 x 19 mailles + 2 mailles lisières, vous pouvez mettre des marqueurs entre chaque section pour vous repérer dans la dentelle si nécessaire.) puis continuez en 4,5 mm.

R1 et R3 : 1 m.end, * 1 ss end, 3 m.end, 2 x [1 jeté, 1 ss end], 1 jeté, 1 m.end, 1 jeté, 2 x [2 m.ens end, 1 jeté], 3 m.end, 2 m.ens end * répétez 18 fois, 1 m.end.

R2 et tous les rangs pairs : Tricotez toutes les mailles à l'envers

R5 : 1 m.end, * 1 ss end, 2 m.end, 2 x [1 jeté, 2 m.ens end], 1 jeté, 3 m.end, 1 jeté, 2 x [1 ss end, 1 jeté], 2 m.end, 2 m.ens end * répétez 18 fois, 1 m.end.

R7 : 1 m.end, * 1 ss end, 1 m.end, 2 x [1 jeté, 2 m.ens end], 1 jeté, 5 m.end, 1 jeté, 2 x [1 ss end, 1 jeté], 1 m.end, 2 m.ens end * répétez 18 fois, 1 m.end.

R9 : 1 m.end, * 1 ss end, 2 x [1 jeté, 2 m.ens end], 1 jeté, 7 m.end, 1 jeté, 2 x [1 ss end, 1 jeté], 2 m.ens end * répétez 18 fois, 1 aug. barrée.

R11 : 1 m.glissée, * 1 m.end, rabattez la m. glissée sur la m.end, 2 x [1 jeté, 2 m.ens end], 1 jeté, 3 m.end, 2 m.ens end, 4 m.end, 1 jeté, 2 x [1 ss end, 1 jeté], 1 m. glissée* répétez 18 fois, jusqu'à 2 m. de la fin du rang, 1 m.end, rabattez la maille glissée sur la m.end, 1 m.end.

R13 et 15 : 1 m.end, * 2 x [1 jeté, 2 m.ens end], 1 jeté, 3 m.end, 2 m.ens end, 1 ss end, 3 m.end, 1 jeté, 2 x [1 ss end, 1 jeté], 1 m.end * répétez 18 fois, 1 m.end.

R17 : 1 m.end, * 1 m.end, 2 x [1 jeté, 1 ss end], 1 jeté, 2 m.end, 2 m.ens end, 1 ss end, 2 m.end, 2 x [1 jeté, 2 m.ens end], 1 jeté, 2 m.end * répétez 18 fois, 1 m.end.

R19 : 1 m.end, * 2 m.end, 2 x [1 ss end, 1 jeté], 1 m.end, 2 m.ens end, 1 ss end, 1 m.end, 2 x [1 jeté, 2 m.ens end], 3 m.end * répétez 18 fois (il reste 17 mailles par répétition), 1 m.end.

R21 : 1 m.end, * 2 m.end, 2 x [1 ss end, 1 jeté], 2 m.ens end, 1 ss end, 2 x [1 jeté, 2 m.ens end], 3 m.end * répétez 18 fois (il reste 15 mailles par répétition), 1 m.end.

R23 : 1 m.end, * 2 m.end, 3 x [1 ss end, 1 jeté], 2 m.ens end, 1 jeté, 2 m.ens end, 3 m.end * répétez 18 fois (il reste 14 mailles par répétition), 1 m.end.

R24 : tout en m.envers. Il reste **254** mailles.

R25 : Tricotez 132 mailles end et retournez votre ouvrage.

R26 : Tricotez 11 mailles env et retournez votre ouvrage.

R27 : Tricotez 10 mailles end, 1 ss end, 3 m.end, puis retournez.

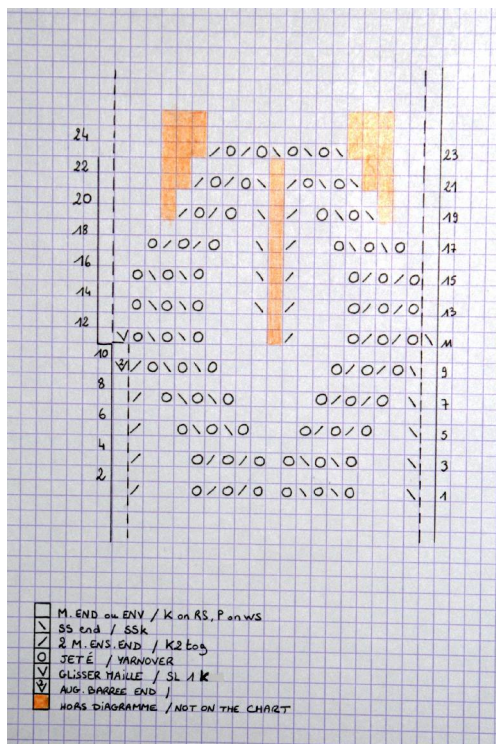
R28 : Tricotez 13 mailles env, 2 m.ens env, 3 m.env, puis retournez.

R29 : Tricotez en m.end jusqu'à 1 m. avant la maille de retour du rang précédent, 1 ss end, 3 m.end, retournez.

R30 : Tricotez en m.env jusqu'à 1 m. avant la m. de retour du rang précédent, 2 m.ens env, 3 m.env, retournez.

Continuez ainsi en rangs raccourcis jusqu'aux dernières mailles de la dentelle puis tricotez un rang endroit sur toute la longueur de la façon suivante * 1 m.end, 1 jeté, 2 m.ens end*.

Rabattez très doucement avec des aiguilles 5,5 mm et bloquez votre châle.



Merci à [Susanna](#) pour l'astuce des rangs raccourcis, bon tricot !

Froufrou et capucine / <http://froufrouetcapu.canalblog.com>