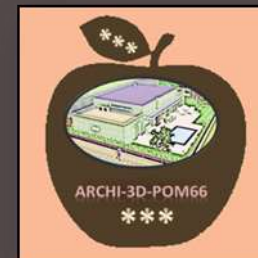


« MA MAISON »



Maison contemporaine de plain-pied,
230 m², 4 chambres, pool-house ...



Qui n'a jamais rêvé de faire construire « sa maison » ! Voici la mienne !

Après avoir représenté plusieurs projets de maison, j'ai pensé à moi ! J'ai simplement voulu créer la maison que je pense, non pas idéale, mais qui me correspond. Je suis partie du modèle de maison en « L » que j'avais reproduit auparavant (mon coup de cœur) tout en remaniant sa conception au fur et à mesure de la construction ! En fin de compte, je me suis retrouvée avec une maison tout à fait différente du projet initial !

D'une superficie de 230 m², cette maison moderne de plain-pied, possède quatre chambres avec leur salle d'eau personnelle, un bureau, un grand salon donnant sur la terrasse, une cuisine ouverte sur le salon avec un puit de lumière, une salle à manger également équipée d'une verrière rétractable (cf. descriptif page 19), un cellier, un grand garage, une belle terrasse et de nombreux placards. Une piscine et un pool-house, équipé de panneaux photovoltaïques autonomes, complètent le tout.

Près de l'entrée, j'ai placé un petit bassin d'agrément équipé d'une cascade. Quelques arbres et massifs de fleurs agrémentent le terrain.

Je vous laisse découvrir ce projet. Bonne lecture !

Archi-Pom66



VUE D'ENSEMBLE



FACE AVANT



FAÇADE OUEST - ENTRÉE ET GARAGE -



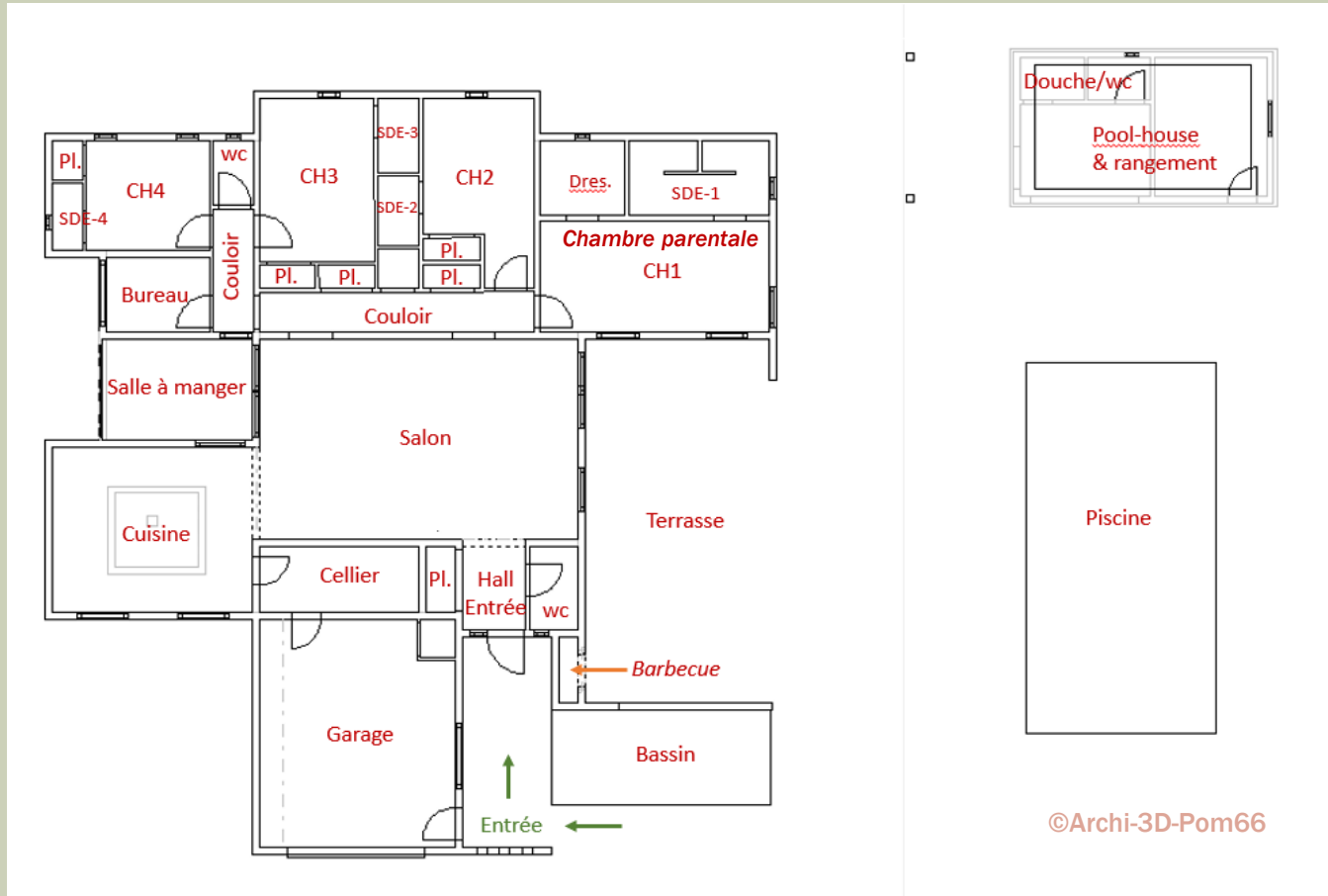
BASSIN À L'ENTRÉE ET SA PETITE CASCADE



Entrée



PLAN



PLAN COLORÉ



SÉJOUR : VUE SUR CUISINE

Puits de lumière (verrières)



SÉJOUR : VUE SUR TERRASSE



Copyright © Fleco Software



CHAMBRE 1



CHAMBRE 1 BIS



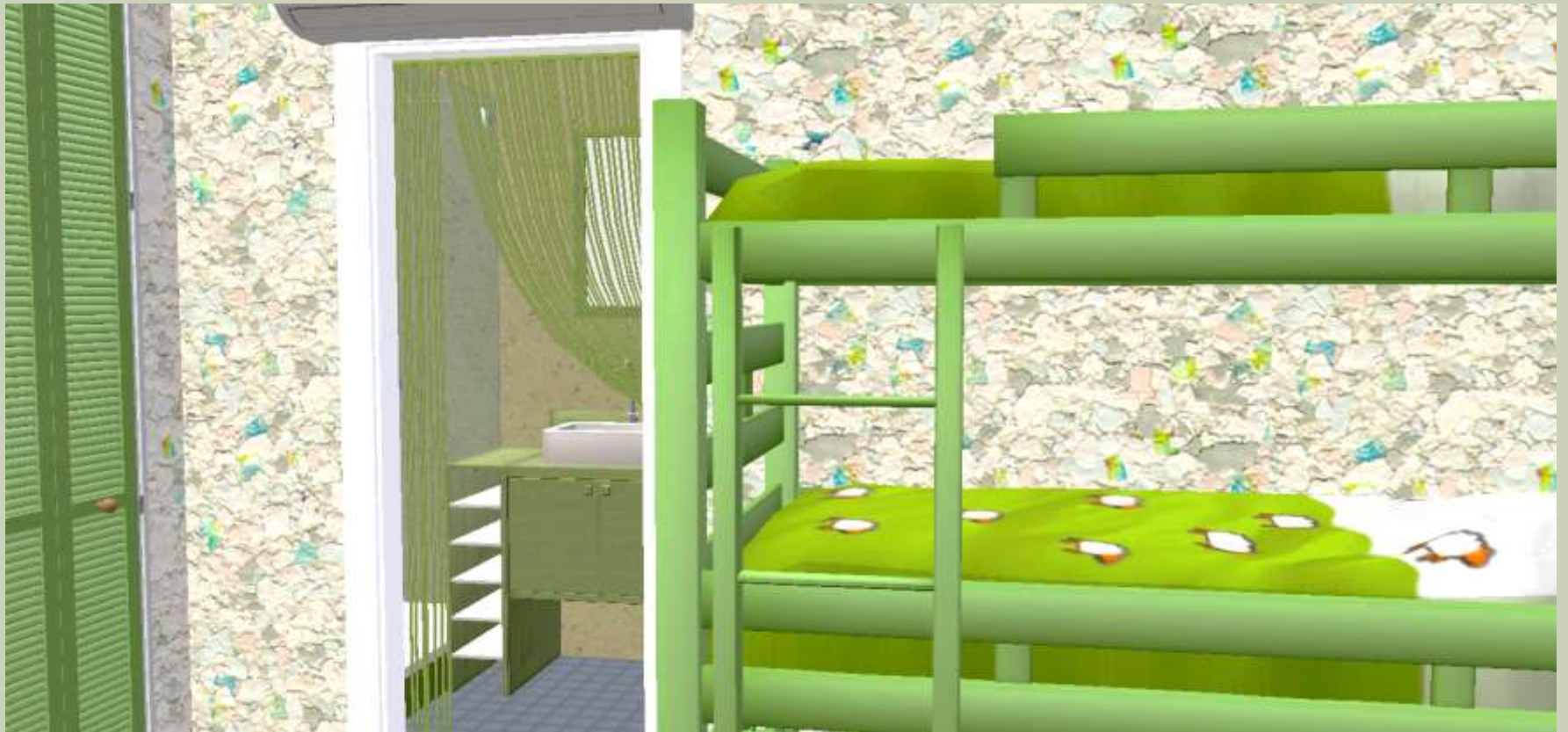
COULOIR



TOILETTES



CHAMBRE ENFANTS



GLORIETTE



CUISINE D'ÉTÉ ENCASTRÉE



AMÉNAGEMENTS DIVERS



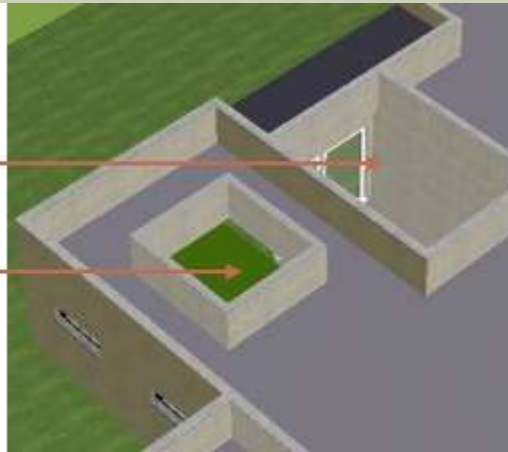
Merci de vous représenter la clôture entre le portail et le portillon (objet disparu après le bug informatique ! cf. dernière page)



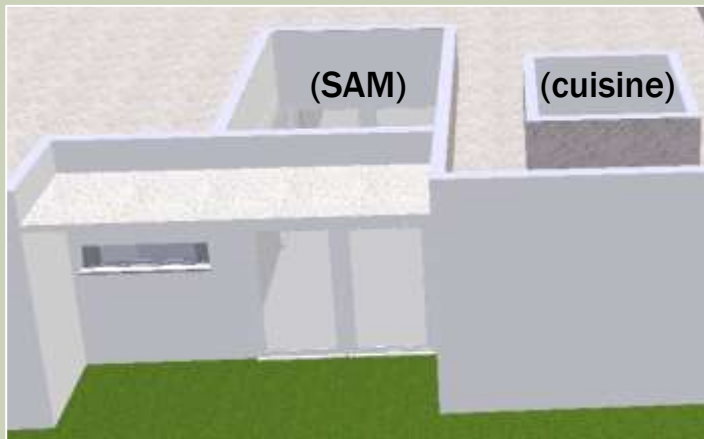
(salle à manger)

Verrière rétractable

Verrière fixe (cuisine)



**PARTICULARITÉ
DE LA CUISINE
ET DE LA SALLE
À MANGER**



Installation de
verrières :
- fixe pour la
cuisine
- rétractable
pour la salle à
manger



Il existe de très nombreux modèles de verrières et fenêtres de toit. En voici quelques-uns qui seraient appropriés à ce projet.



Verrière de toit fixe



Verrière modulaire

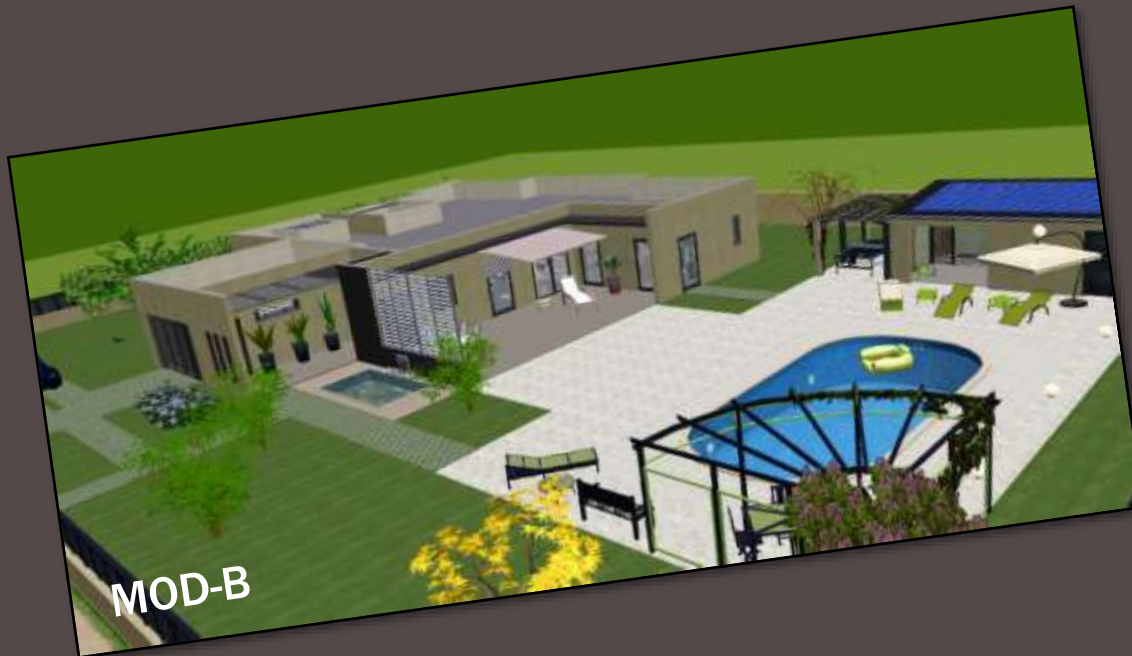
Terrasse en été et pièce à vivre en hiver, la verrière rétractable permet une ouverture complète du toit. Une belle sensation de se sentir dehors comme dedans.



VERRIÈRES



CE PROJET VOUS A PLU ! N'HÉSITEZ PAS À ME FAIRE PART DE VOS COMMENTAIRES ET/OU REMARQUES. MERCI



MOD-B

Notes de l'auteur :

Le mobilier, couleurs et matériaux ne représentent pas toujours ce que je souhaite montrer. Mon logiciel ne répond pas toujours à mes attentes ! Merci de votre compréhension si certains éléments semblent ne pas correspondre à leur réalité.

[Blog-Amateur-Archi-3D-Pom66](http://archipom66.canalblog.com)

<http://archipom66.canalblog.com>



Pourquoi je fais ces projets ?

Je me suis toujours plus ou moins intéressée aux constructions et appartements. J'ai toujours aimé visiter les maisons des autres et les maisons témoins.

Maintenant que je suis à la retraite je peux construire des maisons en 3D. En 2013, j'ai acheté un logiciel dédié à cette pratique et me suis lancée.

Rendre service à la famille, les amis, des connaissances ... qui me demandent de leur établir un projet ... quel bonheur ! Jouer à l'architecte en construisant sur papier la maison de ses rêves ou bien des maisons aperçues sur un quelconque support ... que du plaisir ... !

Mais je suis et reste novice. En effet, je ne connais pas les codes de construction, d'architecture, d'urbanisme ... Je construis des maisons à ma façon avec tous les défauts et imperfections que cela peut comporter. Je souhaite seulement communiquer mes idées.

Mes projets sont donc parfois imparfaits et susceptibles d'erreurs et d'anomalies. C'est pourquoi je demande l'indulgence de vous tous.

Je suis par-contre ouverte à toutes critiques. Les conseils sont également et surtout les bienvenus.

Un grand merci à celles et ceux qui m'ont sollicité et/ou qui me lisent !

Archi-Pom66



<http://archipom66.canalblog.com>

Lors d'une mise à jour Windows en 2020, un bug informatique a supprimé une grande partie des données de mon logiciel d'architecture (particulièrement toute la partie décoration : meubles, objets, textures ... à laquelle je n'ai plus accès !)

A mon grand regret, je ne peux donc plus transmettre maintenant les informations comme je souhaiterais le faire.

Ce descriptif aurait dû être plus complet mais je n'ai pas sauvegardé les données en son temps.

Je ne décrirais pas ma frustration à ne pas pouvoir communiquer sur ce que je considère comme une de mes plus belles réalisations mais ... !!!

