

## Fort du Trou d'Enfer



Lieu de garnison du 1er Groupe de chasseurs cyclistes

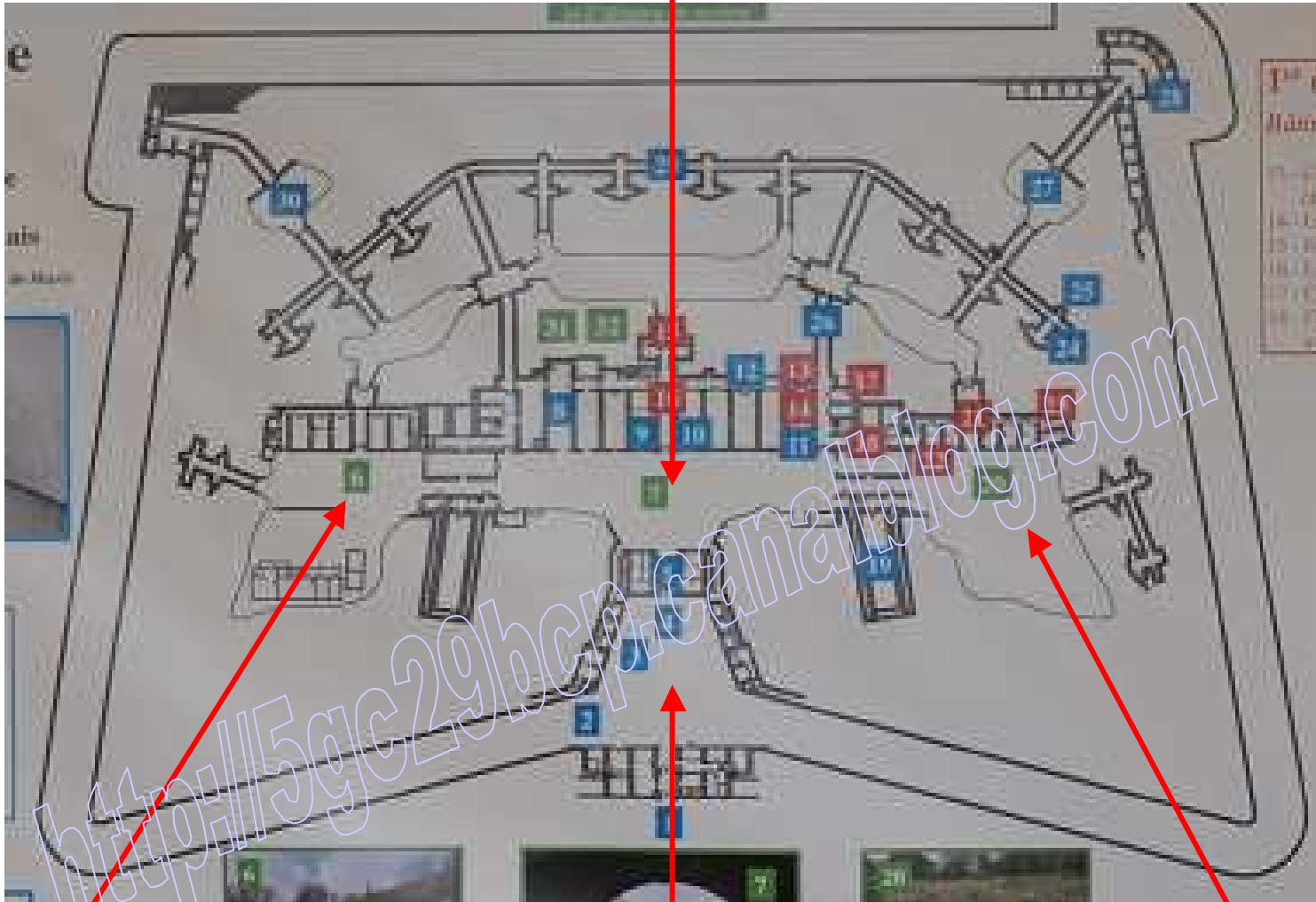
Années 1920 – Années 1930

*Avec l'aimable autorisation de Didier marlycarte.free.fr pour les cartes anciennes*

# Entrée du Fort (ou du Réduit) du Trou d'Enfer



***Cour du Capitaine RIBAILLIER***



***Cour de l'Adjudant  
LAGRANGE***

***Cour du Général  
BRIDOUX***

***Cour du Lieutenant  
WATRIN***

# Cour du Général BRIDOUX



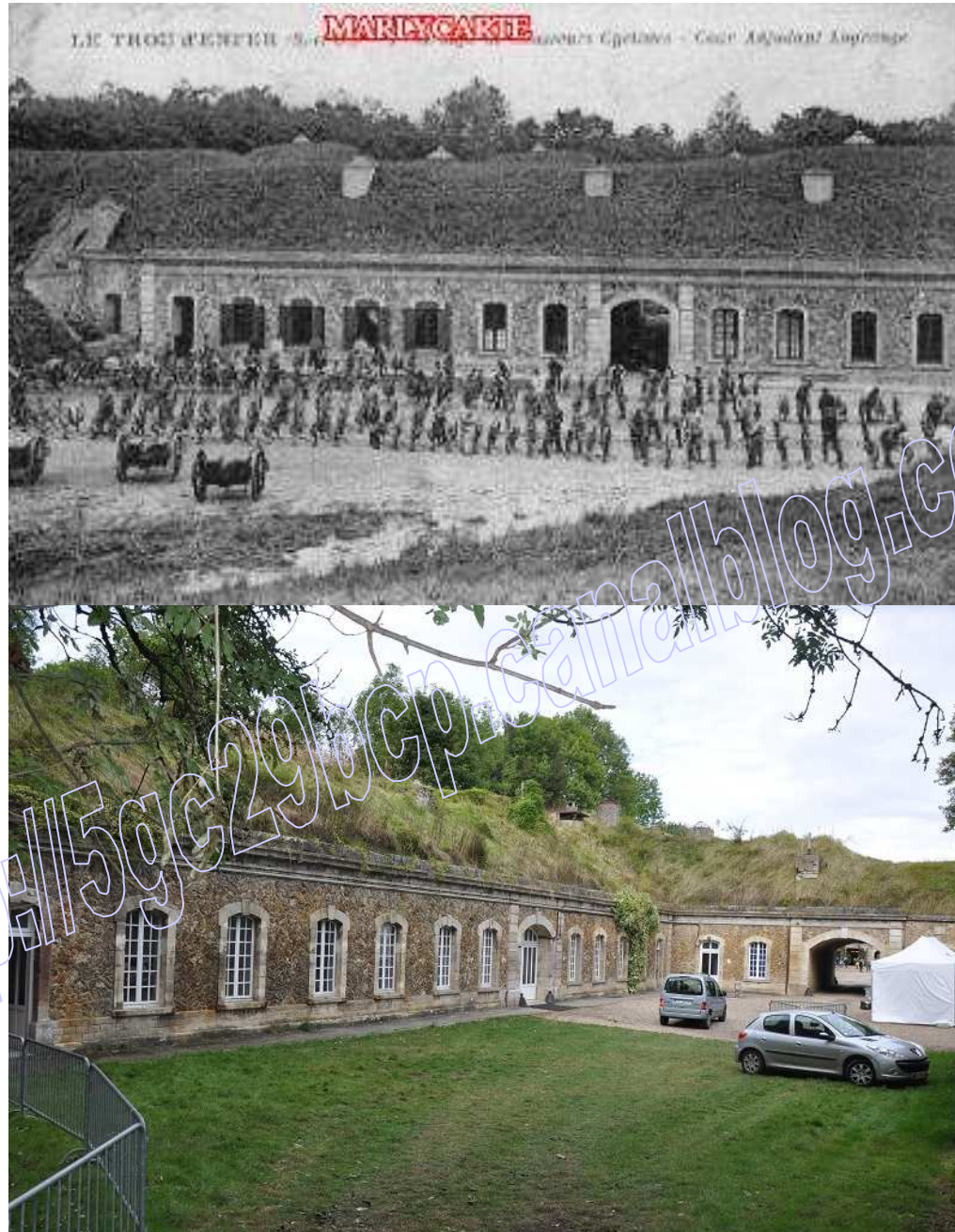
# Cour du Capitaine RIBAILLIER



# Cour du Lieutenant WATRIN



# Cour de l' Adjudant LAGRANGE



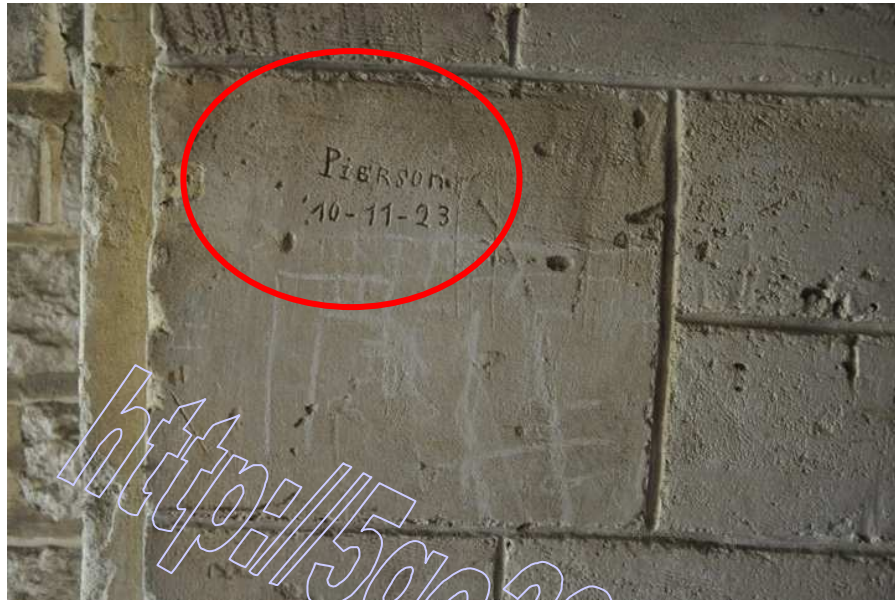
# Intérieur



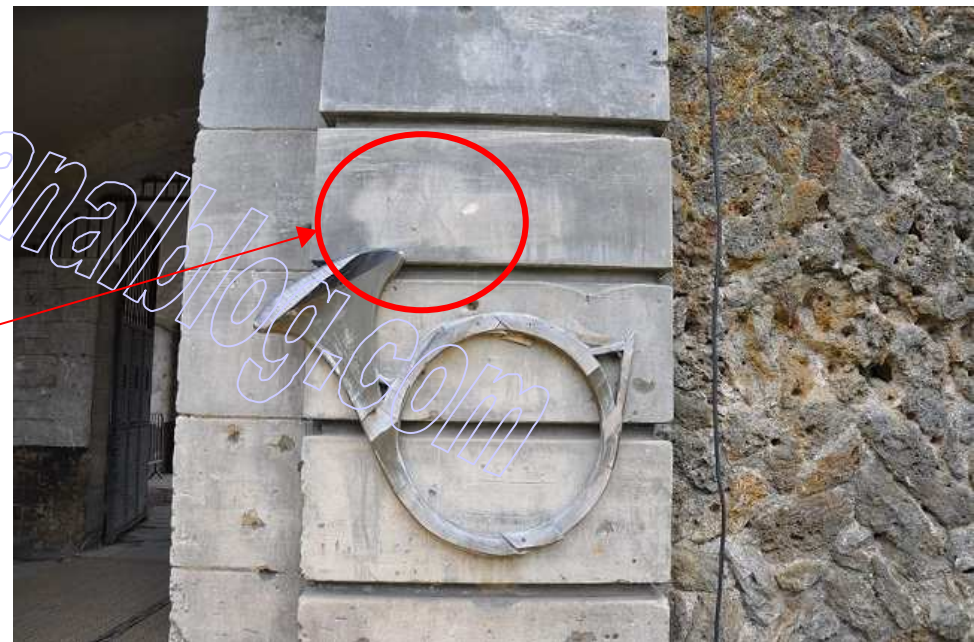
<http://5gc29bcp.canalblog.com>



Trace laissée par un chasseur du 1er GCC ?



L'autre cor avec un  
symbole maçonnique  
au-dessus



**Pour compléter, d'autres vues sur les sites suivants :**

<http://marlycarte.free.fr/>

<http://troudenfer.free.fr/>

<http://www.memoire-et-fortifications.fr/fortifications/place-forte-de-paris/le-fort-du-trou-d-enfer-grande-guerre-paris/>

**Fin**

<http://5gc29bcp.canalblog.com>