

Bavoir rectangulaire

Le matériel

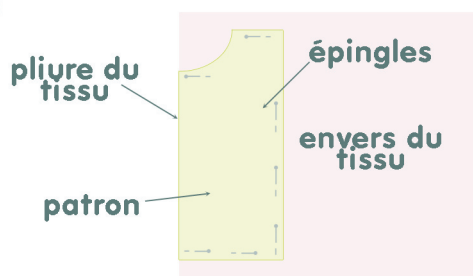
- 30 cm x 30 cm de tissu
- 30 cm x 30 cm de doublure (coton léger)
- 50 cm de biais

Difficulté : ★

Temps de réalisation : 2h

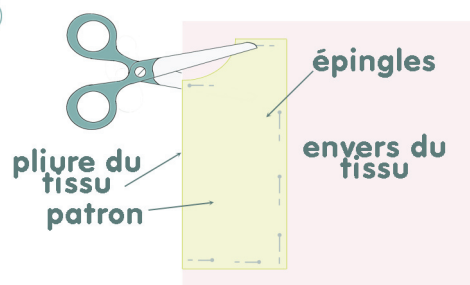
Les étapes:

①



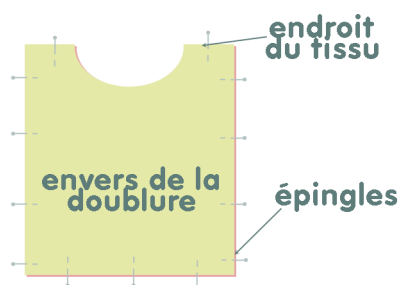
Épingler le patron sur l'envers du tissu plié en deux. Tracer le contour à l'aide d'un crayon.

②



Découper le tissu en rajoutant 1 cm tout autour sauf au niveau de l'encolure. Faire de même avec la doublure.

③



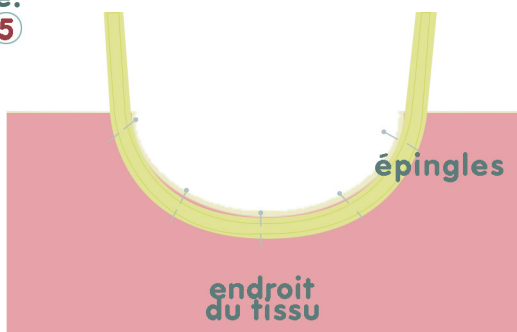
Épingler tissu et doublure, endroit contre endroit. Piquer tout autour, sauf l'encolure.

④



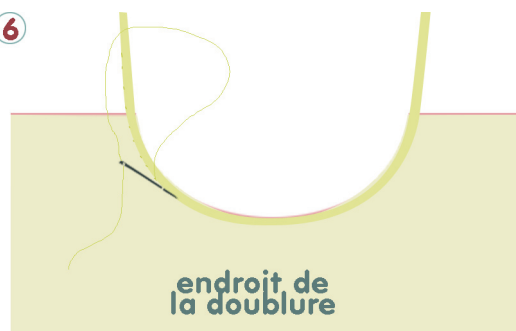
Cranter les coins. Retourner puis repasser.

⑤



Épingler le biais déplié tout autour de l'encolure en le centrant, puis le coudre à la machine.

⑥



Replier le biais sur la doublure et le coudre à points glissés sur toute la longueur, liens compris.

Le patron

Bavoir

