

[t]

Trouve la bonne syllabe



une arê\_\_



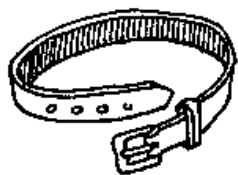
l' au\_\_mne



un cac\_\_s



un car\_\_ble



une cein\_\_re



de la confi\_\_re



un den\_\_ste



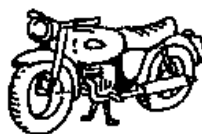
un fan\_\_me



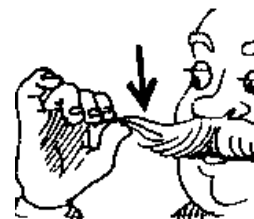
une flû\_\_



une mon\_\_gne



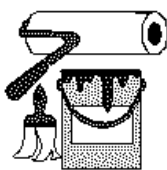
une mo\_\_



une



un pan\_\_lon



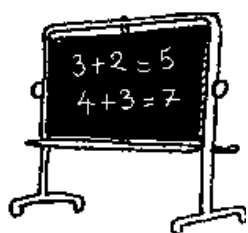
de la pein\_\_re



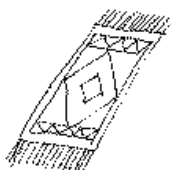
une pho\_\_



une rou\_\_



un \_\_bleau



un \_\_pis



un \_\_gre



une voi\_\_re