

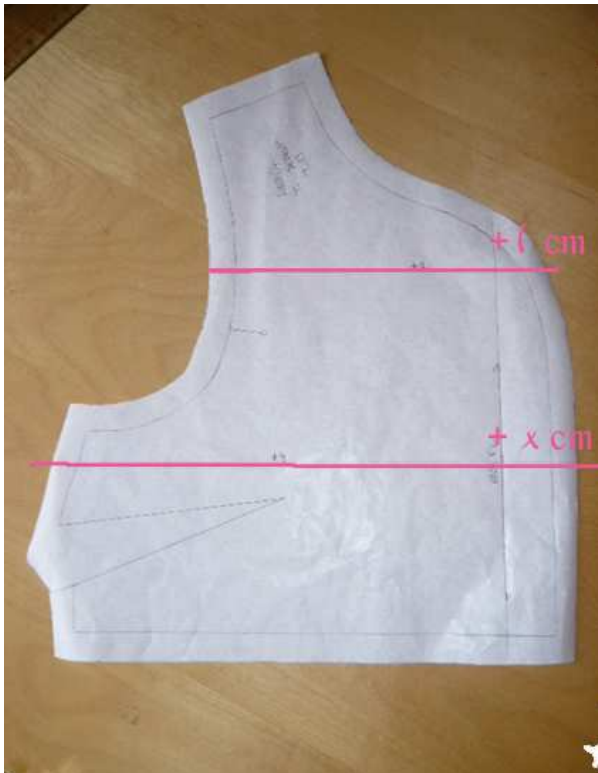
Modifier un patron japonais

Les patrons japonais dont je ne me lasse pas nécessitent quelques modifications avant passage à l'acte.

Les patrons sont donnés pour une taille de 1,60m. Mais comment faire pour les passer en mode européen?

Pour commencer je creuse l'emmanchure pour l'adapter à la morphologie européenne.

Je vérifie également la hauteur des pinces que je baisse le cas échéant.



1. Découper le modèle en prenant soin de marquer tous les repères
Tracer une ligne perpendiculaire au droit du milieu de l'emmanchure et une seconde 2 cm environ au-dessus de la pince.

2. Prendre la mesure épaule / poitrine pour pouvoir positionner la pince de poitrine.

La comparer à celle du patron.
Calculer le nombre de centimètres à ajouter pour que la pince soit bien positionnée en prenant en compte le centimètre ajouté au niveau de l'emmanchure.



3. Découper le patron au niveau des deux lignes tracées précédemment.

4. Ajouter une bande de papier au niveau des découpes et redessiner le patron.



5. Procéder de même pour le dos et les parementures.



6. Ajouter 1 cm de part et d'autre de la tête de manche et décaler les lignes de couture.