

# FLOUTAGE D'UNE PHOTO

## AVEC PHOTOFILTRE

Après avoir téléchargé le logiciel « photofiltre », ouvrez le.

☞ Ensuite, il faut ouvrir le fichier où se trouve votre photo à flouter.

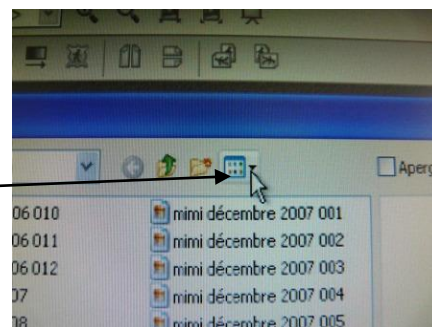
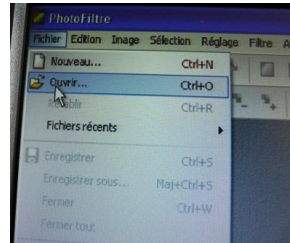
Fichier → Ouvrir

☞ Allez chercher votre photo dans votre fichier où vous avez enregistré votre photo

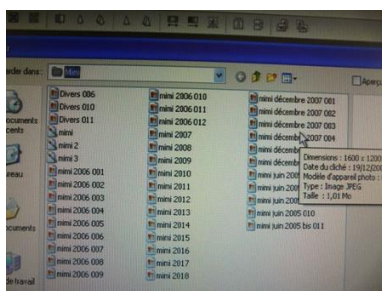
Votre fichier photo est ouvert, il se présente en liste le plus souvent, mais voici une astuce si vous ne l'avais pas,

☞ Avec cette petite icône

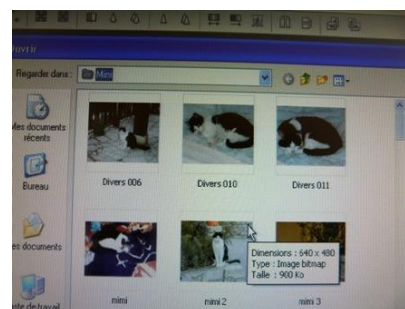
Vous allez pouvoir voir vos photos en miniatures, il suffit de cliquer dessus et de choisir « **Miniatures** »



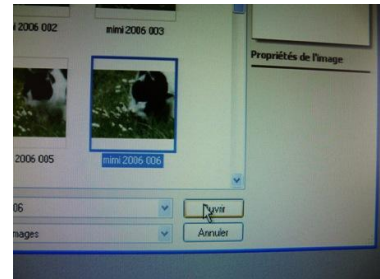
**Avant** vous aviez la liste de vos photos :



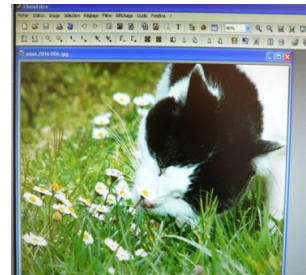
**Après**, vous avez vos photos en icônes



☞ Sélectionnez votre photo et faire Ouvrir

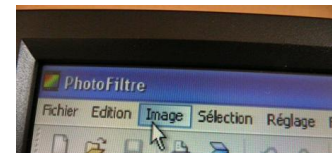


☞ Votre photo s'ouvre

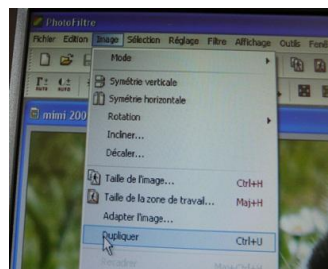


☞ On va dupliquer la photo, car si on modifie votre originale, on peut pas revenir en arrière.

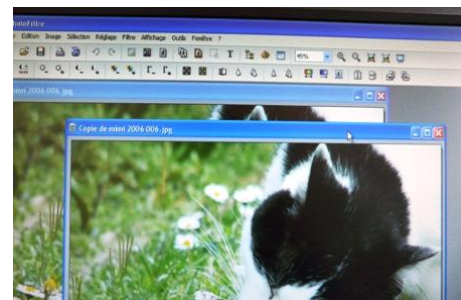
☞ Pour cela, allez dans la barre d'outils en haut sur « **Image** »



☞ Cliquez sur Dupliquer

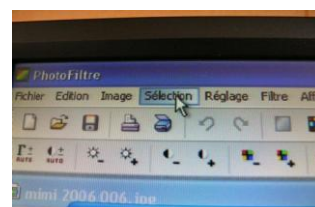


Vous allez avoir votre photo en 2 exemplaires, Dont celle en premier plan qui est votre double, et vous allez travaillé dessus, votre originale est en arrière plan.

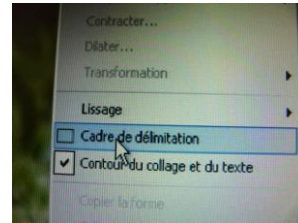


Nous allons commencé ensuite le floutage

☞ Allez dans la barre d'outils « **Sélection** »



☞ Cliquez sur «Cadre de délimitation »

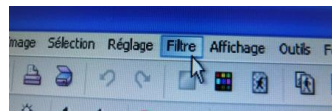


☞ A l'aide de votre souris et du clic gauche de celle-ci,  
Vous allez tracer votre délimitation sur votre zone à flouter.

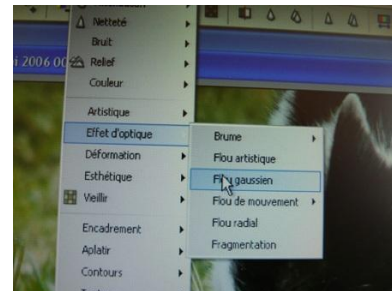


☞ Allez dans la barre d'outils et

Sélectionnez « **Filtre** »



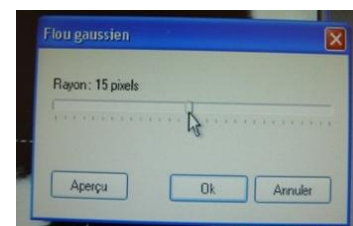
☞ Allez sur « **Effet d'optique** » puis « **Flou gaussien** »



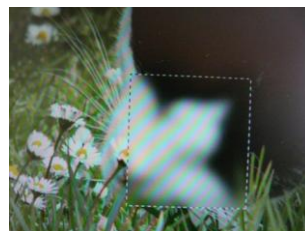
☞ Sélectionnez votre niveau de flou (au milieu c'est pas mal)

Vous pouvez faire « Aperçu » pour vous donner une idée, et

N'oubliez pas de faire « **Ok** »



Et voilà vous avez flouté votre photo

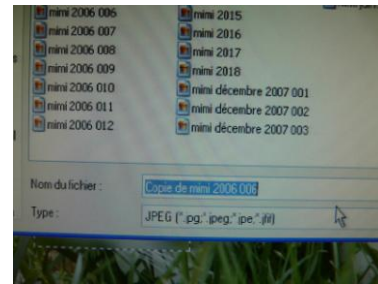


☞ N'oubliez pas d'enregistrer votre modif, comme d'habitude, faire « **enregistrer sous** »

Attention car votre fichier se nome

**« Copie de » +nom de votre photo**

Ca sera plus facile pour la retrouver, elle se nome « copie », car vous avez travaillé sur un double et non votre originale.



Donc avec tout ça, vous devriez vous en sortir, mais vous avez toujours la possibilité de mettre une pastille de papier sur vos visages en guise de flou.

Mais ce petit logiciel est pas mal, on peu faire pas mal de choses, et puis vous pouvez trouver des tutos pour utiliser ce logiciel.

En espérant d'avoir été claire, je vous souhaite une Bonne bidouille !!!

Aurélie