

STOCK DE MOTS

Ils	étales	le	la
terre	brique	Tu	les
met	un	cailloux	
déposent	Elles	humide	
des	torchis	poutres	
secs	mouillée	entre	

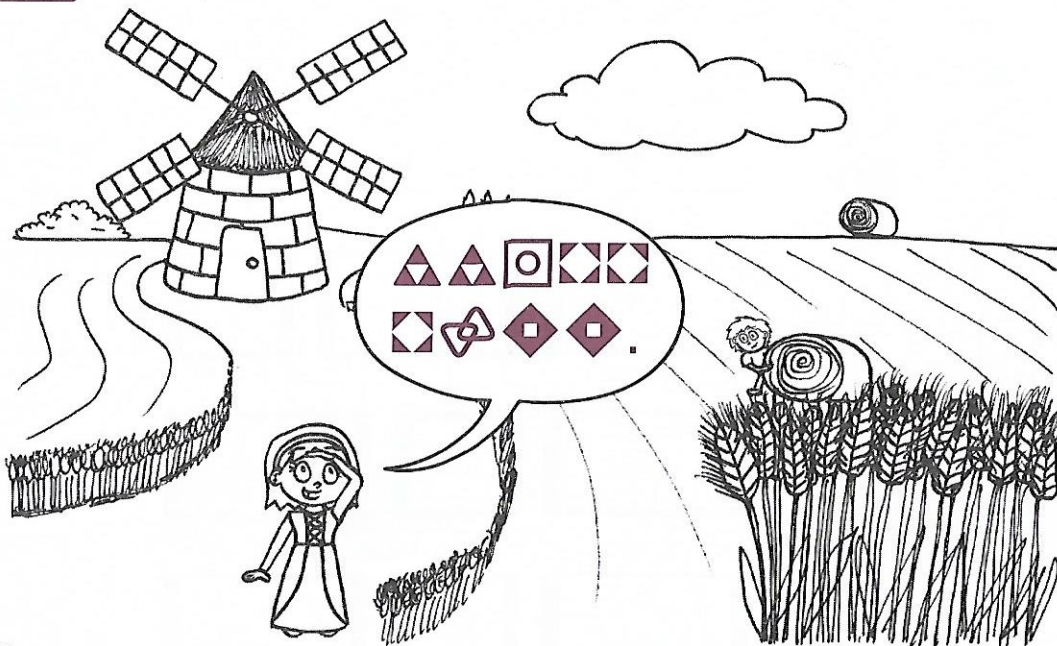
INDICES

- Le groupe sujet est un **pronom personnel** au masculin pluriel.
- Le verbe est au **présent**.
- Ensuite, il y a la **préposition** « entre ».
- Le verbe est suivi d'un **article défini** masculin singulier, d'un **nom commun** et d'un **adjectif**.
- Le groupe suivant au féminin pluriel est composé d'un **article défini** et d'un **nom commun**.

RÉPONSE

--	--	--	--	--	--	--	--

LE MOYEN ÂGE



STOCK DE MOTS

- ▲▲ Le Tur la
- ▲▲ paysan agriculteurs bergère
- fauchera plantera sèmera
- ◆ les des mes
- ◆ épis herbe plantes
- ◆ doré dorée dorés
- ◊ avec
- ◆ sa son tes
- ◆ faucille serpes couteau

INDICES



Le verbe est au futur et signifie « couper de l'herbe ».



Ensuite, il y a une préposition (mot invariable).



Le groupe sujet contient un article défini et un nom commun au masculin singulier.



Le verbe est suivi d'un article défini masculin pluriel, d'un nom commun et d'un adjectif.



Le groupe suivant au féminin singulier est composé d'un déterminant possessif et d'un nom commun.

RÉPONSE

▲ ▲ ○ ◆ ◆ ◆ ◊ ◆ ◆