

Le moro sphinx

Le moro sphinx ou sphinx colibri est un lépidoptère au corps large, de couleur marron clair, qui possède une longue trompe lui permettant de butiner des fleurs inatteignables par d'autres papillons. Le moro sphinx est capable d'effectuer des vols stationnaires comme le font les colibris. Il est également un des papillons les plus rapides puisqu'il peut voler jusqu'à 50 km/h.



NOM : moro sphinx (*Macroglossum stellatarum*)

CLASSE : Insectes

ORDRE : Lépidoptères

FAMILLE : Sphingidés

POIDS : moins de 1g

TAILLE : envergure 4 à 5 cm

DUREE DE VIE : quelques jours

REPARTITION : Europe et Afrique du Nord

HABITAT : jardins, prés, buissons

En dépit de sa petitesse ce grand migrateur, nous arrive principalement du Maghreb, et sa descendance s'ajoute à celle des "sédentaires" qui s'observent de plus en plus fréquemment, conséquence semble-t-il du réchauffement climatique.

Son corps est trapu, velu, avec des taches blanches sur le côté. Les ailes antérieures sont de couleur brun-gris avec des lignes plus foncées, les postérieures sont rousses, grises à leur base, et plus sombre sur leur bord externe. Les antennes sont bien visibles et en forme de massues. Les ailes sont rousses, bordées de gris.

Il est rare de voir ce papillon posé, on le remarque en général volant de fleur en fleur pour butiner, ce qu'il fait grâce à une très longue trompe et en restant immobile en vol stationnaire, à la manière du colibri, et de quelques autres papillons d'espèces voisines. Ses ailes battent tellement vite qu'elles sont à peine visibles (de l'ordre de 75 battements par seconde).

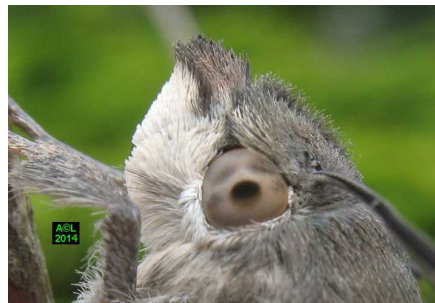
Bien qu'appartenant à une famille de papillons nocturnes, le moro-sphinx a des mœurs diurnes.

Comme tous les insectes butineurs, le moro-sphinx participe à la pollinisation des fleurs. Il s'agit donc d'un visiteur totalement inoffensif et très utile.

Très craintif, s'il est dérangé, le voici qui file, vif comme l'éclair à une vitesse impressionnante (environ 50 km/h), ce serait l'un des papillons les plus rapides d'Europe...



Chenille du moro sphinx



détail yeux



détail trompe

Le moro sphinx

1. Sur quels continents peut-on trouver le moro sphinx ?

2. A quelle classe d'animaux appartient le moro sphinx ?

les insectes

les oiseaux

les mammifères

3. Quel est l'autre nom du moro sphinx :

4. C'est un insecte nocturne. On peut donc l'apercevoir uniquement de nuit ?

5. Quel est la particularité de son vol ?

6. Comment butine-t-il les fleurs ?

7. Est-ce un insecte utile ? Si oui, justifie

8. Complète avec les données trouvées dans le document:

taille : _____

poids : _____

vitesse de battement d'ailes : _____

vitesse de vol : _____

durée de vie : _____

habitat : _____

Le moro sphinx

1. Sur quels continents peut-on trouver le moro sphinx ?

En Europe et en Afrique

2. A quelle classe d'animaux appartient le moro sphinx ?

les insectes les oiseaux les mammifères

3. Quel est l'autre nom du moro sphinx :

Le sphinx colibri

4. C'est un insecte nocturne. On peut donc l'apercevoir uniquement de nuit ?

Non, car même s'il appartient à la catégorie des papillons nocturnes, c'est un papillon diurne.

5. Quel est la particularité de son vol ?

Le moro sphinx est le papillon le plus rapide d'Europe avec un vol à 50km/h

6. Comment butine-t-il les fleurs ?

Par un vol stationnaire devant la fleur et en déployant sa très longue trompe.

7. Est-ce un insecte utile ? Si oui, justifie

Oui, car il pollinise les fleurs en les butinant.

8. Complète avec les données trouvées dans le document:

- taille : 4 à 5 cm poids : moins de 1g
- vitesse de battement d'ailes : environ 75 battements/ seconde
- vitesse de vol : environ 50km/h durée de vie : quelques jours
- habitat : les prés, les jardins et les buissons