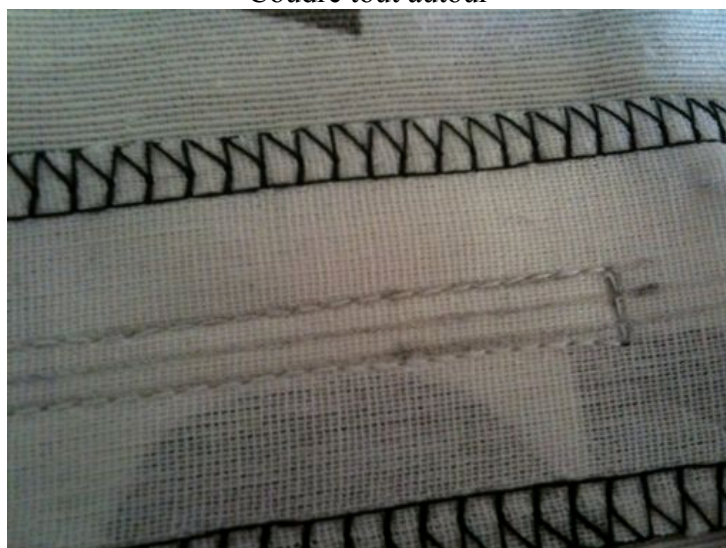


TROISIÈME étape : **la poche intérieure du cartable.**

Repérer l'emplacement de la poche sur la doublure.
Entoiler la partie où sera posée la fermeture éclair.
Tracer l'emplacement de la fermeture éclair, la longueur et l'épaisseur de celle-ci



Vous obtenez un rectangle
Coudre tout autour



Entailler : la partie centrale droite
La partie des côtés en pointes



Retourner et repasser



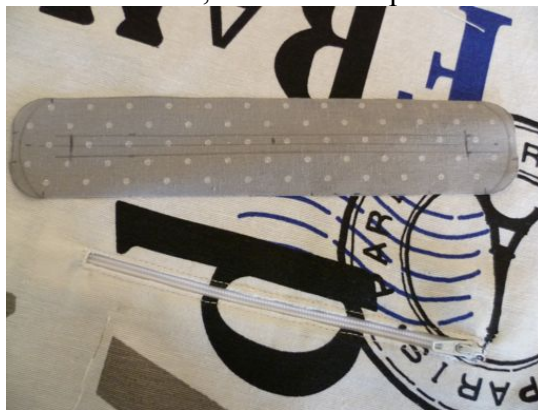
Positionner la fermeture éclair



Coudre avec le pied de biche adéquat tout autour



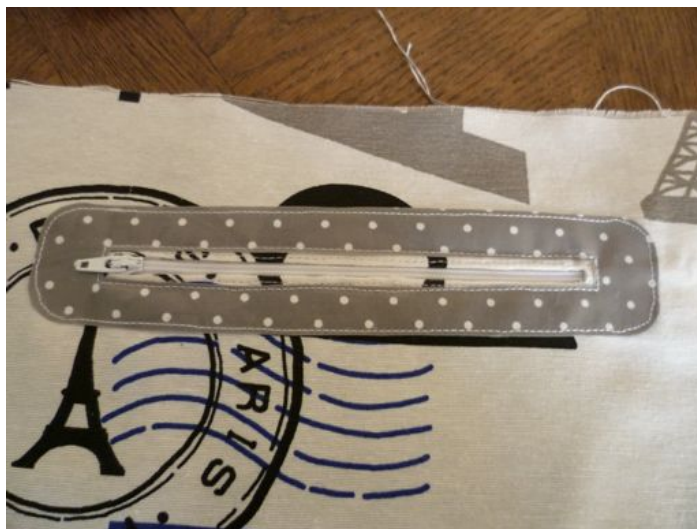
Maintenant préparer la toile enduite, dessiner l'emplacement de la fermeture éclair



La découper soigneusement



La positionner sur la fermeture éclair



Coudre le pourtour de la fermeture éclair puis le pourtour de l'empècement en toile enduite.
Prendre le rectangle qui sert de fond de poche



Le positionner sur le dos de la face
Coudre tout autour, évitant la fermeture éclair



La poche intérieure est terminée.