

CANON en ré majeur (1677)
pour 3 violons
et basse continue



CANON : Un canon est une forme musicale **polyphonique** ainsi qu'un procédé compositionnel basé sur **l'imitation**, dans lequel une idée musicale — le **thème** — s'énonce et se développe d'une voix à une autre, de sorte que les différentes voix interprètent la même ligne mélodique, mais de manière différée : ce décalage produit une superposition de mélodies, c'est-à-dire, un **contrepoint**.

VARIATION : Transformation d'une phrase musicale par divers procédés d'écriture qui touchent, séparément ou simultanément, à la **mélodie**, au **rythme**, à la mesure, au **mode**, à la tonalité, à l'harmonie, à la polyphonie, au **timbre** tout en laissant le thème original discernable.

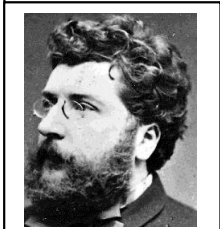
Au-dessus de la basse obstinée, le thème est joué par trois violons. Le premier violon joue le thème. Que font le 2^e et le 3^e violons ?
Ils **répètent** le thème **en décalage** après le premier violon. C'est le procédé **de l'imitation**.
A quoi le reconnaît-on ? On entend le thème trois fois de suite.
Que fait le premier violon pendant ce temps ?
Il joue des **variations** sous le thème, **répétées** par les deux autres violons.
Lorsque les **imitations** sont exactement identiques, la musique est construite sur le procédé du **canon**.
Nous avons écouté un **canon à trois voix**.
Lorsque les trois voix sont superposées, elles forment des **accords** basés sur la basse obstinée.

PLAN DU CANON (complète le tableau)

violon 1			
THEME	VARIATION 1	VARIATION 2	VARIATION 3
	Violon 2		
	THEME	VARIATION 1	VARIATION 2
		Violon 3	
		THEME	VARIATION 1
BASSE OBSTINEE>>>>

Observe la partition projetée au tableau. Comment le thème évolue-t-il ?
Ce sont des variations :
***Rythmiques**
(noires, croches, doubles croches, autre rythme)
***mélodiques**
(notes des accords et notes de passages).

Indique pour chacun de ces extraits d'œuvres si elle comporte des passages en imitation ou pas.		
	Écriture verticale (harmonie, accords)	Écriture horizontale (contrepoint, imitations)
1	Hostias Requiem Berlioz	
2		Lueur d'été (Les Choristes)
3	Sonate pour 2 pianos Bartok	
4		Symph Jupiter IV Mozart
5		Sound the trumpet Purcell



Georges Bizet

Ecoute comparative : Prélude de la suite « L'arlésienne » (1872).
Dans ce morceau, le thème a été emprunté à un chant traditionnel provençal : « La Marche des Rois ».
Quel est le procédé employé ici ? (imitation, répétition, canon, variation ?)
***Les procédés d'écriture employés sont : la répétition et la variation.**
Le thème subit **4 variations** :
- de **timbre** (différentes familles d'instruments puis tout l'orchestre).
- de **tempo** (rapide ou modéré)
- de **dynamique** : différentes **nuances** : forte, piano, crescendo, mezzo forte
différentes **articulations** (lié ou martelé)
- de **mode (modales)** : tantôt majeur, tantôt mineur.