

# la perlerie

[www.laperlerie.fr](http://www.laperlerie.fr)  
<http://laperlerie.canalblog.com>

## Bague "Fleur minérale"

### Les fournitures :



2 strass à coller 2.5mm rose alabaster  
1 strass à coller 4mm rose  
1 sequin fleur de nacre 28 mm light colorado topaz  
1 support de bague 11 mm argenté  
1 estampe intercalaire bombée 2 anneaux 15x19mm argentée vieillie

### Les outils : colle à bijoux

### Montage :



Encoller le dos de l'estampe après l'avoir aplatie à la main  
Puis l'apposer sur le sequin de nacre  
Laisser sécher 30 min

# la perlerie

[www.laperlerie.fr](http://www.laperlerie.fr)  
<http://laperlerie.canalblog.com>



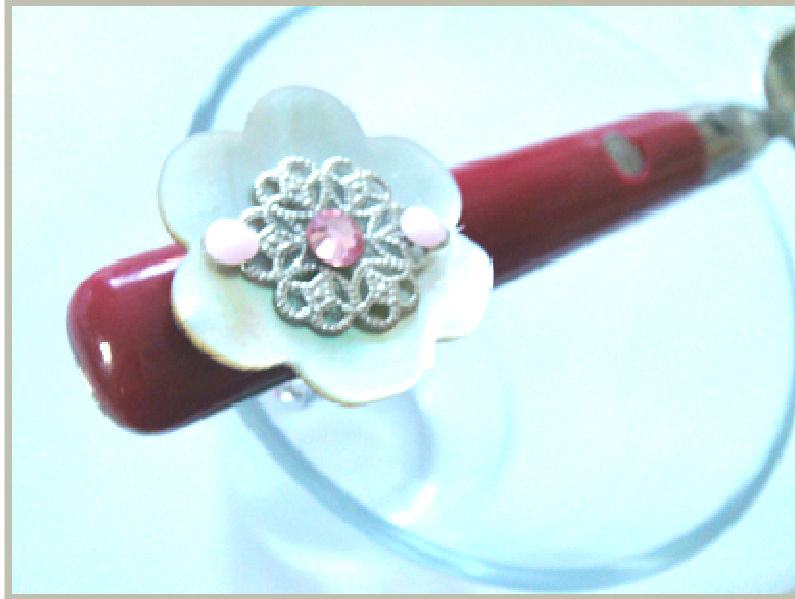
A l'aide d'un cure dent apposer un point de colle sur les trois cercles de l'estampe



Apposer les strass comme ci-dessus  
Laisser sécher environ 30 min

# la perlerie

[www.laperlerie.fr](http://www.laperlerie.fr)  
<http://laperlerie.canalblog.com>



Encoller tout le plateau du support de bague et y apposer le sequin de nacre  
Laisser sécher une nuit complète bien droit en s'aidant par exemple d'un verre et d'une cuillère à café à gros manche



*Vous avez terminé votre bague « Fleur minérale»*

*Félicitations*