

Le chapeau du tuto N°74

« **MADE BY GLORIA** »

Rg 1: 12 m.= 12 brides

Rg 2 : 18 m.= (1br, 1 m en l'air, 1 br) ds la même m, 1 br en relief ds la bride suivante,....

Rg 3 : 36 m. = (1br, 1 m en l'air, 1 br) ds la même m, 1 br ds la m en l'air, (1br, 1 m en l'air, 1 br) ds la m. suivante, 1 br en relief ds la m suivante...

Rg 4 : 36 m. = (1br, 1 m en l'air, 1 br) ds la même m. en l'air, 1 br en relief, (1br, 1 m en l'air, 1 br) ds la m. en l'air suivante, 1 br en relief ds la m. suivante...

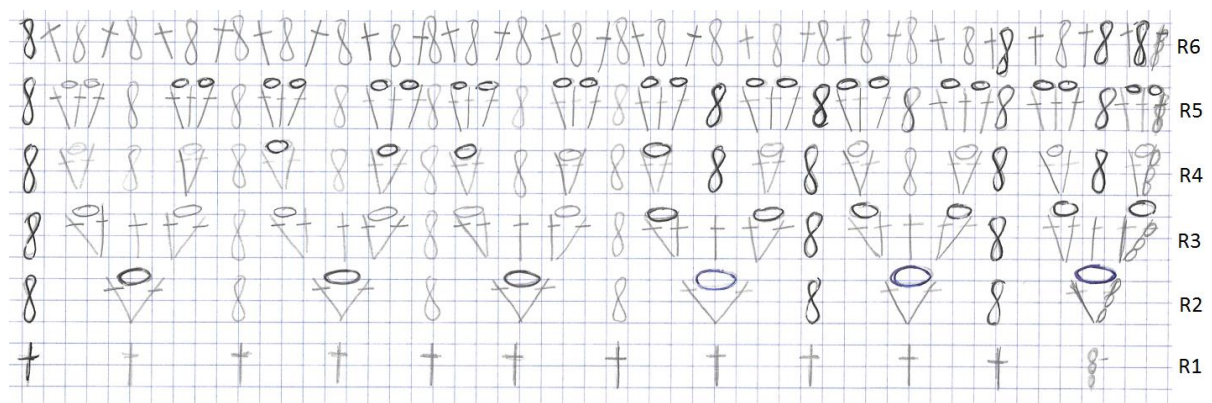
Rg 5 : 48 m. = (1 br, 1 m. en l'air, 1 br, 1m en l'air, 1br)ds le " pont ", 1 br en relief,...

Rg 6 : 48 m. = 1 br, 1 br en relief, 1 br,....

Rg7 et rg 8 = rg 6 = 48 mailles

Répéter le rg 6 au rg 7 et 8

Le schéma se lit de bas en haut et les rangs se tricotent en rond



Rg 9 : 1 rg de mailles serrées

Rg 10 : 1 rg de coquilles: 1 m serrée, passer 1 m, 5 brides dans la m, passer 1 m, 1 m serrée,...

