

# LES PORTRAITS

## Comment ça marche ?

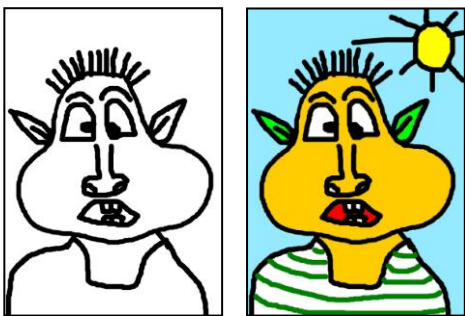
6 CARTES CONSIGNES POUR TRACER :  
Tête, yeux, cheveux, oreilles, bouche, nez

Des cartes avec un modèle et les différentes étapes pour le tracer

A chaque étape, les nouveaux traits à tracer sont les traits rouges

- Prendre une feuille et un crayon noir
- Suivre les cartes dans l'ordre pour faire le portrait

- Dessiner le buste. Décorer.
- Colorier



Jouez en famille !  
Chacun dessine son personnage à partir des mêmes cartes. Vous verrez qu'ils se ressembleront mais seront tous différents, comme des frères ou des cousins !

**A TOI DE JOUER !**

