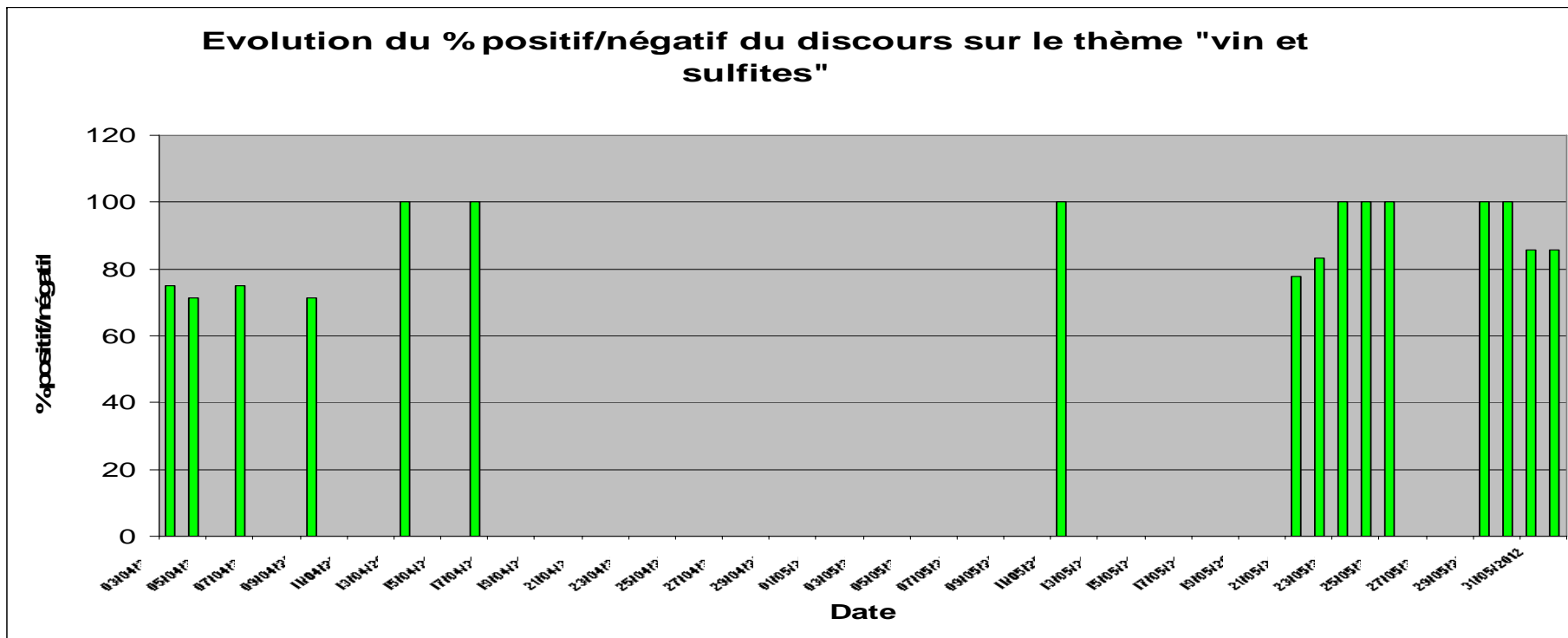
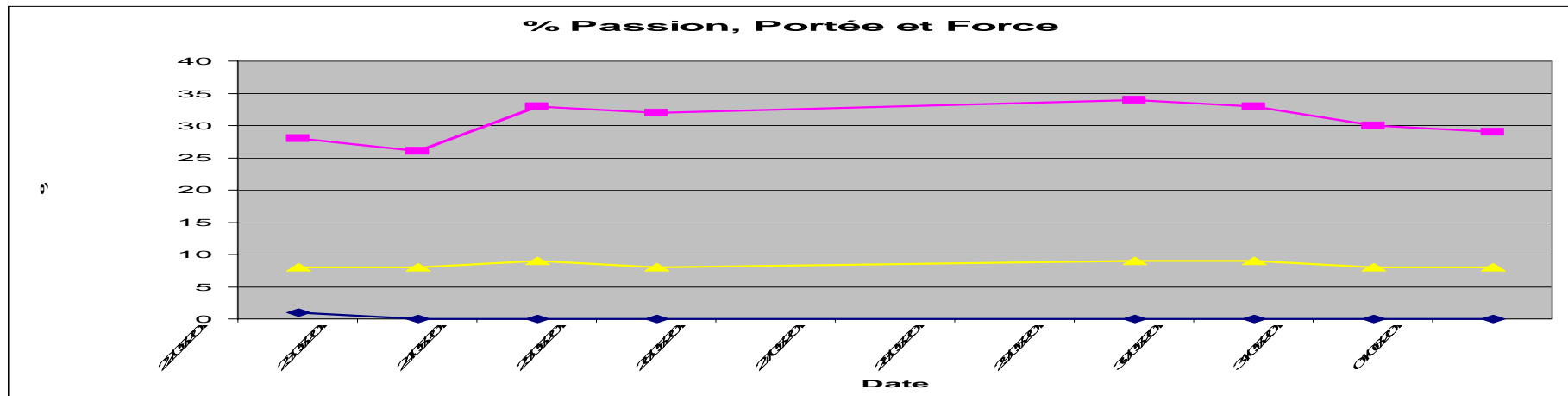


Pour le mois de **mai 2012**, évolution du **rapport entre la tonalité positive et négative** des discours autour du vin et des sulfites sur les médias sociaux :



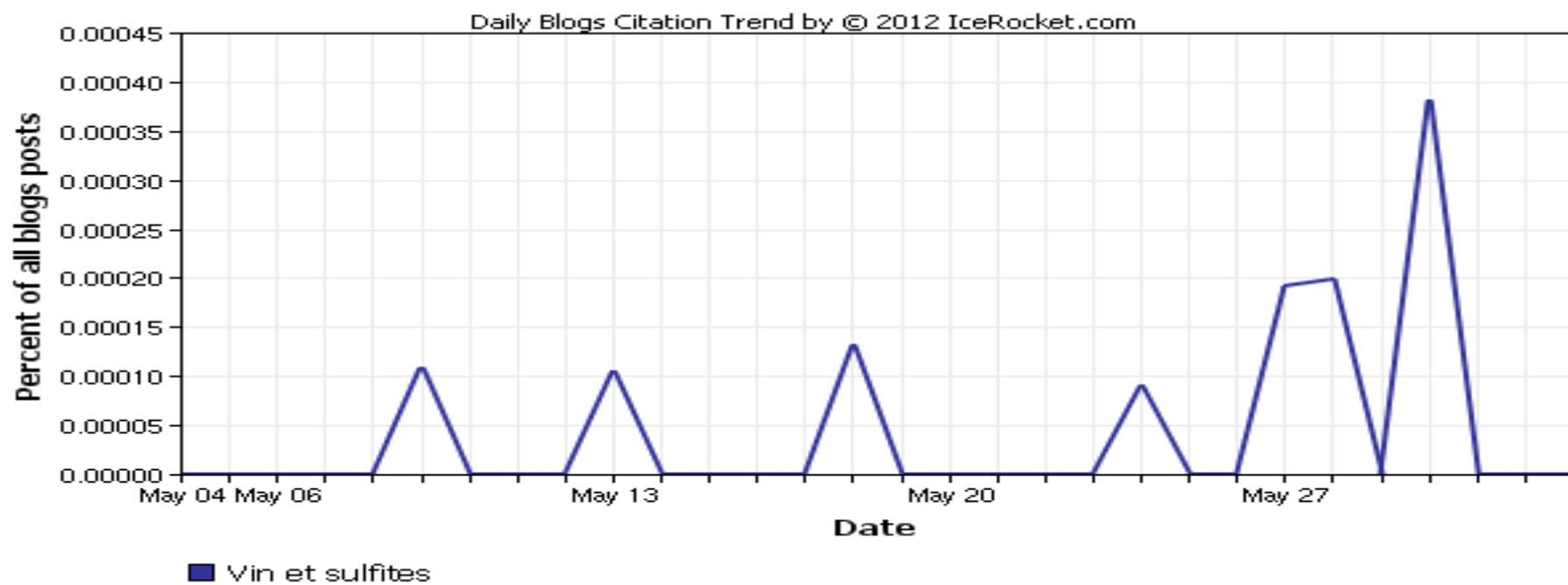


La **passion** est une mesure de la probabilité avec laquelle les individus parlent de ce sujet de manière répétée.

Par exemple, si on a un petit groupe de très ardents contributeurs qui parlent de ce sujet tout le temps, on aura un score plus élevé. Inversement, si chaque mention est écrite par un auteur différent, on aura un score inférieur

La **portée** est une mesure de la sphère d'influence. C'est le nombre d'auteurs uniques contribuant au sujet, divisé par le nombre total de mentions.

La **force** est la probabilité que le sujet est en cours de discussion dans les médias sociaux. Le calcul très simple utilisé correspond aux phrases mentionnées dans les 24 dernières heures, divisées par le total possible de mentions.



ChartDirector (unregistered) from www.advsofteng.com

Pour le mois de mai 2012, dates d'apparition des messages sur les blogs.