

# Un Atelier à la Montagne

C'est avec grand plaisir que je vous offre cette fiche. Elle vous est réservée. Cela signifie que **vous ne pouvez ni la copier, ni la diffuser, même gratuitement, ni en tirer profit**, sous quelque forme que ce soit.

Pour en faire profiter vos amies, c'est simple : invitez-les à visiter [Un atelier à la Montagne](http://sbgcreations.canalblog.com/).

J'en serai très heureuse et je vous en remercie déjà !

En respectant ces consignes, vous préservez mon travail. Merci aussi pour ça !

Amicalement, Sylvie. ☺

[Un atelier à la Montagne](http://sbgcreations.canalblog.com/) c'est ici : <http://sbgcreations.canalblog.com/>



## Œuf de Pâques monochrome



### Fournitures

Toile lin ou unifil, coloris blanc. Voir les dimensions du dessin + une marge suffisante en tous sens pour les finitions.

Coton Mouliné DMC n° 931.

Aiguille à broder.

Taille du dessin = 33 x 47 points

3,3 x 4,7 cm sur une toile de 10 fils au cm

2,8 x 3,9 cm sur une toile de 12 fils au cm

2,4 x 3,4 cm sur une toile de 14 fils au cm

# Un Atelier à la Montagne

## Broderie

Surfilez le bord de la toile afin d'éviter qu'elle ne s'effiloche. Pliez-la en 4 pour déterminer le centre.

Pour un motif parfaitement centré, commencez par le milieu ; voir les repères (flèches) situés sur les bords de la grille.

**N.B.** Chaque carré de la grille équivaut, sur la toile, à 1 fil de trame x 1 fil de chaîne.

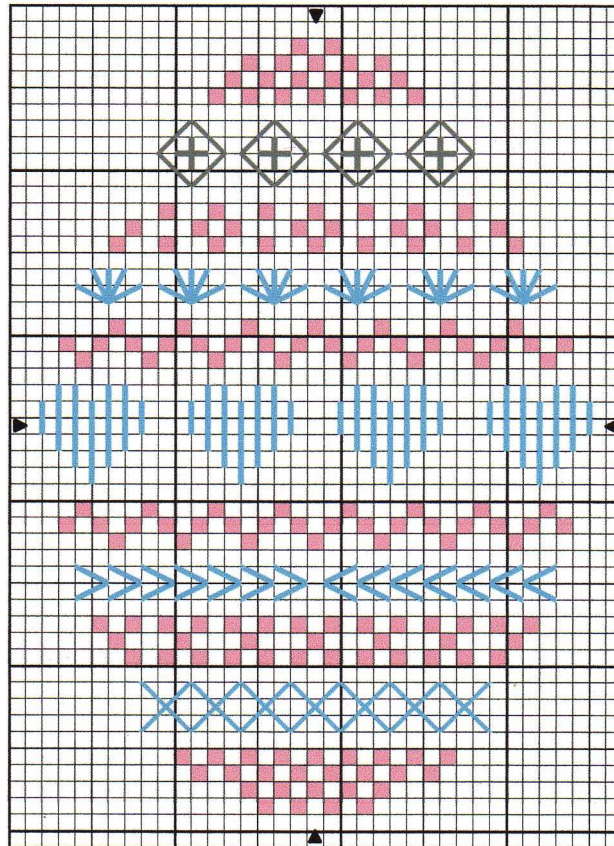
Points de croix, en rose sur la grille, brodez avec 1 brin, sur 1 fil de trame et 1 fil de chaîne.




Points arrière, en gris sur la grille, brodez avec 1 brin, sur deux fils de trame et deux fils de chaîne.

Points lancés, en bleu sur la grille, brodez avec 1 brin de fil, sauf pour les cœurs qui sont réalisés avec 2 brins de fil, en suivant bien la grille (rappel : 1 carreau = 1 fil x 1 fil)

# Un Atelier à la Montagne

Oeuf de Pâques monochrome 1



-  Points de croix, bleu gris 931
-  Points arrière, bleu gris 931
-  Points lancés, bleu gris 931