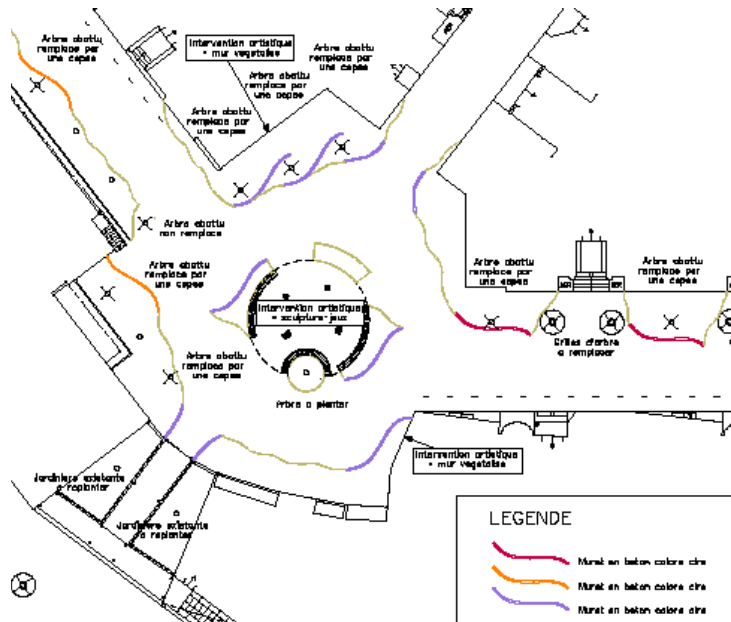
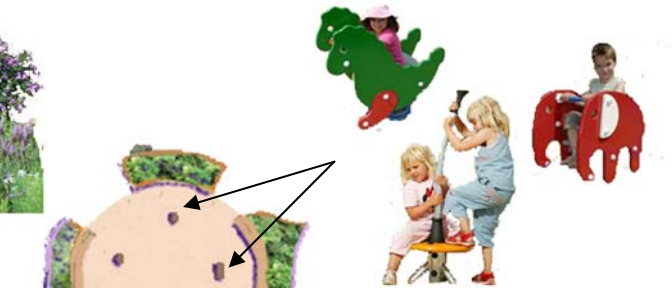


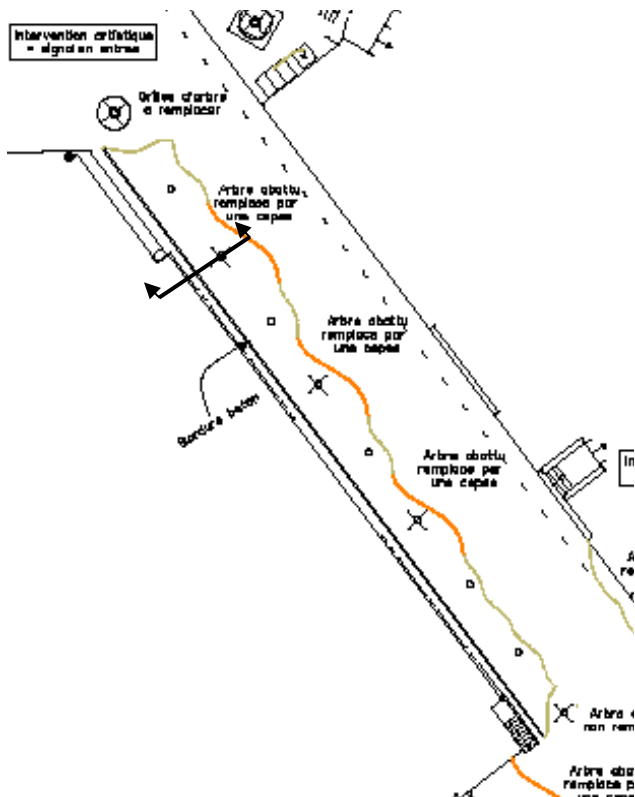
Esquisse Programme - Composition

un aménagement central qui va introduire des pratiques conviviales de l'espace
(surface d'environ 130 m²)



Esquisse Programme - Composition

Côté rue de Tlemcen (séquence 3), les jardinières seront décalées de la façade et la hauteur des plantations sera en dégradé vers le centre de la rue.



Coupe de principe en séquence 3
(bâti avec fenêtres au niveau du sol)

Les revêtements de sols

Un revêtement en pavés granit
antidérapants, sciés pour les
personnes à mobilité réduite et
notamment celles en fauteuil roulant



L'éclairage



Les scooters

La voie échelle pompiers doit être libre de tout obstacle et constitue une voirie lourde supportant les charges des engins de lutte contre l'incendie.

Elle doit également être accessible et confortable pour tous les usagers de l'espace public et notamment les personnes à mobilité réduite.

Elle est

