

Plaid ESPRIT NORVÉGIEN

Besoin de...

- ✓ Qualité « Partner 6 » (50 % polyamide, 25 % laine peignée, 25 % acrylique) de Phildar, 800 g coloris Pavot/102 et 600 g coloris Blanc/010
- ✓ Aig. n° 5

DIMENSIONS : 110 CM X 140 CM

Points employés

JERSEY ENDROIT. POINT MOUSSE
JERSEY ENDROIT JACQUARD :
 suiv. les grilles en croisant les fils aux changements de couleur.

Réalisation

Le plaid est composé de 6 bandes

Échantillon

- Un carré de 10 cm en jerseyendr. jacquard avec les aig. n° 5 = 19 m. et 20 r.

de 8 carrés.

- 1^{re} bande : monter 33 m. Pavot sur les aig. n° 5 et tric. en jersey jacquard avec 1 m. lis. de chaque côté. Tric. à la suite la grille n° 1, puis la n° 2, la n° 3 et la n° 4. Tric. une 2^e fois ces 4 grilles, puis rab. les m. souplement.
- 2^e bande : monter 33 m. Blanc, et tric. la grille n° 4, puis la n° 5, la n° 2 et la n° 6. Tric. ces carrés une 2^e fois et fermer.
- 3^e bande : monter 33 m. Pavot, et tric. la grille n° 6, puis la n° 1, la n° 5 et la n° 3. Term. comme les autres bandes.
- 4^e bande : monter 33 m. Blanc, et tric. la grille n° 3, puis la n° 4, la

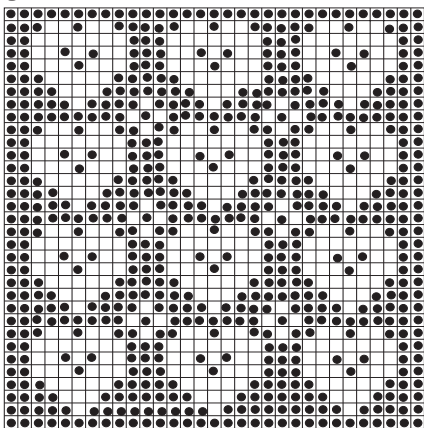
n° 1 et la n° 2. Term. comme les autres bandes.

- 5^e bande : monter 33 m. Pavot, et tric. la grille n° 2, puis la n° 6, la n° 4 et la n° 5. Term. comme les autres bandes.
- 6^e bande : monter 33 m. Blanc et tric. la grille n° 5, puis la n° 3, la n° 6 et la n° 1. Term. comme les autres bandes.

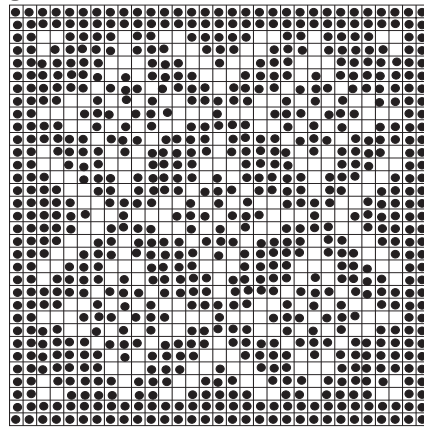
Finitions

- Rentrer tous les fils.
- Assembler les bandes côte à côte à 1 m. du bord.
- Relever 238 m. sur un côté du plaid, tric. 12 r. au pt mousse et rab. les m. souplement. Tric. une bordure semblable sur le 2^e côté.
- Relever 192 m. sur le 1^{er} r. du plaid et sur les bordures, tric. 12 r. au pt mousse puis rab. les m. Tric. une bordure sembl. sur le dern. r.

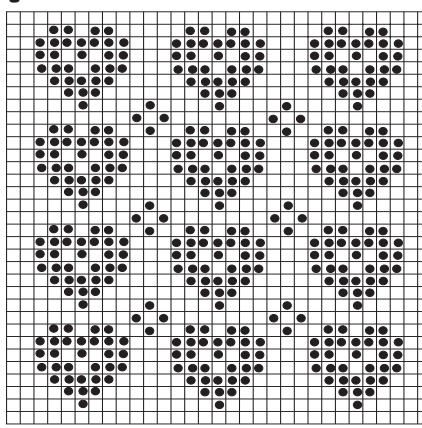
grille n°1



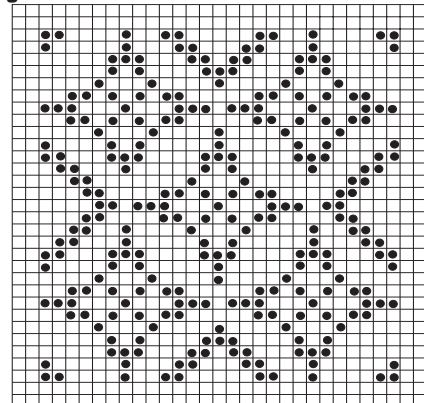
grille n°2



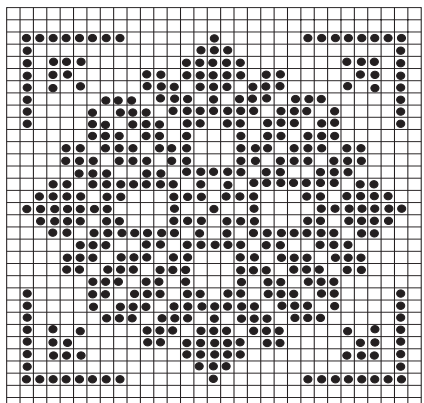
grille n°3



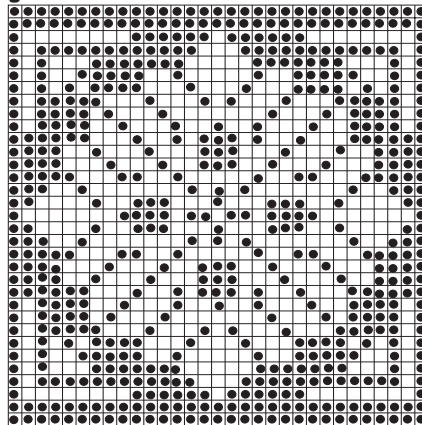
grille n°4



grille n°5



grille n°6



□ blanc □ pavot