

121 - CARDIGAN ET BONNET A TORSADES

POUR POUPÉE ANN-ESTELLE 25 CM

ET POUPÉES CHÉRIES (COROLLE) 33 CM

Ann-Estelle - Aiguilles N° 3 Laine BABYLOU Layette

Chérie - Aiguilles N° 2,5 - Laine Bravo Baby de SMC

Point utilisés : côtes 1/1 - point de jersey envers et torsades sur 2 m.



Cardigan (se commence par l'encolure):

Monter 42 m, aig n° 3

↪ R1 : 3 m pt de riz - 36 m en côtes 1/1 - 3 m pt de riz

R2 : comme le R1

R3 : (boutonnière) comme le R1 en faisant 1 boutonnière de 1 m à 2 m bord à la fin du rg (penser à faire 2 autres boutonnières sous la 1^{ère}, espacées entre elles de 8 rgs) = 42 m

R4 : 3 m pt de riz, 1 m env, 2 m end, 1 m env, 1 jeté, 1 m endr, 1 jeté, 2 m env, 2 m end, 2 m env, 1 jeté, 1 m endr, 1 jeté, 12 m env, 1 jeté, 1 m endr, 1 jeté, 2 m env, 2 m end, 2 m env, 1 jeté, 1 m endr, 1 jeté, 1 m env, 2 m end, 1 m env, 3 m pt de riz = 50 m

R5 : et tous les rg impairs tricoter les mailles comme elles se présentent en respectant les 3 m pt de riz des bordures.

R6 : 3 m pt de riz, 1 m env, 2 m end croisées vers la droite (CRD = torsade), 2 m env, 1 jeté, 1 m endr, 1 jeté, 3 m env, 2 m end CRD, 3 m env, 1 jeté, 1 m endr, 1 jeté, 14 m env, 1 jeté, 1 m endr, 1 jeté, 3 m env, 2 m end CRD, 3 m env, 1 jeté, 1 m endr, 1 jeté, 2 m env, 2 m end CRD, 1 m env 3 m pt de riz = 58 m

R8 : 3 m pt de riz, 1 m env, 2 m end, 3 m env, 1 jeté, 1 m endr, 1 jeté, 4 m env, 2 m end, 4 m env, 1 jeté, 1 m endr, 1 jeté, 16 m env, 1 jeté, 1 m endr, 1 jeté, 4 m env, 2 m end, 4 m env, 1 jeté, 1 m endr, 1 jeté, 3 m env, 2 m end, 1 m env, 3 m pt de riz = 66 m

R10 : 3 m pt de riz, 1 m env, 2 m end CRD, 4 m env, 1 jeté, 1 m endr, 1 jeté, 5 m env, 2 m end CRD, 5 m env, 1 jeté, 1 m endr, 1 jeté, 18 m env, 1 jeté, 1 m endr, 1 jeté, 5 m env, 2 m end CRD, 5 m env, 1 jeté, 1 m endr, 1 jeté, 4 m env, 2 m end CRD, 1 m env, 3 m pt de riz = 74 m

Au R11 faire une seconde boutonnière sous la précédente

Continuer à tricoter le raglan en faisant les augmentations comme suit :

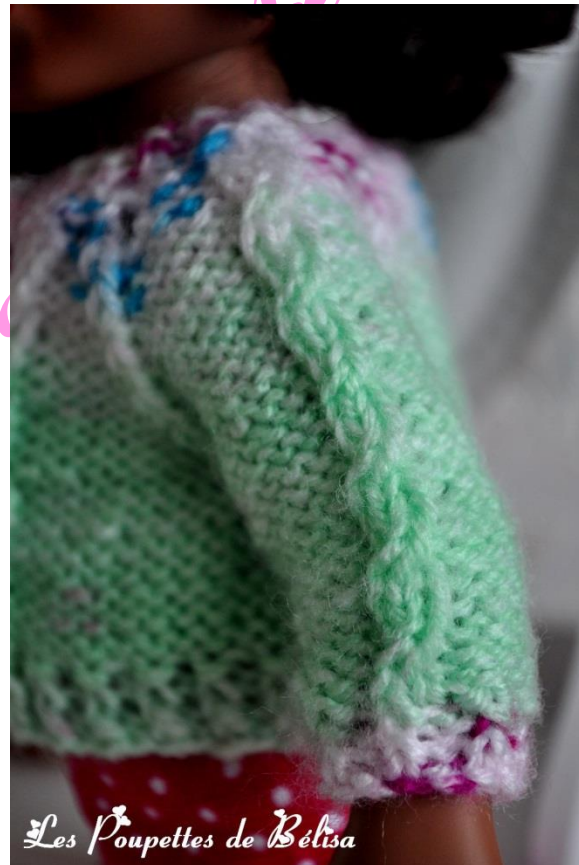
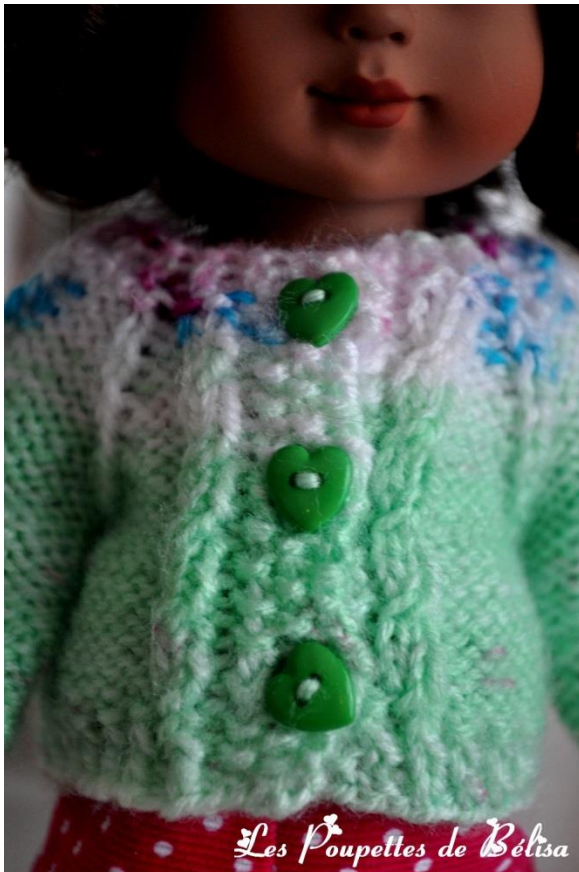
R12 : 3 m pt de riz, 1 m env, 2 m end, 5 m env, 1 jeté, 1 m endr, 1 jeté, 6 m env, 2 m end, 6 m env, 1 jeté, 1 m endr, 1 jeté, 20 m env, 1 jeté, 1 m endr, 1 jeté, 6 m env, 2 m end, 6 m env, 1 jeté, 1 m endr, 1 jeté, 5 m env, 2 m end, 1 m env, 3 m pt de riz = 82 m

R14 : 3 m pt de riz, 1 m env, 2 m end CRD, 6 m env, 1 jeté, 1 m endr, 1 jeté, 7 m env, 2 m end CRD, 7 m env, 1 jeté, 1 m endr, 1 jeté, 22 m env, 1 jeté, 1 m endr, 1 jeté, 7 m env, 2 m end CRD, 7 m env, 1 jeté, 1 m endr, 1 jeté, 6 m env, 2 m end CRD, 1 m env 3 m pt de riz = 90 m

R16 : 3 m pt de riz, 1 m env, 2 m end, 7 m env, 1 m end 8 m env, 2 m end, 8 m env, tourner le tricot et continuer à tricoter les 18 m de la manche pendant 4 cm (5 cm) sans oublier de faire les torsades tous les 4 rgs et en dim 1 X 1 de chaque côté à 2 cm puis tricoter 3 rg de côtes 1/1 et arrêter les 16 m. Reprendre le dos en tricotant 1 m end, 24 m env, 1 m end, et tricoter la seconde manche comme la 1^{ère}, puis le second devant comme le précédent = 54 m

Au R19 faire une 3ème boutonnière sous les précédentes

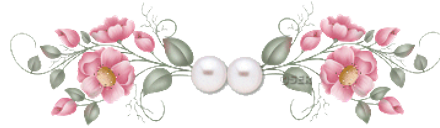
Continuer à tricoter le cardigan sur les 54 m pendant 2 cm sans oublier de faire les torsades tous les 4 rgs le long des bordures, puis faire 4 rgs de côtes 1/1 sur les 48 m centrales (3 m pt de riz à chaque extrémités) et arrêter soûplement les 54 m.



Finitions du cardigan :

Fermer le dessous des manches et coudre 3 boutons en vis-à-vis des boutonnières.





Bonnet :

Monter 60 m, aig. n° 3 et tricoter 3 rgs de côtes 1/1. Continuer à tricoter en point fantaisie comme suit :

R1 : toutes les m à l'env

R2 : 23 m env, 2 m end, 2 m env, 2 m end, 2 m env, 2 m end, 2 m env, 2 m end, 23 m env

R3 : **et tous les rgs impairs tricoter les m comme elles se présentent.**

R4 : 23 m env, 2 m end croisées vers la droite (CRD = torsade), 2 m env, 2 m end CRD, 2 m env, 2 m end CRD, 2 m env, 2 m end CRD, 23 m env

R6 : : 23 m env, 2 m end, 2 m env, 2 m end, 2 m env, 2 m end, 2 m env, 2 m end, 23 m env

R8 : 23 m env, 2 m end croisées vers la droite (CRD = torsade), 2 m env, 2 m end CRD, 2 m env, 2 m end CRD, 2 m env, 2 m end CRD, 23 m env

R10 : 23 m env, 2 m end, 2 m env, 2 m end, 2 m env, 2 m end, 2 m env, 2 m end, 23 m env (2 torsades de plus pour Chérie)

R12 : 23 m env, 1 torsade sur 6 m croisées à gauche (mettre 2 m end sur 1 aig et 2 m env sur une autre aig aux placées toutes les 2 derrière le tricot, tricoter à l'end les 2 m de l'aiguille gauche, tricoter à l'env les 2 env de l'aig aux et tricoter à l'end les 2 m endr de la 2^{ème} aig aux) 2 m env, 1 torsade sur 6 m croisées à droite (mettre 2 m end sur 1 aig aux placée devant le tricot, mettre 2 m env sur 1 aig. derrière le tricot, tricoter à l'end les 2 m de l'aiguille gauche, tricoter à l'env les 2 m env de l'aig aux placée derrière et tricoter à l'end les 2 m end de l'aig aux placée devant), 23 m env

R14 et R16 : comme les R6 et R8.

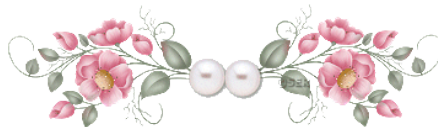
R18 et R24 : répéter 2 fois les R6 et R8.

Rang suivant arrêter soûplement toutes les mailles.



Finitions du bonnet :

Fermer l'arrière et le haut du bonnet, passer un brin de laine dans chaque « coin » supérieur du bonnet et resserrer pour faire des petites « oreilles ».



PENSEZ A M'ENVOYER UNE PETITE PHOTO

SI VOUS REALISEZ MON TUTO !!!! MERCI

Bélisa