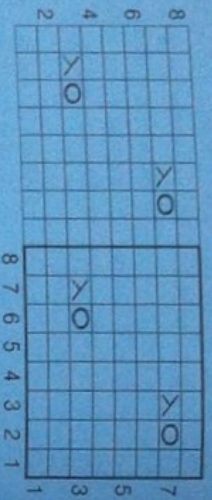


### Diagramme Jersey ajouré



= maille endroit sur l'endroit ou maille envers sur l'envers

= jeté

= surjet simple endroit: glisser 1 maille à l'endroit, tricoter la maille suivante à l'endroit, puis passer la maille glissée sur la maille tricotée.

### Modèle n°4

#### Tailles

a) 3 mois - b) 6 mois - c) 12 mois

#### Aiguilles

N° 2, n° 2,5 et n° 3 - 1 aiguille à torsade

#### Points employés

##### Point mousse

Jersey - Jersey ajouré (voir diagramme)

#### Diminutions simples apparentes à 2 mailles des bords:

à droite: tricoter 2 mailles à l'endroit, puis les 2 mailles suivantes ensemble à l'endroit.

à gauche: tricoter toutes les mailles moins 4, faire 1 surjet simple endroit (glisser 1 maille à l'endroit, tricoter la maille suivante à l'endroit et passer la maille glissée sur la maille tricotée) puis tricoter les 2 dernières mailles à l'endroit.

#### Diminutions doubles apparentes à 2 mailles des bords (emmanchures):

à droite: tricoter 2 mailles à l'endroit, glisser 2 mailles sur l'aiguille à torsade placée devant, piquer l'aiguille droite dans la 1ère maille de l'aiguille à torsade et dans la maille de l'aiguille gauche et les tricoter ensemble à l'endroit, piquer l'aiguille droite dans la 2e maille de l'aiguille à torsade et dans la maille suivante de l'aiguille gauche et les tricoter ensemble à l'endroit.

à gauche: tricoter toutes les mailles moins 6, glisser 2 mailles sur l'aiguille à torsade placée derrière, piquer l'aiguille droite dans la maille de l'aiguille gauche et dans la 1ère maille de l'aiguille à torsade et les tricoter ensemble à l'endroit, piquer l'aiguille droite dans la maille suivante de l'aiguille gauche et dans la 2e maille de l'aiguille à torsade et les tricoter ensemble à l'endroit, puis tricoter les 2 dernières mailles à l'endroit.

#### Echantillons

**Important:** ils sont indispensables à la réalisation d'un tricot aux bonnes dimensions: 1 carré de 10 cm de Jersey, aiguilles n° 3 = 26 mailles et 35 rangs. 1 carré de 10 cm de point mousse, aiguilles n° 2 = 29 mailles et 60 rangs.

#### Dos

Monter: a) 92 mailles - b) 98 mailles - c) 104 mailles, aiguilles n° 2,5, tricoter en côtes 1/1 pendant 1 cm (4 rangs).

Continuer en jersey et jersey ajouré (voir diagramme), aiguilles n° 3 en répartissant 9 diminutions sur le 1er rang:

Il reste: a) 83 mailles - b) 89 mailles - c) 95 mailles.

Tricoter de la façon suivante:

a) 4 mailles de jersey, 75 mailles de jersey ajouré (soit de la 1ère à la 8e maille du diagramme: 9 fois et de la 1ère à la 3e maille du diagramme) et 4 mailles de jersey.

b) 3 mailles de jersey, 83 mailles de jersey ajouré (soit de la 1ère à la 8e maille du diagramme: 10 fois et de la 1ère à la 3e maille du diagramme) et 3 mailles de jersey.

c) 2 mailles de jersey, 91 mailles de jersey ajouré (soit de la 1ère à la 8e maille du diagramme: 11 fois et de la 1ère à la 3e maille du diagramme) et 2 mailles de jersey.

Les 8 rangs du diagramme terminés, continuer en jersey en faisant de chaque côté à 2 mailles des bords (voir points employés):

a) 6 rangs plus haut: 1 x 1 diminution simple et tous les 4 rangs: 13 x 1 diminution simple.  
b) tous les 6 rangs: 8 x 1 diminution simple et tous les 4 rangs: 6 x 1 diminution simple.  
c) tous les 6 rangs: 13 x 1 diminution simple et 4 rangs plus haut: 1 x 1 diminution simple.

Il reste: a) 55 mailles - b) 61 mailles - c) 67 mailles.

A a) 20 cm (70 rangs) - b) 24 cm (84 rangs) - c) 27 cm (94 rangs) de hauteur après les côtes, former les emmanchures en rabattant de chaque côté: 1 x 3 mailles, puis faire de chaque côté à 2 mailles des bords (voir points employés):

a) tous les 2 rangs: 3 x 1 diminution double.  
b) tous les 2 rangs: 3 x 1 diminution double.  
c) tous les 2 rangs: 3 x 1 diminution double.  
Il reste: a) 37 mailles - b) 43 mailles - c) 49 mailles.