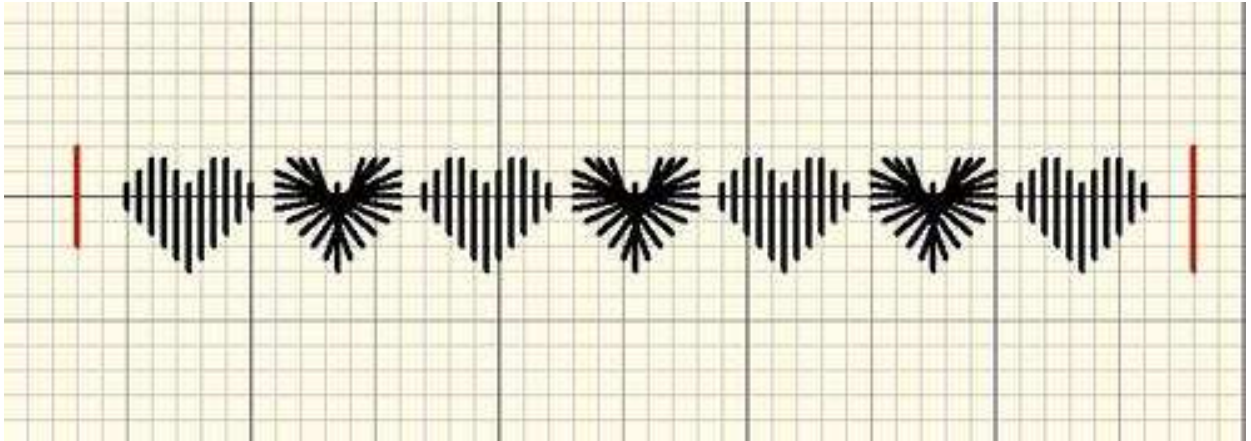


## bande 22 : rhodes hearts & satin hearts

allez une petite ligne pleine de bonheur pour cette fois 🍷❤️😊

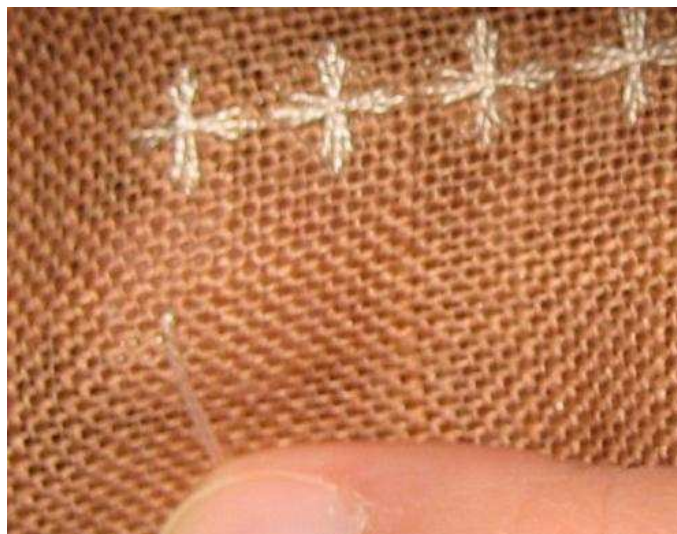
voici le schéma de la ligne totale, les traits rouges symbolisent les bords du sampler, vous voyez donc qu'il y a 4 fils à gauche, 4 fils à droite, et 2 fils entre chaque coeur. (1 carré = 1 point de croix= 2 fils)



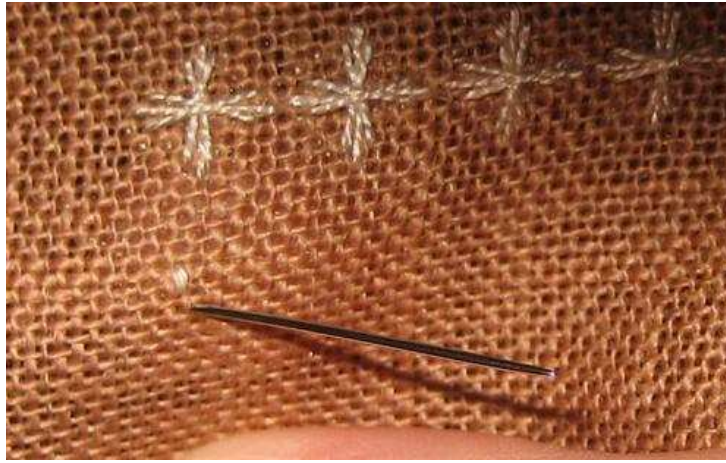
voici le schéma que vous allez devoir suivre, avec précision, pour le rhodes heart ; sur celui ci les traits représentent 1 fil de trame

	17	19	21			2	4	6	
15									8
13				23					10
11									12
9									14
	7								16
		5						18	
			3			20			
				1	22				
				24					

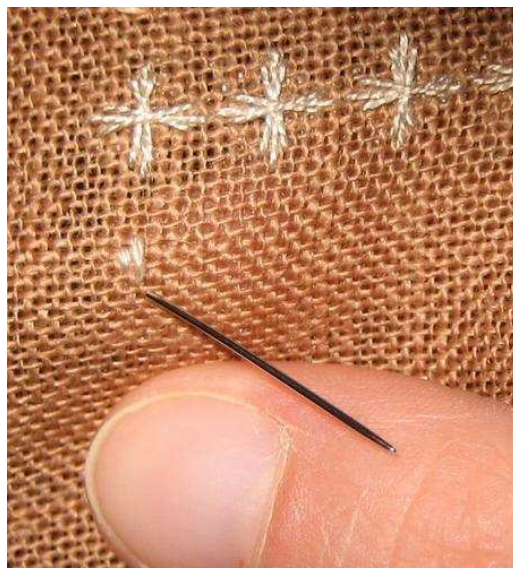
et c'est parti mon kiki !!!!



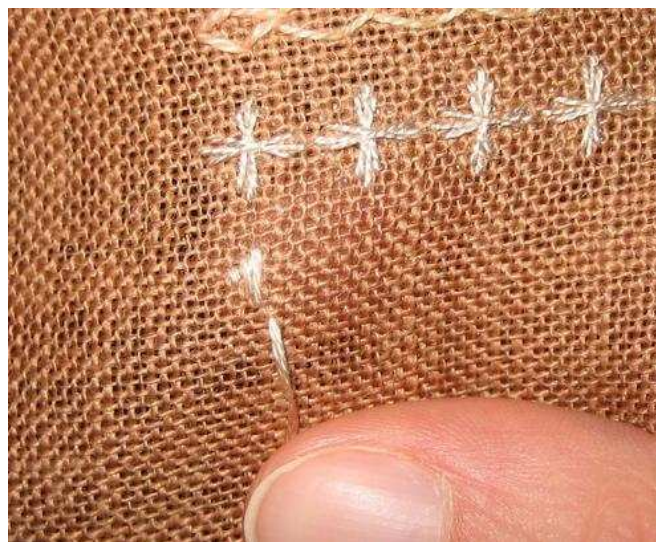
Pour commencer, on se place dans le bas de la première croix, à la pointe. on descend de 7 fils et on décale de 1 fil vers la gauche; on sort son aiguille ici.



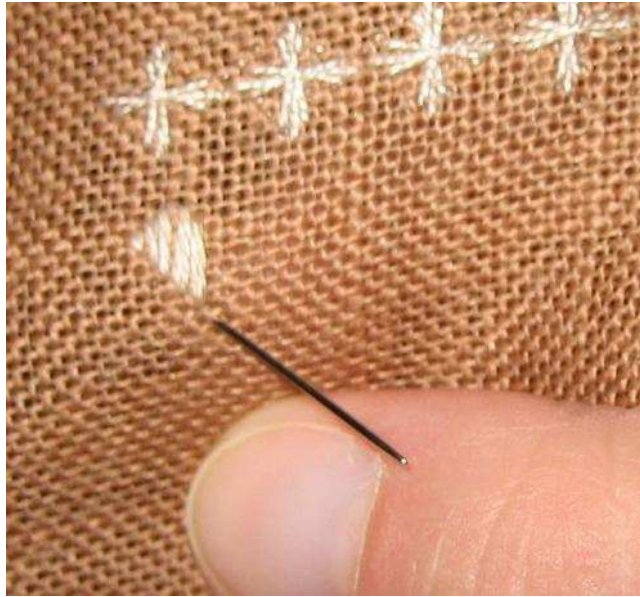
on commence le premier coeur, au point de satin, cela se brode comme les vaguelettes, il suffit de bien observer le schéma. Ici, on pique 2 fils plus haut



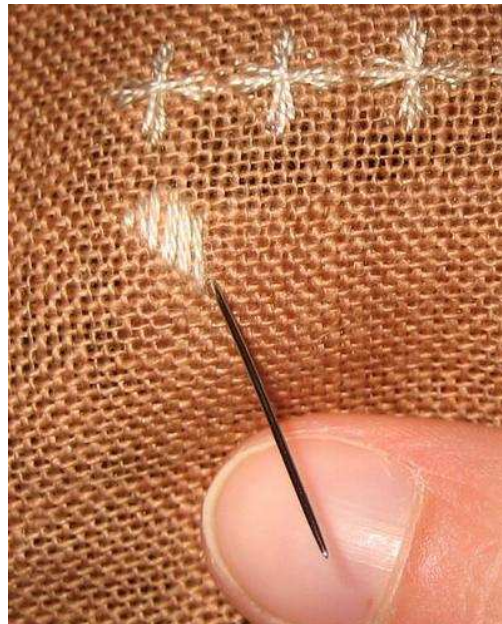
on sort 1 fil plus bas que tout à l'heure, 1 fil à droite, on monte de 4 fils et on pique.



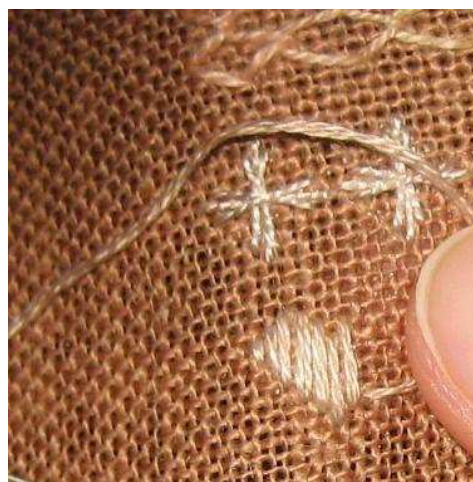
on sort un fil plus bas et un fil à droite toujours, et on monte de 6 fils. on continue... on sort un fil plus bas et 1 fil à droite... on suit bien le schéma. dans le haut du coeur, on a une "montée" de 3 fils, ensuite 2 fils sont côte à côte puis on amorce la descente



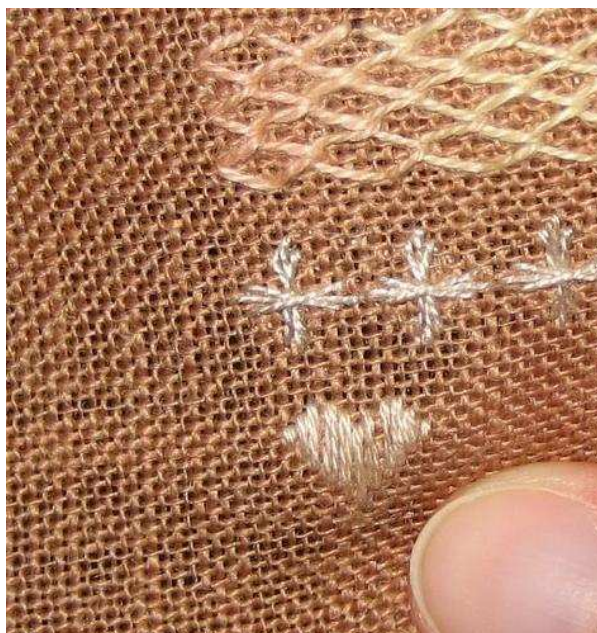
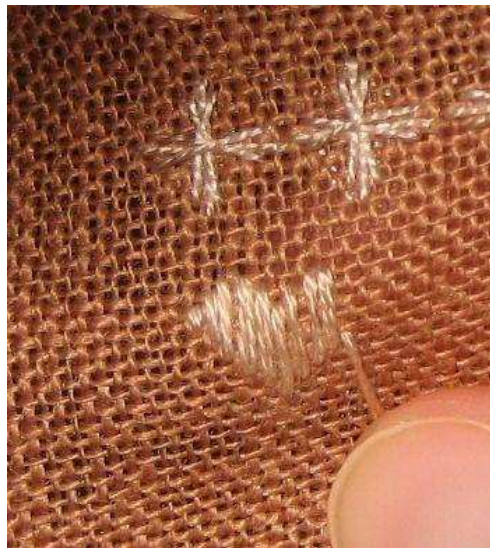
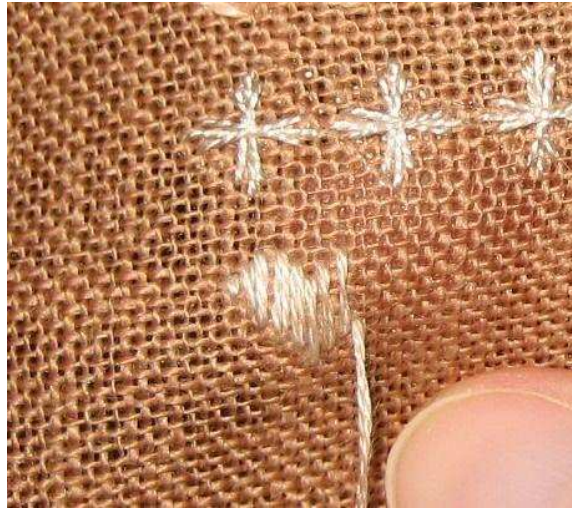
on continue... la descente qui forme le centre du coeur (en haut) est de 3 fils. en bas on se décale toujours de 1 fil.



on commence le deuxième coté du coeur, en symétrie



on continue... on sort toujours en bas, et on pique toujours en haut, jamais de haut en bas!!!!



et voilà notre premier coeur terminé. on vient de terminer le dernier passé plat de 2 fils de hauteur. on va commencer le coeur au point de rhodes...