



Support de cours

EXTENSIONS aux ANNEAUX



Extensions aux Anneaux

Descriptif général :

La pose d'extensions à la kératine est une technique de pose d'extensions capillaires "à froid".

Elle permet d'allonger significativement la chevelure mais également d'en augmenter en volume, selon le nombre de mèches posées.

Les extensions aux anneaux sont posées à l'aide d'une pince.

Les mèches utilisées peuvent être :

- des mèches micro-rings ou Loops (avec anneaux intégrés)
- des mèches kératinées avec des embouts "tiges"
- des mèches de piqués lâchés (ou cheveux en vrac), à condition d'en kératiner les bouts

Cette technique garantit une pose très précise pour un résultat durable et indétectable pour un allongement capillaire, une augmentation de volume.

Elle est également parfaite pour pallier à un déficit de densité, notamment sur les côtés.





Il faut compter de 100 à 150 mèches pour réaliser une coiffure classique (allongement capillaire). Les mèches sont réutilisables à condition d'en kératiner, à nouveau les bouts, pour une nouvelle pose.

Les cheveux doivent être vraiment naturels et de qualité 100% REMY.

La pose d'extensions aux anneaux dure entre 2h à 3h (selon la quantité des mèches qui doivent être posées), sans compter le temps de la coupe et de la couleur ou des mèches, si nécessaire.

Matériel requis :

Pose avec mèches kératinées avec des embouts "tiges"

- mèches kératinées avec embouts en tiges (cheveux naturels de haute qualité 100% remy)



mèches kératinées avec des embouts tiges

- une pince , une boîte d'anneaux (noirs ou beiges) et un crochet à traction



Crochet à traction



Pince

Pose avec des mèches de piqués lâchés (ou cheveux en vrac), à condition d'en kératiner les bouts et pour la réutilisation des mèches posées aux anneaux:

- Crochet à traction
- Pince
- Grâce au service rebonding qui signifie "recoller", vous pouvez ré-utiliser les mèches aux anneaux après dépose ou préparer des mèches en vrac pour une pose, en y apposant de embouts en kératine, à l'aide du pistolet à kératine:



Pistolet à kératine

- Mèches préparées grâce au service rebonding

Pose avec des mèches micro-rings ou Loops (avec anneaux intégrés)

- Crochet à traction
- Pince
- Mèches micro-rings ou Loops



Micro-rings ou Loops

Dépose :

Seule la pince est nécessaire.

Descriptif Technique de la pose:

Pose avec mèches kératinées

- Procéder au défrisage des cheveux au préalable, si les cheveux de la personne sont crépus ou très frisés
- Séparer les cheveux en traçant des raies ou lignes horizontales en partant de la nuque
- La pose s'effectue ligne par ligne en partant de la nuque, le reste des cheveux étant remontés et maintenus par une pince pour ne pas gêner la pose
- Ignorer la première rangée, afin que les extensions soient indétectables si la cliente souhaite remonter des cheveux
- Isoler une raie fine horizontale puis une fine mèche
- A l'aide du crochet, saisir la fine mèche
- Enfiler l'anneau, lequel, au passage du crochet refermera le fermoir du crochet afin d'enfiler la mèche isolée dans l'anneau.
- Enfiler ensuite, la mèche kératinée dans l'anneau
- Vérifier que l'anneau est bien positionné à la racine de la mèche
- Serrer l'anneau à l'aide de la pince (1)
- Couper, si besoin l'excédent de l'embout à la kératine (2)

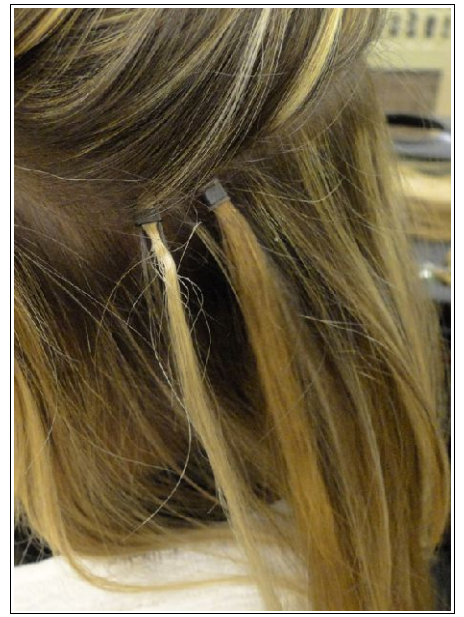
- Vérifier la tenue de la mèche
- Répéter l'opération autant que nécessaire pour effectuer la pose sur la zone (demi-tête, trois-quart de tête, tête entière ou zone isolée)
- Sauf demande de la cliente, il est conseillé de ne pas fixer d'extensions à la lisière des cheveux (front, tempes, nuque) afin que les premiers cheveux de la cliente recouvre les premières extensions.



(1)

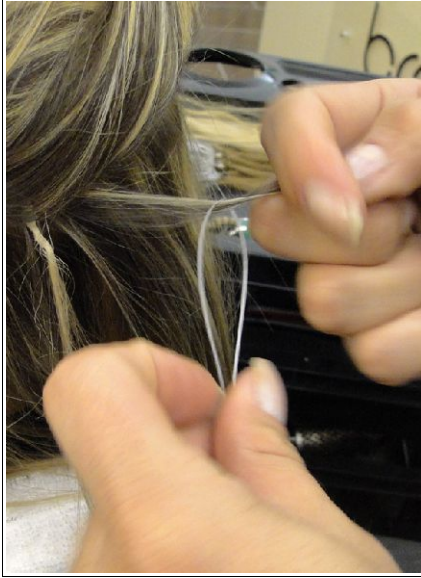


(2)

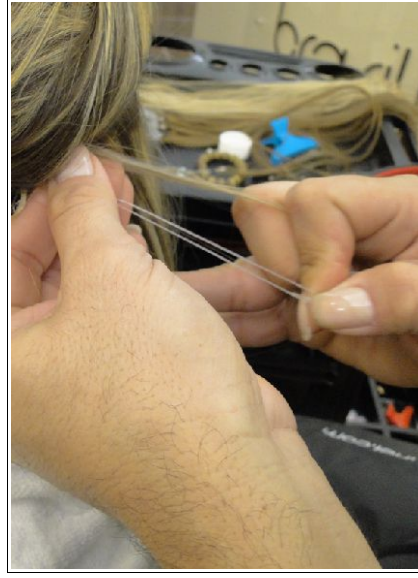


Pose avec des mèches micro-rings ou Loops (avec anneaux intégrés)

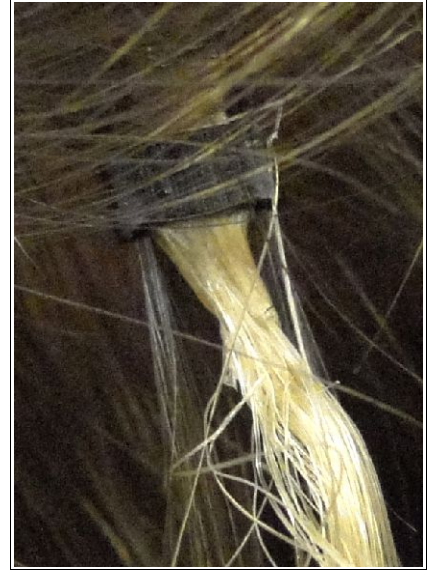
- Procéder au défrisage des cheveux au préalable, si les cheveux de la personne sont crépus ou très frisés
- Séparer les cheveux en traçant des raies ou lignes horizontales en partant de la nuque
- La pose s'effectue ligne par ligne en partant de la nuque, le reste des cheveux étant remontés et maintenus par une pince pour ne pas gêner la pose
- Ignorer la première rangée, afin que les extensions soient indétectables si la cliente souhaite remonter des cheveux
- Isoler une raie fine horizontale puis une fine mèche
- Saisir la fine mèche et la faire passer dans la boucle en plastique d'une mèche micro-rings (3)
- Positionner l'anneau à la racine et, tout en le maintenant, tirer fermement sur la boucle en plastique pour la libérer (4)
- Serrer l'anneau à l'aide de la pince
- Vérifier la tenue de la mèche
- Répéter l'opération autant que nécessaire pour effectuer la pose sur la zone (demi-tête, trois-quart de tête, tête entière ou zone isolée)
- Sauf demande de la cliente, il est conseillé de ne pas fixer d'extensions à la lisière des cheveux (front, tempes, nuque) afin que les premiers cheveux de la cliente recouvre les premières extensions.



(3)



(4)



Descriptif Technique de la dépose:

- Remonter les cheveux de la cliente et libérer la première rangée portant les extensions.
- Ecarter les anneaux à l'aide de la pince
- Faire glisser doucement la mèche d'extension afin de la libérer, en maintenant la mèche de la cliente
- Répéter l'opération autant que nécessaire pour procéder à la dépose complète
- Proposer un soin capillaire à la cliente.



AVANT / APRES

pose d'extensions aux anneaux : 100 mèches
+ technique sur les extensions et sur les cheveux de la cliente (mèches)

AVANT



APRÈS





Rotation de pose conseillée : 2 mois

selon l'entretien accordé aux cheveux

Au-delà de 2 mois, avec la repousse naturelle des cheveux, les extensions pèsent alors sur les cheveux, avec un risque de dommage. Les racines, trop longues, risquent également de s'emmêler. En effet, elles sont situées au-dessus du point de fixation et ne peuvent être peignées.

Conseillez à vos clientes de respecter ce rythme de rotation de pose.

Conseils d'entretien des extensions aux anneaux en cheveux naturels brésiliens :



**Ne jamais laver les cheveux à l'eau très chaude
Nous conseillons l'eau froide à tiède**

Les extensions aux anneaux BRASILHAIR® nécessitent un grand soin et un entretien régulier afin de les préserver.

N'appliquez jamais de produit gras sur vos mèches au risque de les alourdir

- **Lavez délicatement les mèches et appliquez régulièrement un masque sur les longueurs (il est conseillé de ne pas se laver les cheveux la tête renversée à l'avant et de froter délicatement dans le sens de la longueur pour éviter d'emmêler la chevelure)**
- **pour les textures raides à ondulées, nous conseillons l'utilisation du sérum BRASILHAIR® sur les longueurs et les pointes**
- **Brossez délicatement les cheveux en dessous du point de fixation.**
- **Nous conseillons de maintenir à l'aide d'une main la zone de fixation pendant le brossage ou le brushing**
- **Pour les grandes longueurs, nous conseillons de faire une natte le soir: vos cheveux seront légèrement ondulés et vous éviterez qu'ils s'emmêlent.**



brasilhair
cheveux sur mesure