

ZAC des Batignolles, un projet d'avenir



Francis Soler Architecte

Construction de logements et bureaux, à Cardinet Chalabre (Paris)

A- Le super concept



Francis Soler Architecte

Construction de logements et bureaux, à Cardinet Châlabe (Paris)



Magnifique, époustouflant, somptueux



Francis Soler Architecte

Construction de logements et bureaux, à Cardinet Chalabre (Paris)



Ébouriffant, émouvant, extraordinaire



Francis Soler Architecte

Construction de logements et bureaux, à Cardinet Chalabre (Paris)

On dit souvent que l'architecture des immeubles de logements est banale et que son droit à l'expression est limité. Cette fatalité qu'on lui accorde depuis des années, au prétexte que tous les acteurs l'admettent (sous couvert de décisions politiques qui l'autorisent par ignorance), n'est pas irréversible. Elle n'existe qu'à travers de mauvaises questions et ne survit durablement qu'avec de mauvaises réponses.

Comme la musique qui assemble inlassablement toujours les mêmes notes ou comme la chanson qui reprend invariablement ses refrains, l'architecture du logement se construit et se développe, le plus souvent, «sur le duplicata et la série». La répétition des éléments qui la construit, imprime à la forme définitive, une tonalité personnelle et rythmée, dont la culture est celle d'une «suite». Elle n'est pas, pour autant, source d'ennui ou de visions déprimantes.

La rue de la Forge, est la mise en immensité d'une «page d'écriture musicale aux grandes portées, noircies seulement de verts et de blancs». La musique est celle de la couleur imputrescible, celle de la couleur irradiante, celle des verts Véronèse qui s'emmêlent aux noirs sang. Là, un accoudoir de bois ouvragé. Là, quelques coussins de velours rouge, blanchis à l'occasion d'un tableau en équilibre. Là, la trace tenace d'un Pomegranate noir, note enivrante de poivre rose, coulant, sous étoffe blanche, caractère sourd et comploteur d'une pointe ardue de TT Go Bay.

La seule question qu'on est en droit de se poser est celle de la place des interfaces entre la ville et le logement, une fois qu'on a évacué le droit à ne parler, pour ce qui concerne les façades, que de climat et d'économies d'énergie. Les conditions d'environnement ont évolué. Mais, peuvent-elles, à elles toutes seules, monopoliser le débat de l'intelligence urbaine, surtout quand il s'agit de placer un bâtiment en limite de Parc ?

L'exigence des aménageurs, celle des constructeurs et des commentateurs ont évolué de façon significative, à la faveur d'une politique plus exigeante sur l'architecture, mais surtout à la faveur d'attitudes plus responsables, préférées au gaspillage et aux vides collectifs, apparus ces dernières années, en matière de milieux.

<http://www.soler.fr>



B- Mise en perspective... Dans 10 ans



« ...mise en immensité d'une «page d'écriture musicale aux grandes portées, noircies seulement de verts et de blancs» »

« ... La musique est celle de la couleur imputrescible, celle de la couleur irradiante, celle des verts Véronèse qui s'emmêlent aux noirs sang »





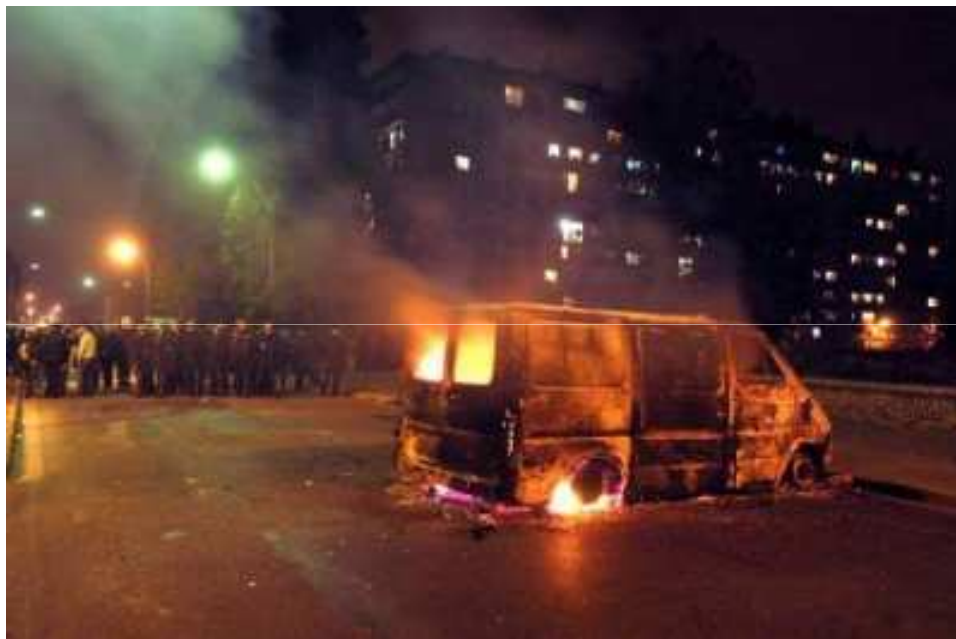
« ...Là, un accoudoir de bois ouvragé. Là, quelques coussins de velours rouge, blanchis à l'occasion dun tableau en équilibre »





« ...Là, la trace tenace d'un Pomegranate noir, note enivrante de poivre rose, coulant, sous étoffe blanche, caractère sourd et comploteur d'une pointe ardue de TT Go Bay. »





« ...l'architecture du logement se construit et se développe, le plus souvent, «sur le duplicata et la série». La répétition des éléments qui la construit, imprime à la forme définitive, une tonalité personnelle et rythmée, dont la culture est celle d'une «suite». Elle n'est pas, pour autant, source de nuance ou de visions déprimantes. »

C- Mise en perspective... Dans 20 ans



« ... L'exigence des aménageurs, celle des constructeurs et des commentateurs ont évolué de façon significative, à la faveur d'une politique plus exigeante sur l'architecture, mais surtout à la faveur d'attitudes plus responsables, préférées au gaspillage et aux vides collectifs, apparus ces dernières années, en matière de milieux.... »

Merci Francis Soler Architecte

Merci Bertrand Delanoë

Merci Anne Hidalgo...

**Pour votre sens totalement visionnaire,
pour votre parfaite compréhension des
attentes de vos administrés, pour votre
gestion exemplaire, et pour votre
souci permanent du bien être des
« parisiens et parisiens »**