

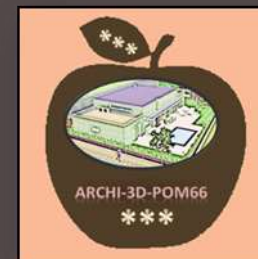
BLOG-AMATEUR-ARCHI-3D-POM66

BAMBOU

CONSTRUCTEUR MAISONS VERTES



Réf. BAM | 2017



© Archi-3D-Pom66

Bambou !

En 2017, je trouvé sur un site internet [1], une maison dont l'architecture me semblait particulière. Je l'ai reproduite de façon approximative, sans les côtes réelles et je m'en excuse [*] auprès du concepteur [2]. Je ne peux cependant pas vérifier si ma réalisation se rapproche du modèle d'origine car je n'ai pas gardé trace des documents avec lesquels je pourrais maintenant comparer.

Cette « composition » me plaît. J'aime beaucoup cette disposition entre partie jour et partie nuit. Mais entre le moment de sa réalisation et aujourd'hui, je remarque quelques imperfections. Mais comme je le note dans la description de mon blog, la maison parfaite n'existe pas !

A vous de découvrir cette réalisation ! Bonne lecture !

Archi-Pom66

(*) Je rappelle l'esprit de mon blog [archipom66.canalblog.com] :

Je suis et reste novice en la matière car je n'ai aucune notion d'architecture.. En effet, je ne connais pas les codes de construction, d'architecture, d'urbanisme ... Je construis MES maisons à ma manière avec tous les défauts et imperfections que cela peut comporter. Je souhaite seulement communiquer mes idées.

Les constructions décrites au fil des pages du blog sont soit inspirées de modèles réels ou de plans pris sur internet, que j'ai plus ou moins « revisités à ma façon » ou bien elles « sortent de mon imagination ». Mon inspiration arrive au moment de l'élaboration du projet.

Mes projets sont donc imparfaits et susceptibles d'erreurs/d'anomalies. C'est pourquoi mon site est dédié à des néophytes comme moi et non à des professionnels. »

[1] www.construiesamaison.com

[2] www.maisonsvertes.fr



Présentation

De conception moderne, cette réalisation offre une superficie de près de 150 m².

Quatre zones reliées entre-elles offrent des parties distinctes :

- par le hall d'entrée (E) qui s'ouvre sur la grande terrasse, nous accédons aux chambres (1) par la gauche et au reste de la maison par la droite ;
- la pièce à vivre (2) relie la cuisine ouverte sur le séjour et le garage (3) par le cellier, ainsi qu'une chambre d'amis et un bureau (4).



Création 2017





Présentation

- La maison d'origine
- Le Plan
- Ma réalisation



VUE GÉNÉRALE

La toiture est différente de la toiture d'origine : toit terrasse VS toiture en tuiles. Je dois avouer que je ne maîtrise pas suffisamment mon logiciel pour couvrir le bâtiment d'une toiture aussi complexe !



VUE AVANT



L'entrée de la maison est protégée de la pluie et du soleil grâce à un auvent et un claustra.



VUE ARRIERE



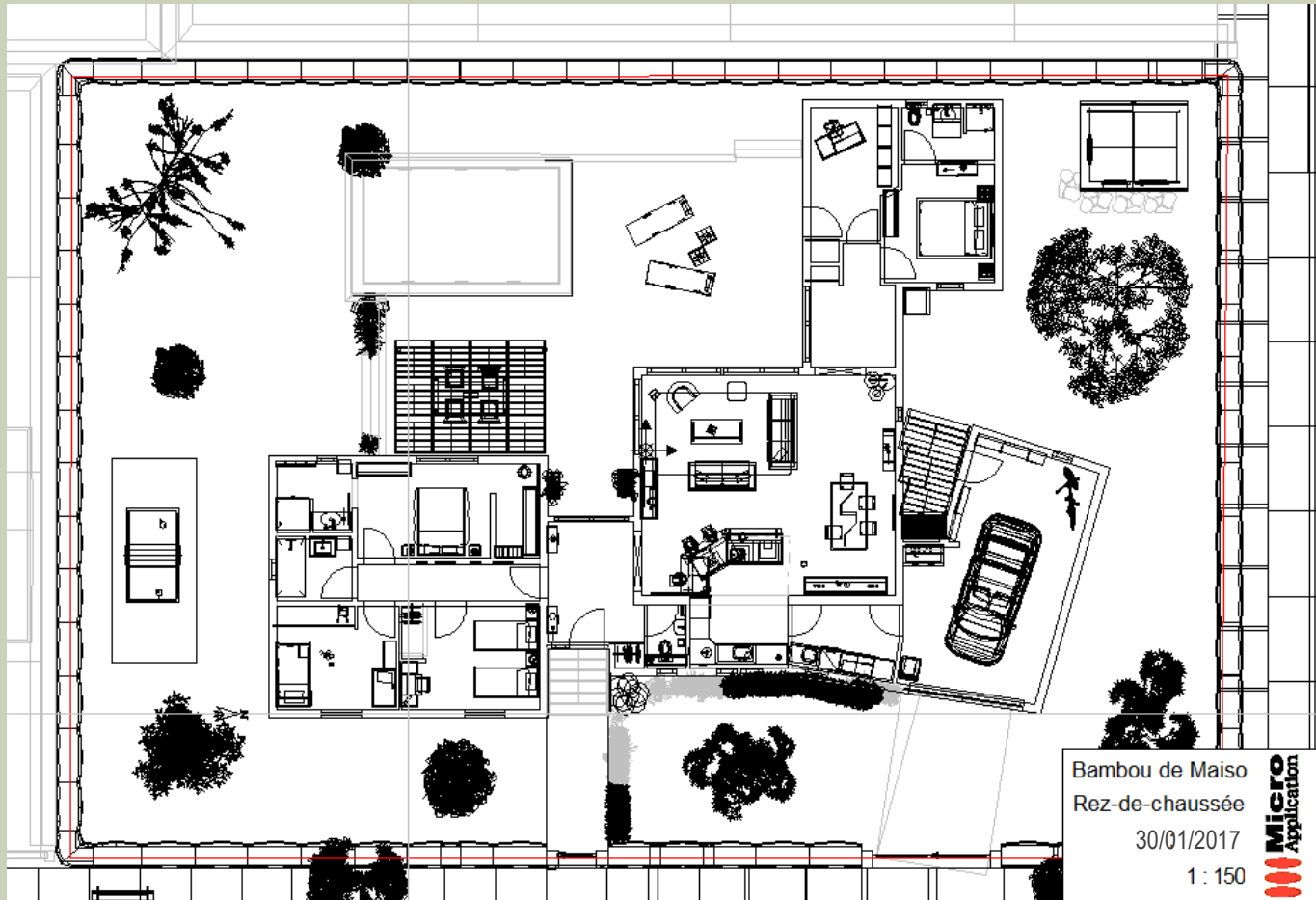
VUE D'ENSEMBLE



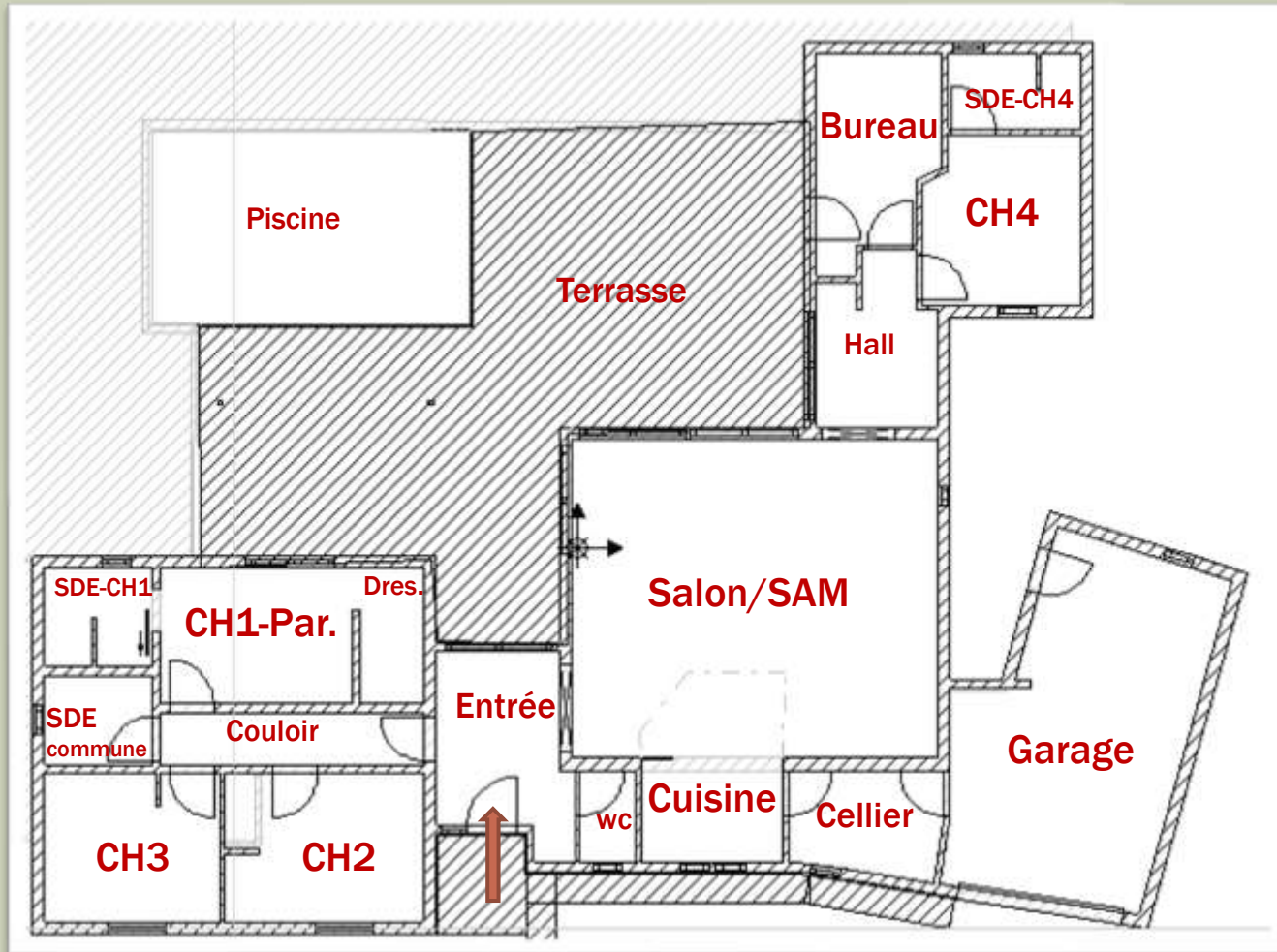
VUE D'ENSEMBLE AMÉNAGÉ



PLAN GÉNÉRAL



PLAN



PLAN AMÉNAGÉ

A gauche :
partie nuit

- Chambre parentale
- Chambres 2 et 3



A droite : partie
jour :

- Cuisine
- Salon/SAM
- Garage

Ainsi que :

- Bureau
- Chambre d'amis (4)





ENTRÉE

Porte d'entrée



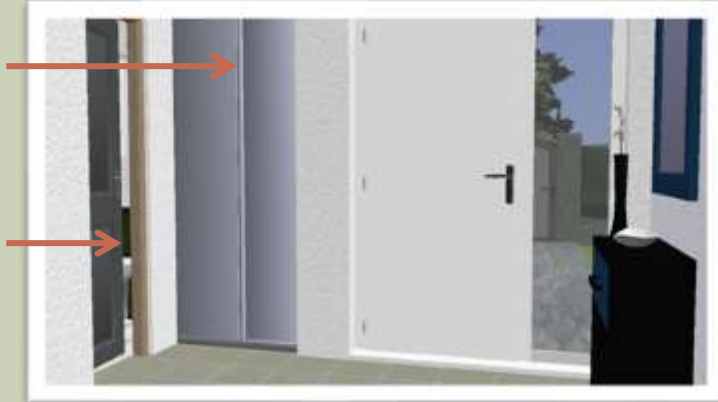
L'entrée sépare les deux parties (jour et nuit) et s'ouvre sur la terrasse par une baie coulissante. Elle dispose d'un wc et d'un placard.



Terrasse

Accès aux chambres

Placard



Toilettes



AILE DROITE

L'aile droite regroupe la cuisine et le salon-salle à manger, le garage, le bureau ainsi que la chambre d'amis





SÉJOUR

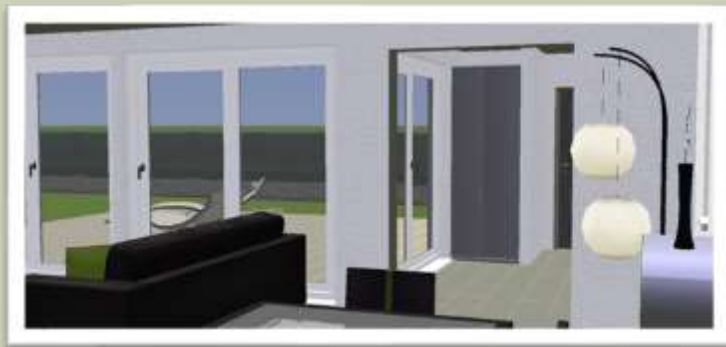


Vue depuis la terrasse



Vue sur la cuisine et l'entrée

Le séjour de 44 m² intègre le «comptoir» de la cuisine.
Il mène, par le hall, au bureau et à la chambre d'amis .
De larges baies vitrées permettent de passer du séjour à la terrasse.



Vue sur la terrasse et le hall d'accès au bureau



Vue sur le salon avec la cuisine à droite





CUISINE



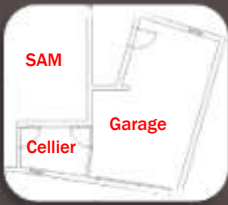
La cuisine en U (10 m²), ouverte sur le séjour-salon, dispose d'un plan de travail où l'on pourra prendre le petit-déjeuner ou les repas rapides.

L'évier a été placé sous la fenêtre afin de profiter de la lumière naturelle et de la vue sur l'extérieur.

La plaque de cuisson est placée sur le «comptoir» qui sert également de plan de travail.

Depuis la cuisine on accède au cellier et au garage.





CELLIER / GARAGE



Le cellier (ou arrière-cuisine) sert de buanderie, de réserve ...

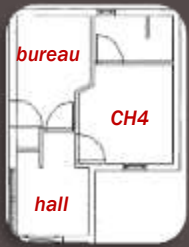
Un petit établi pour le bricolage a été placé dans un angle du garage de belle contenance (30 m²). Une porte de service sur le côté permet l'accès au terrain.



TERRASSE

De bonne taille, la terrasse est accessible par de nombreuses ouvertures (portes et fenêtres : hall d'entrée, séjour, bureau, chambre). Elle est propice pour un déjeuner en famille ou entre amis à l'ombre de la pergola. Elle permet aussi de bonnes siestes ou séances de bronzage à l'aide des chaises longues. Deux marches placées de chaque côté permettent l'accès au terrain. La piscine rafraichira toute la famille.





BUREAU & CHAMBRE D'AMIS

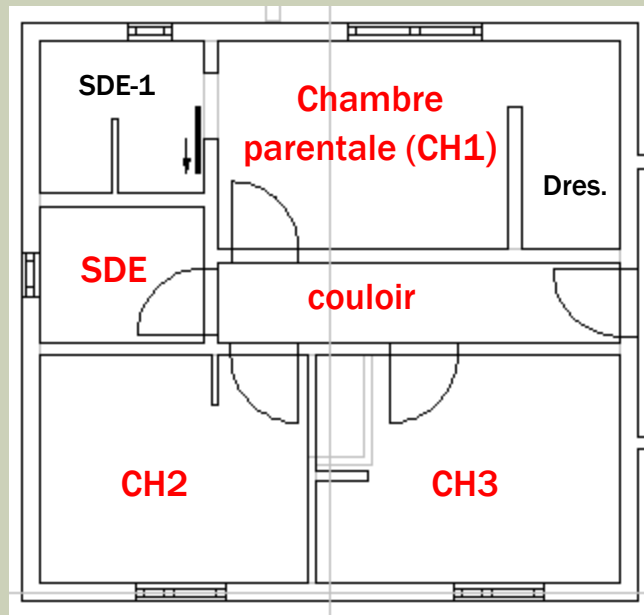
Depuis le séjour, on accède, par le hall, au bureau et à la chambre d'amis qui dispose de sa propre salle d'eau avec wc.

Une bibliothèque de faible dimension pourrait être placée dans le renforcement de droite du hall. Un fauteuil compléterait ce coin lecture improvisé !



AILE GAUCHE

L'aile gauche regroupe la partie nuit avec la chambre parentale et les deux autres chambres.
On y accède par un couloir débouchant du hall d'entrée.





CHAMBRE 1

La chambre parentale (CH1) d'une surface de 19 m², avec sa salle d'eau et son dressing donne plein sud et s'ouvre sur la terrasse.



Après réflexion, je devrais ajouter des toilettes dans cette chambre parentale car la maison ne dispose, outre celui de la chambre d'amis, que d'un wc.





CHAMBRES 2&3

Les chambres 2 & 3, respectivement de 10 et 12 m², partagent la seconde salle d'eau. Chaque chambre dispose d'un grand placard intégré avec portes coulissantes.



LES EXTÉRIEURS

Le terrain est engazonné et arboré. Quelques massifs ont été plantés sur le devant de la maison.



Végétation



CE PROJET VOUS A PLU ! N'HÉSITEZ PAS À ME FAIRE PART DE VOS COMMENTAIRES ET/OU REMARQUES. MERCI

Notes de l'auteur :

Le mobilier, couleurs et matériaux ne représentent pas toujours ce que Je souhaite montrer. Mon logiciel ne répond pas toujours à mes attentes ! Merci de votre compréhension si certains éléments semblent ne pas correspondre à leur réalité.





BAM

