

ELLE

FICHE TRICOT

N°784

Création Pôles

FOURNITURES

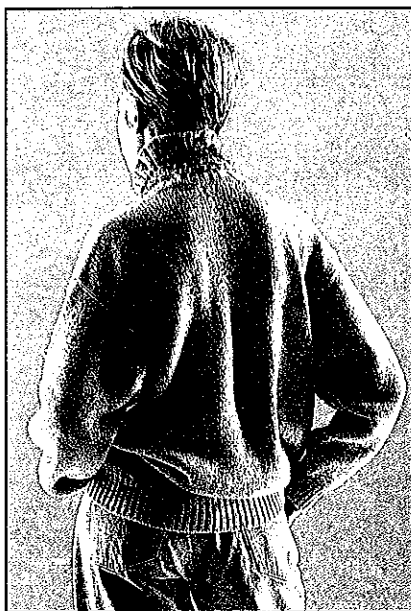
(Taille 38 N 650 g), taille 40 N 700 g, (taille 42 N 750 g) de la qualité Laine et Soie (70 % laine, 30 % soie) de Pôles, col. azur ; 2 aig. de 3,5 mm ; 2 aig. de 4,5 mm.

POINTS EMPLOYÉS

Côtes 1/1 : * 1 m. end. ; 1 m. env. *
Côtes 3/2 : * 3 m. end. ; 2 m. env. *
Jersey end. : * 1 rg end. ; 1 rg env. *
Diminutions apparentes de 1 m. à 2 m. des bords : en début de rg, sur l'end. tric. 2 m. end. puis 2 m. ens. à l'end. ; sur l'env. tric. 2 m. env. puis 2 m. ens. à l'env. en les prenant par derrière. En fin de rg, sur l'end. quand il reste 4 m. sur l'aig. gauche, glisser 1 m. ; tric. 1 m. end. sur laquelle on rab. la m. glis. ; 2 m. end. En fin de rg, quand il reste 4 m. sur l'aig. gauche, tric. 2 m. ens. à l'env. et 2 m. env.
Diminutions apparentes de 2 m. à 2 m. des bords : en début de rg, tric. 2 m. end. ; mettre les 2 m. suiv. en attente sur 1 aig. aux. placée derrière le trav. puis tric. ens. à l'end. la 1^{re} m. de l'aig. gauche et la 1^{re} m. de l'aig. aux. puis la 2^e m. de l'aig. gauche et la 2^e m. de l'aig. aux. En fin de rg, quand il reste 6 m. sur l'aig. gauche, mettre 2 m. en attente sur 1 aig. aux. placée devant le trav. et tric. ens. à l'end. la 1^{re} m. de l'aig. aux. et la 1^{re} m. de l'aig. gauche puis la 2^e m. de l'aig. aux. et la 2^e m. de l'aig. gauche. Terminer le rg.

ECHANTILLON

Un carré de 10 cm en jersey end. avec les aig. de 4,5 mm = 18 m. et 26 rgs. Si vous n'obtenez pas les dimensions de l'échantillon, utilisez des aig. plus fines ou plus grosses. Les explications sont données en trois tailles : (38 N), 40 N, (42 N). Lorsqu'il n'y a qu'un seul chiffre, celui-ci est valable pour les trois tailles.



DEVANT

Avec les aig. de 3,5 mm, monter (107) 111 (115) m. Tric. 7 cm de côtes 1/1. Prendre les aig. de 4,5 mm et continuer en jersey end. A (37) 38 (39) cm des côtes, pour les emm., dim. à 2 m. de ch. bord, à ch. rg : 5 fs 1 m. puis ts les 2 rgs : 3 fs 2 m. On obtient (85) 89 (93) m. A (53) 55 (57) cm des côtes, partager le trav. en 2 parties égales en rab. la m. centrale. Continuer sur les (42) 44 (46) m. de gauche en rab. pour l'encolure, ts les 2 rgs : *1 fs 1 m. ; 1 fs 2 m.* 5 fs ; 1 fs 1 m. A (25) (26) (27) cm de haut. d'emman., rab. les (26) (28) (30) m. de l'épaule. Terminer l'autre côté en vis-à-vis.

DOS

Trav. comme pour le devant sans former l'encolure. Rab. toutes les m. à (25) 26 (27) m. de haut. d'emman.

MANCHES

Avec les aig. de 3,5 mm, monter (43) 47 (51) m. Tric. 5 cm de côtes 1/1. Avec les aig. de 4,5 mm continuer en jersey end. en aug. de ch. côté ts les 4 rgs : 25 fs 1 m. A (44) 45 (46) cm des côtes, rab. les (93) 97 (101) m.

COL

Avec les aig. de 3,5 mm, monter 107 m. Tric. 12 cm de côtes 3/2 en comm. par 2 m. env. ; 1 rg end. sur l'end. et laisser en attente.

MONTAGE

Faire les coutures des épaules. Fermer le col en rond et le monter sur

le bord de l'encolure par 1 point de piqûre fait dans les m. en attente en plaçant la couture du col au milieu du devant. Faire les coutures des côtés. Fermer les manches et les monter.

■ RÉALISATION ANDRÉE COUTELLE

Photo Fouli Elia. Réalisation Tamara Taichman. Seules nos lectrices sont autorisées à reproduire ce modèle pour leur usage personnel. L'utilisation commerciale de cette création est strictement interdite.

