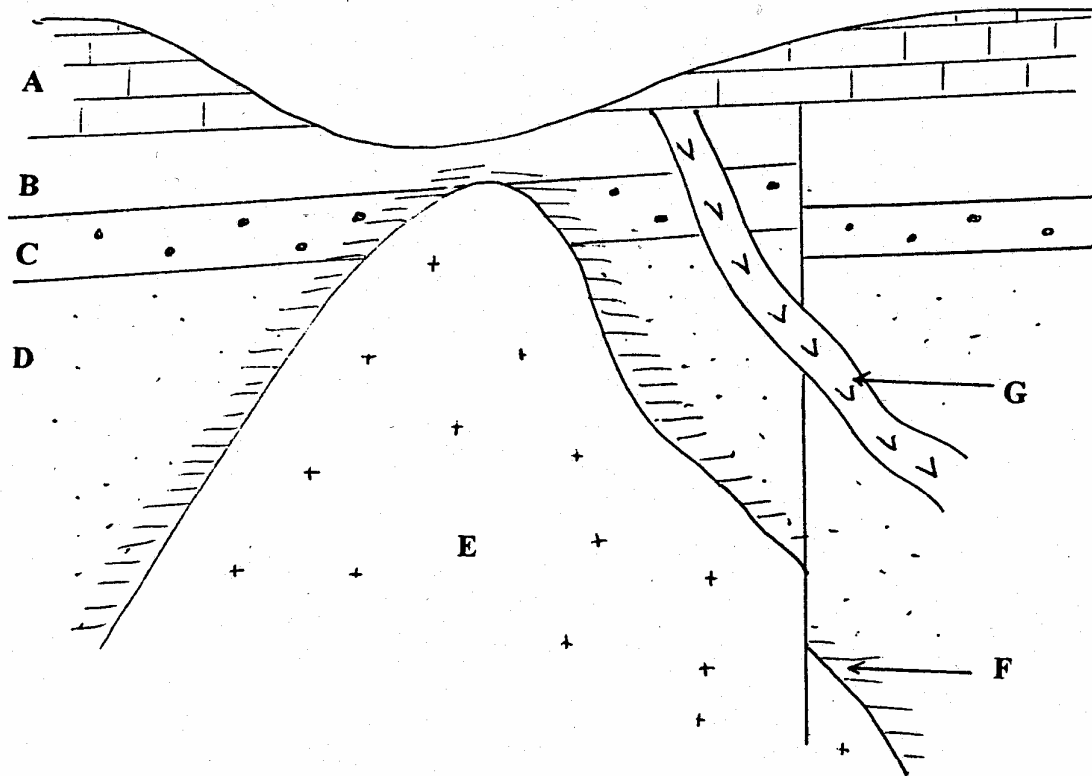


La mesure du temps dans l'histoire de la Terre et de la vie Data2

Exploitation de documents : Comment reconstituer une succession d'évènements géologiques dans une région ?
Barème : 10 points

Le document ci-dessous est une coupe géologique simplifiée de cette région.



A, B, C, D, sont des roches sédimentaires.

E est un pluton granitique.

F est une zone de roches métamorphiques.

G est un filon d'origine magmatique.

Question :

Datez la mise en place de la roche E par rapport aux roches D, C, et B

Datez la mise en place de la roche G par rapport à D, C, B et A

Datez la mise en place de la faille par rapport aux roches E et G

Connaissances :

Barème : 10 points

Citer et définir les principes de la chronologie relative.

Connaissances :

Principe de :

- superposition
- continuité
- recoupement
- identité paléontologique

Exploitation de documents :

Par principe de recoupement E postérieure à B C et D, impossible de dater par rapport à A

Par principe de recoupement G est postérieur à B et antérieur à A

La faille recoupe E, D, C, B et G mais pas A, elle est donc antérieure à A qui est le terrain le plus jeune (principe de superposition) et postérieure à G (G recoupant B, G est plus récent que B).