

**Venu des Etats-Unis, le pull de Noël arrive en France. La tête de renne est tricotée en jacquard sur le devant. On y ajoute une écharpe et un bonnet rayés et quelques pompons.**

Taille unique : 34-36

## **Le matériel**

Fil à tricoter qualité Partner 6, coloris Rouge : 12 pelotes; coloris Camel : 2 pelotes; coloris Biche : 1 pelote; coloris Ecrû : 1 pelote; coloris Noir : 1 pelote (**Phildar**)

Aiguilles n° 5 et 5,5

Anneaux marqueurs

Lot de pompons déjà réalisés (Phildar)

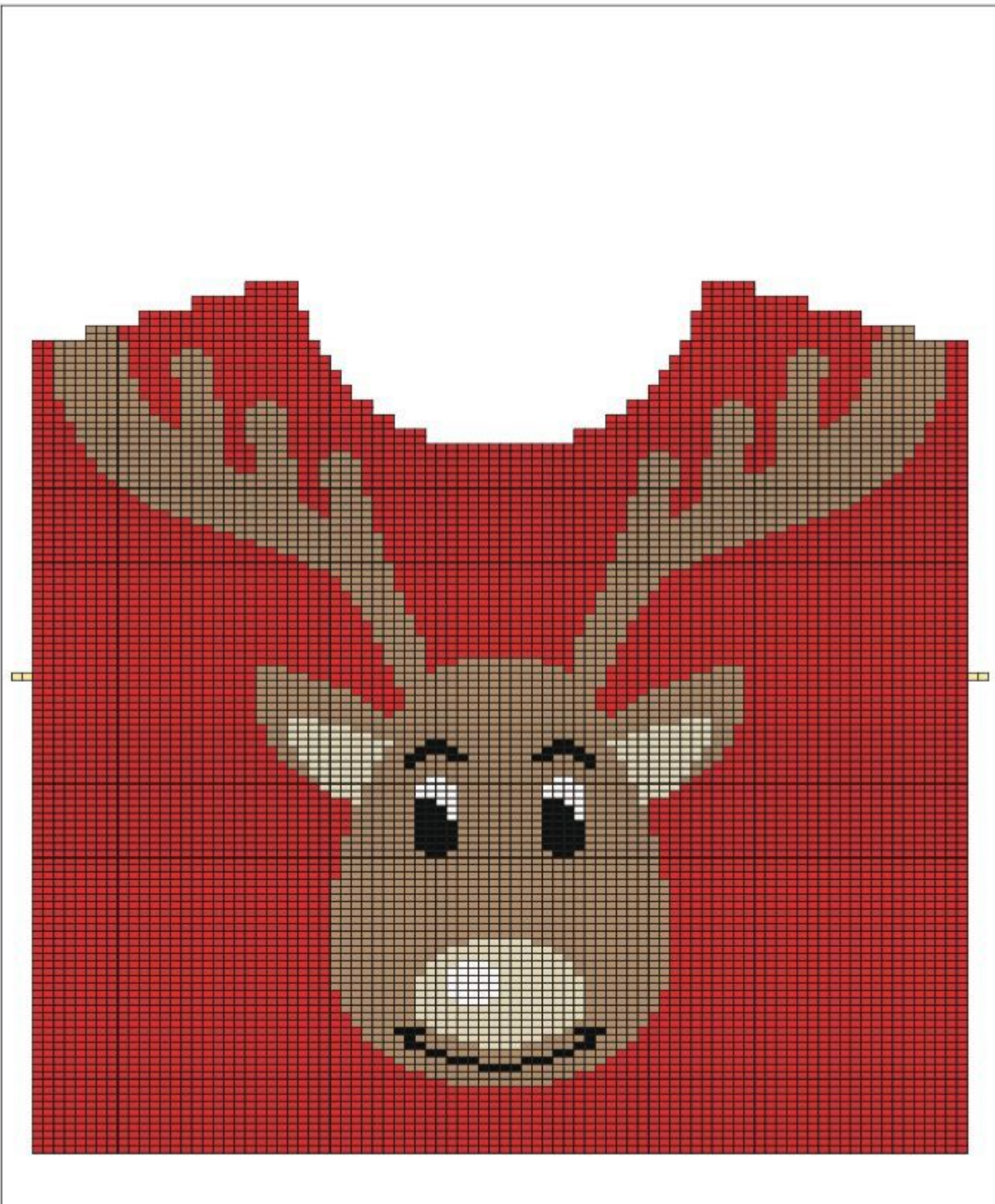
## **Points employés**

Côtes 3/3

**Côtes** 1/1

**Jersey**

**Jacquard**

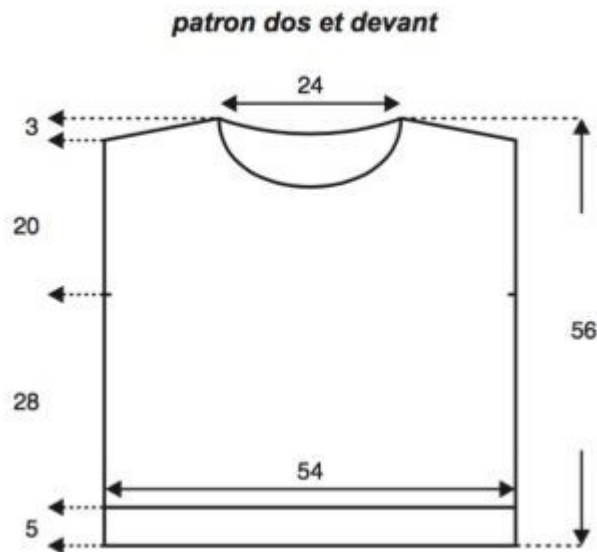


## Echantillon

10 x 10 cm = 16 mailles et 23 rangs en point jersey ou jacquard aiguilles n° 5,5

# Réalisation

## Dos



Monter 92 mailles aiguilles n° 5 coloris Rouge, tricoter en côtes 3/3 en commençant le 1er rang par 4 maille endroit et en le terminant par 4 mailles envers pendant 5 cm (10 rangs).

Continuer en jersey aiguilles n° 5,5, coloris Rouge en répartissant 4 diminutions sur le 1er rang (= 11 mailles, répéter 3 fois (2 mailles ensemble, 21 mailles) 2 mailles ensemble, 10 mailles).

On a 88 mailles.

A 28 cm (64 rangs) de hauteur après les côtes, placer un anneau marqueur ou un fil de couleur de chaque côté pour repérer les emmanchures.

A 48 cm (110 rangs) de hauteur après les côtes, former les épaules en rabattant de chaque côté tous les 2 rangs : 5 x 5 mailles.

Entre temps, à 49 cm (112 rangs) de hauteur après les côtes, former l'encolure en rabattant les 14 mailles centrales et terminer un côté à la fois en rabattant côté encolure tous les 2 rangs : 2 x 6 mailles.

## Devant

Monter 92 mailles aiguilles n° 5 coloris Rouge, tricoter en côtes 3/3 en commençant le 1er rang par 4 mailles endroit et en le terminant par 4 mailles envers pendant 5 cm (10 rangs).

Continuer en jacquard (suivre le diagramme) aiguilles n° 5,5 en répartissant 4 diminutions sur le 1er rang (= 11 mailles, répéter 3 fois (2 mailles ensemble, 21 mailles), 3 mailles ensemble, 10 mailles)..

On a 88 mailles.

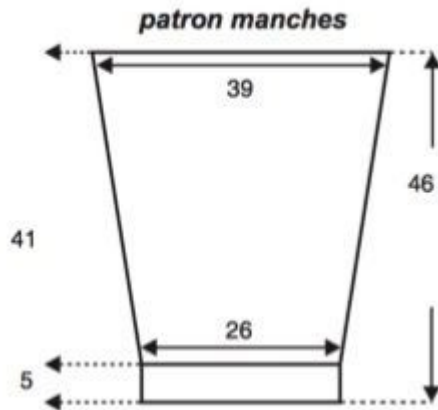
A 28 cm (64 rangs) de hauteur après les côtes, placer un anneau marqueur ou un fil de couleur de chaque côté pour repérer les emmanchures.

A 42 cm (96 rangs) de hauteur après les côtes, former l'encolure en rabattant les 14 mailles centrales et terminer un côté à la fois en rabattant côté encolure tous les 2 rangs : 1 x 3 mailles, 2 x 2 mailles, 4 x 1 maille et 4 rangs plus haut : 1 x 1 maille.

Entre temps, à 48 cm (110 rangs) de hauteur après les côtes, former l'épaule en rabattant côté extérieur tous les 2 rangs : 5 x 5 mailles.

Terminer le second côté de l'encolure.

### Manches



Monter 44 mailles aiguilles n° 5 coloris Rouge, tricoter en côtes 3/3 en commençant le 1er rang par 4 mailles endroit et en le terminant par 4 mailles envers pendant 5 cm (10 rangs).

Continuer en jersey aiguilles n° 5,5 coloris Rouge.

Augmenter de chaque côté à 2 mailles des bords tous les 10 rangs : 3 x 1 maille et tous les 8 rangs : 7 x 1 maille.

On a 64 mailles.

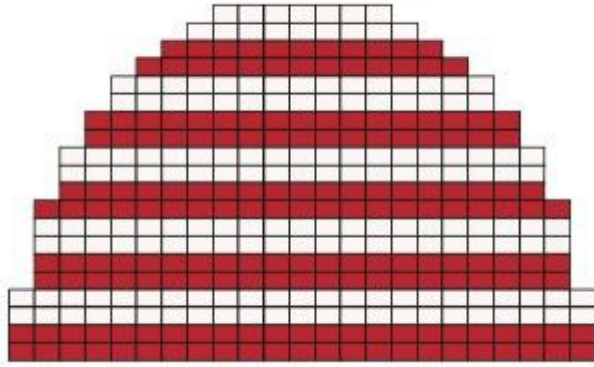
On a 41 cm (94 rangs) de hauteur après les côtes, rabattre soûplement toutes les mailles.

Tricoter la seconde manche semblable.

### Bande d'encolure

Monter 106 mailles aiguilles n° 5 coloris Rouge et tricoter en côtes 1/1 pendant 3 cm (6 rangs) puis faire 1 rang endroit sur l'endroit et quelques rangs de jersey avec un fil auxiliaire (rangs de jersey que l'on détricotera au moment du montage).

### Bonnet



Monter 23 mailles aiguilles n° 5,5 coloris Rouge et tricoter en jersey en alternant 2 rangs coloris Rouge et 2 rangs coloris Ecu.

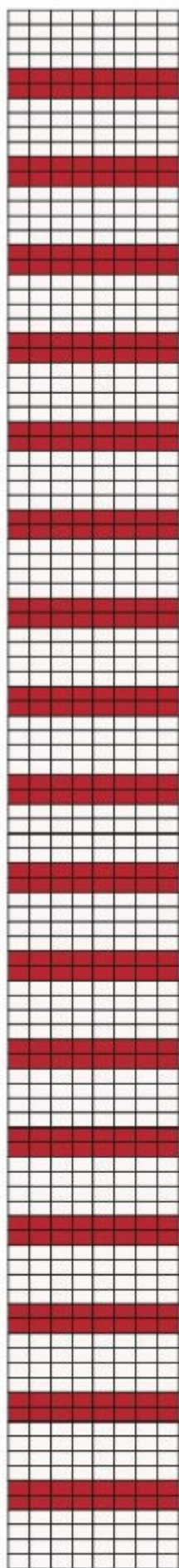
Diminuer de chaque côté à 1 maille des bords (= 2 mailles ensemble à droite et 1 sujet simple à gauche) tous les 4 rangs : 3 x 1 maille, tous les 2 rangs : 2 x 1 maille et à chaque rang : 3 x 1 maille.

A 20 rangs de hauteur totale, rabattre les 7 mailles restantes.

### **Echarpe**

Monter 8 mailles aiguilles n° 5,5 coloris Ecu et tricoter en jersey en alternant 4 rangs coloris Ecu et 2 rangs coloris Rouge : 17 fois et 4 rangs coloris Ecu.

A 106 rangs de hauteur totale rabattre les mailles.



## Assemblage

Faire les coutures des épaules.

Monter les manches au corps entre les repères des emmanchures.

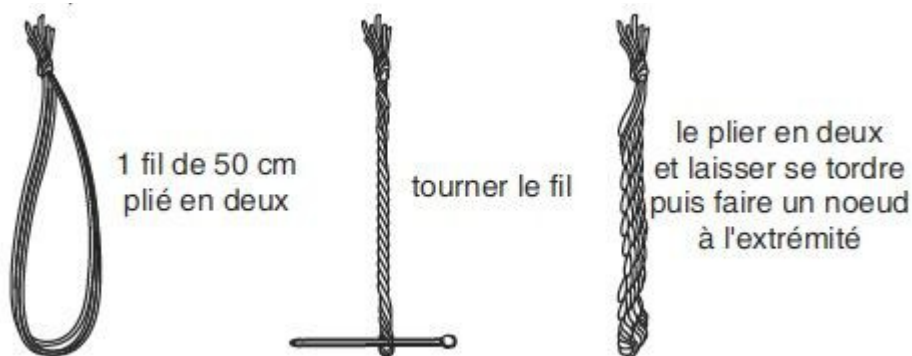
Faire les coutures des côtés et des manches.

Coudre la bande d'encolure m. par m. à point arrière sur l'endroit du travail.

Coudre l'écharpe et le bonnet.

Coudre les 2 pompons Blanc, 1 en haut du bonnet et 1 au nez du renne.

### Réaliser les cordelières



Confectionner 6 cordelières coloris Biche de 2 x 2 brins en coupant au départ 1 fil de 50 cm puis 1 fil de 50 cm plié en deux, tourner le fil, le plier en deux et le laisser se tordre, puis faire un nœud à l'extrémité.

Coudre les 6 cordelières : 2 de 7 cm et 4 de 8 cm sur les bois du renne (voir photo).

Coudre les pompons jaune, vert et noir aux extrémités des cordelières (voir photo).

Création Phildar.

Rédaction : Elisabeth Renaudat.