

# La boîte cube



## Les pièces nécessaires :

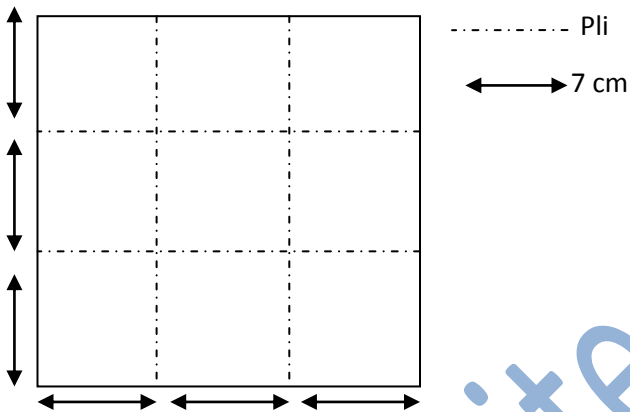
Pour la base : un rectangle de papier cartonné de 21 cm X 21 cm

Pour le couvercle : deux rectangles de 14cm X 14cm

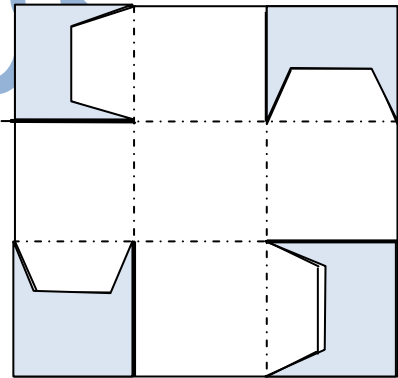
Pour la déco du couvercle : 4 triangles de 6,7cm X 6,7 cm

## La base :

Dans le carré de papier cartonné, marquer les plis à 7cm puis 14 cm (cela vous fait trois colonnes de 7cm de large chacune) réaliser cette opération sur deux côtés. Vous obtenez alors ceci :



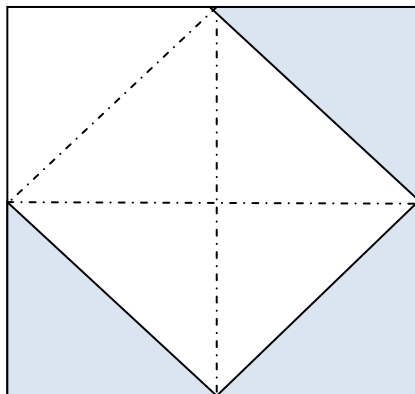
Ensuite couper selon les lignes pleines et laisser des languettes pour permettre la réalisation du fond de la boîte.



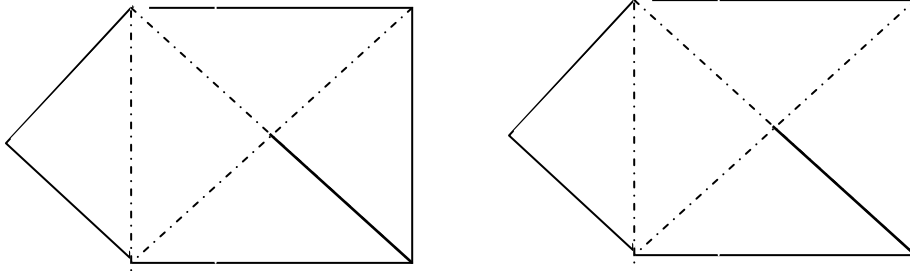
Coller ensuite afin de réaliser le fond de la boîte...

## Le couvercle :

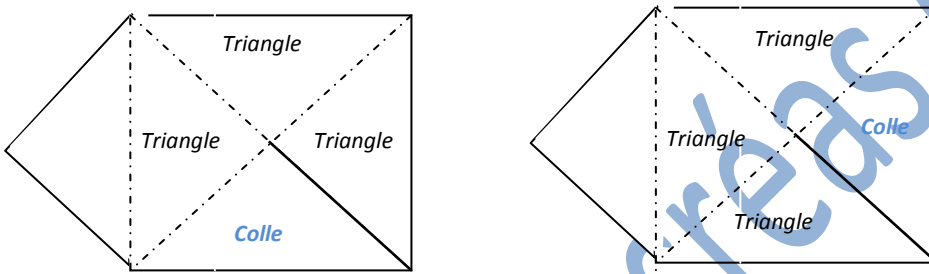
Dans les deux carrés de papier cartonné, de 14cm x14 cm , marquer les plis à la moitié comme ci-dessous puis couper selon le schéma ci-dessous les parties bleues.



Vous obtenez alors ces deux morceaux, couper une moitié de diagonale comme indiquée ci-dessous afin de constituer les angles de la boîte. \_\_\_\_\_



Cependant avant de coller les angles, je vous conseille de décorer les parties du couvercle à l'aide des triangles préalablement découpés. La place des triangles est indiquée ci-dessous pour chacun des coins...de même que mes parties à encoller.



Une fois les triangles collés et les coins reconstitués, venir les placer sur deux des coins de la boîte. Afin de les fixer, encoller les parties (1) et fixer sur les côtés de la boîte...

Bonne création...

<http://ptitescreasdisa.canalblog.com/>