



•´¯).•\*°\*•.(`¯ • ÉCHARPE « IRENE » •´¯).•\*°\*•.(`¯ •

*J'avais envie de faire quelque chose de spécial pour une «nonna'» spéciale...*

Taille unique.  
Dimensions approximatives :  
23,5 cm de large sur 135 cm de long.

**FOURNITURES :**

1 paire d'aiguilles droites n° 5,5  
1 aiguille auxiliaire  
7 pelotes de qualité « Cévennes »  
de Bergère de France  
(aig. 5,5, échantillon 14 m sur 20 rgs)



**POINTS EMPLOYÉS :**

**Torsade A1 (sur 7 m.) :**

*rg 1* : 1 m. env., 4 m. end., 2 m. env.

*rgs 2, 3, 4 et 6* : tric. les m. comme elles se présentent.

*rg 5* : 1 m. env., 4 m. croisées vers la droite à l'endroit (2 et 2 : glisser 2 m. sur 1 aig. aux. placée derrière le trav., tric. à l'end. les 2 m. suivantes, puis à l'end. les 2 m. de l'aig. auxiliaire), 2 m. env.

Répéter toujours ces 6 rangs.

**Torsade A2 (sur 7 m.) :**

*rg 1* : 2 m. env., 4 m. end., 1 m. env.

*rgs 2, 3, 4 et 6* : tric. les m. comme elles se présentent.

*rg 5* : 2 m. env., 4 m. croisées vers la gauche à l'endroit (2 et 2 : glisser 2 m. sur 1 aig.

1 « Mamie », en italien.



aux. placée devant le trav., tric. à l'end. les 2 m. suivantes, puis à l'end. les 2 m. de l'aig. auxiliaire), 1 m. env.  
Répéter toujours ces 6 rangs.

### Zigzag A (sur 6 m.) :

*rg 1* : 1 m. env., 1 noppe (faire 3 m. dans une, en la tric. alternativement à l'end., à l'env. et à l'end., tourner le travail : 3 m. à l'env., tourner le travail : 3 m. à l'end., tourner le travail : 3 m. à l'env., tourner le travail : glisser 1 m. sur l'aig. de droite, tric. ens. à l'end. les 2 m. suiv., puis passer la m. glissée sur la m. restante), 1 m. env., 3 m. croisées vers la droite (1 env. et 2 end. : glisser 1 m. sur une aig. aux. placée derrière le trav., tric. à l'end. les 2 m. suiv., puis à l'env. la m. de l'aig. aux.)

*rg 2 et tous les rgs pairs* : tric. les m. comme elles se présentent.

*rg 3* : 2 m. env., 3 m. croisées vers la droite (1 env. et 2 end.), 1 m. env.

*rg 5* : 1 m. env., 3 m. croisées vers la droite (1 env. et 2 end.), 2 m. env.

*rg 7* : 3 m. croisées vers la droite (1 env. et 2 end.), 3 m. env.

*rg 9* : 3 m. croisées vers la gauche (2 end. et 1 env. : glisser 2 m. sur une aig. aux. placée devant le trav., tric. à l'env. la m. suiv., puis à l'end. les 2 m. de l'aig. aux.), 1 m. env., 1 noppe, 1 m. env.

*rg 11* : 1 m. env., 3 m. croisées vers la gauche (2 end. et 1 env.), 2 m. env.

*rg 13* : 2 m. env., 3 m. croisées vers la gauche (2 end. et 1 env.), 1 m. env.

*rg 15* : 3 m. env., 3 m. croisées vers la gauche (2 end. et 1 env.)

Répéter toujours ces 16 rangs.

### Zigzag B (sur 6 m.) :

*rg 1* : 3 m. croisées vers la gauche, 1 m. env., 1 noppe, 1 m. env.

*rg 2 et tous les rgs pairs* : tric. les m. comme elles se présentent.

*rg 3* : 1 m. env., 3 m. croisées vers la gauche (2 end. et 1 env.), 2 m. env.

*rg 5* : 2 m. env., 3 m. croisées vers la gauche (2 end. et 1 env.), 1 m. env.

*rg 7* : 3 m. env., 3 m. croisées vers la gauche (2 end. et 1 env.)

*rg 9* : 1 m. env., 1 noppe, 1 m. env., 3 m. croisées vers la droite.

*rg 11* : 2 m. env., 3 m. croisées vers la droite (1 env. et 2 end.), 1 m. env.

*rg 13* : 1 m. env., 3 m. croisées vers la droite (1 env. et 2 end.), 2 m. env.

*rg 15* : 3 m. croisées vers la droite (1 env. et 2 end.), 3 m. env.

Répéter toujours ces 16 rangs.

### Torsade B (sur 24 m.) :

*rg 1* : 2 m. env., \* 4 m. croisées vers la droite à l'end. (2 et 2 : glisser 2 m. sur 1 aig. aux. placée derrière le trav., tric. à l'end. les 2 m. suiv., puis à l'end. les 2 m. de l'aig. aux.), 4 m. env. \*, rép. de \* à \* 2 fois, 4 m. croisées vers la droite à l'end. (2 et 2), 2 m. env.

*rg 2 et tous les rgs pairs* : tric. les m. comme elles se présentent.

*rg 3* : 1 m. env., 3 m. croisées vers la droite (1 env. et 2 end. : glisser 1 m. sur une aig.



aux. placée derrière le trav., tric. à l'end. les 2 m. suiv., puis à l'env. la m. de l'aig. aux.), \* 4 m. croisées vers la gauche (2 end. et 2 env. : glisser 2 m. sur une aig. aux. placée devant le trav., tric. à l'env. les 2 m. suiv., puis à l'end. les 2 m. de l'aig. aux.), 4 m. croisées vers la droite (2 env. et 2 end. : glisser 2 m. sur une aig. aux. placée derrière le trav., tric. à l'end. les 2 m. suiv., puis à l'env. les 2 m. de l'aig. aux.) \*, rép. de \* à \* 2 fois, 3 m. croisées vers la gauche (2 end. et 1 env. : glisser 2 m. sur une aig. aux. placée devant le trav., tric. à l'env. la m. suiv., puis à l'end. les 2 m. de l'aig. aux.), 1 m. env.

**rg 5** : 3 m. croisées vers la droite (1 env. et 2 end.), 3 m. env., 4 m. croisées vers la gauche à l'end. (2 et 2 : glisser 2 m. sur 1 aig. aux. placée devant le trav., tric. à l'end. les 2 m. suiv., puis à l'end. les 2 m. de l'aig. aux.), 4 m. env., 4 m. croisées vers la gauche à l'end. (2 et 2), 3 m. env., 3 m. croisées vers la gauche (2 end. et 1 env.)

**rg 7** : 2 m. end., 3 m. env., 3 m. croisées vers la droite (1 env. et 2 end.), 4 m. croisées vers la gauche (2 end. et 2 env.), 4 m. croisées vers la droite (2 env. et 2 end.), 3 m. croisées vers la gauche (2 end. et 1 env.), 3 m. env., 2 m. end.

**rg 9** : 2 m. end., 3 m. env., 2 m. end., 3 m. env., 4 m. croisées vers la droite à l'end. (2 et 2), 3 m. env., 2 m. end., 3 m. env., 2 m. end.

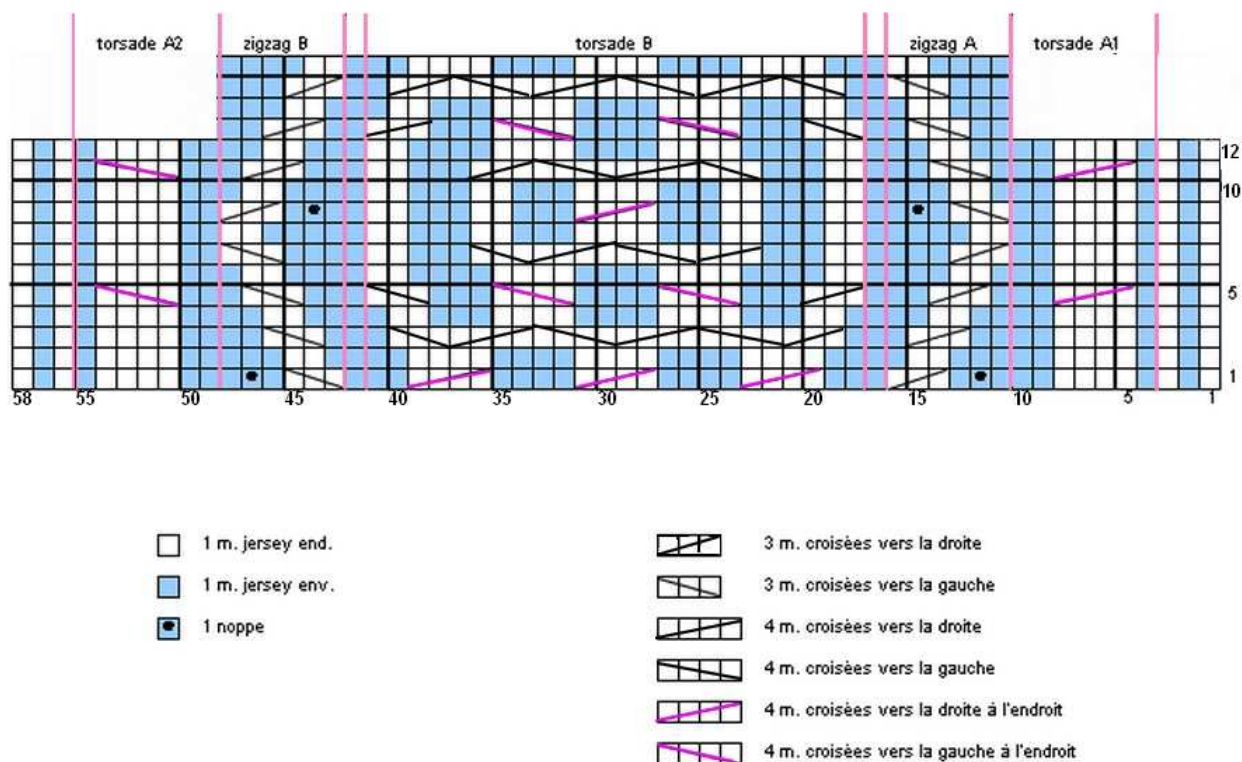
**rg 11** : 2 m. end., 3 m. env., 3 m. croisées vers la gauche (2 end. et 1 env.), 4 m. croisées vers la droite (2 env. et 2 end.), 4 m. croisées vers la gauche (2 end. et 2 env.), 3 m. croisées vers la droite (1 env. et 2 end.), 3 m. env., 2 m. end.

**rg 13** : 3 m. croisées vers la gauche (2 end. et 1 env.), 3 m. env., 4 m. croisées vers la gauche à l'end. (2 et 2), 4 m. env., 4 m. croisées vers la gauche à l'end. (2 et 2), 3 m. env., 3 m. croisées vers la droite (1 env. et 2 end.)

**rg 15** : 1 m. env., 3 m. croisées vers la gauche (2 end. et 1 env.), \* 4 m. croisées vers la droite (2 env. et 2 end.), 4 m. croisées vers la gauche (2 end. et 2 env.) \*, rép. de \* à \* 2 fois, 3 m. croisées vers la droite (1 env. et 2 end.), 1 m. env.

Répéter toujours ces 16 rangs.





## RÉALISATION :

Monter 58 m.

**Rang 1 et tous les rangs impairs :** 1 m. end., 1 m. env., 1 m. end., torsade A1, zigzag A, 1 m. env., torsade B, 1 m. env., zigzag B, torsade A2, 1 m. end., 1 m. env., 1 m. end.

**Rang 2 et tous les rangs pairs :** 1 m. env., 1 m. end., 1 m. env., torsade A2, zigzag B, 1 m. end., torsade B, 1 m. end., zigzag A, torsade A1, 1 m. env., 1 m. end., 1 m. env.

Répéter 19 fois la torsade B et rabattre les mailles en une fois.



Ce modèle a été relu avec soin. Toutefois, si vous constatez des erreurs, merci de contacter l'auteur : melusine\_tricote@yahoo.fr

Créé par Marina ORRY pour [Mélusine tricote...](http://melusinetricote.com), 2008  
 sous licence Creative Commons



Voir le contrat : <http://creativecommons.org/licenses/by-nc-nd/2.0/fr/>