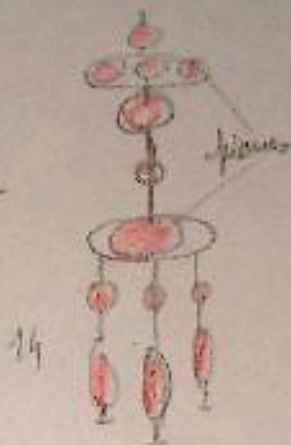
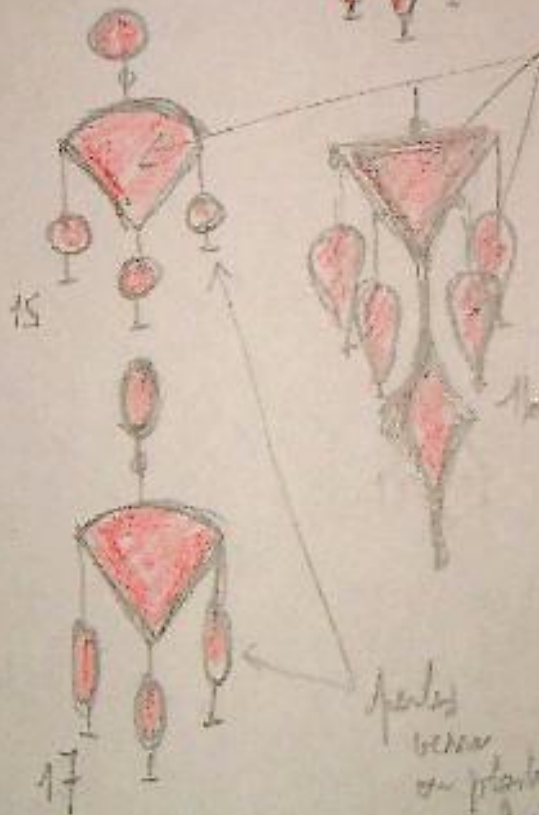


# brooches d'oreilles (2)



perles et pierres  
peuvent être montées  
en pendants et  
également



métal émaillé  
ou pierres

depuis  
création  
KNTHMH  
25/03/08

17

perles  
bleu  
ou plastique  
ou bois





broches



Émail  
ou pierre

métal émaillé  
ou acétate sculpté  
ou encaie filigranée

Dessin création

KNTH MH

25/03/08

peut  
être  
avec  
des  
cordes  
que  
peut



broche  
ou pendentif

Pour orner le cou



chaîne fine métal  
3 perles de trois perles



ruban  
de soie  
noire  
ou grenat  
foncé

croix  
de la forme  
que l'on veut  
(voir croix)

noir  
rouge ou  
grenat



Dernière création  
KNTHM  
25/03/08

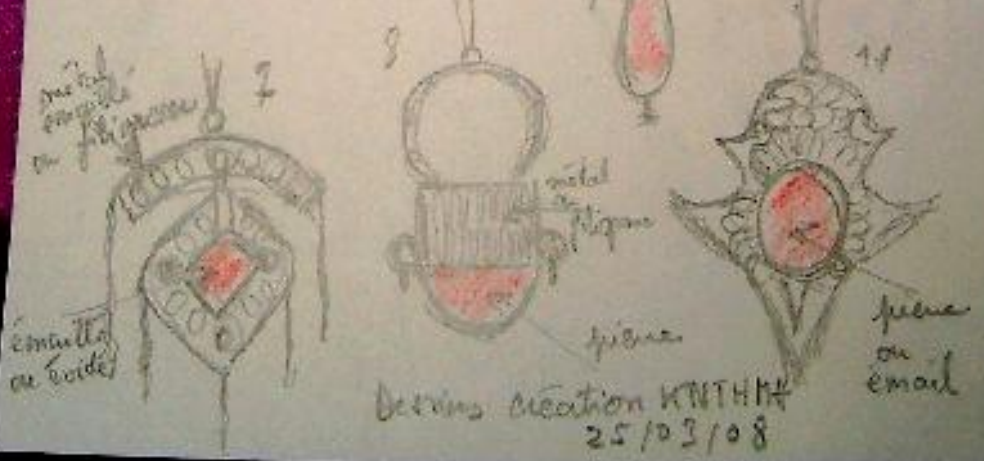
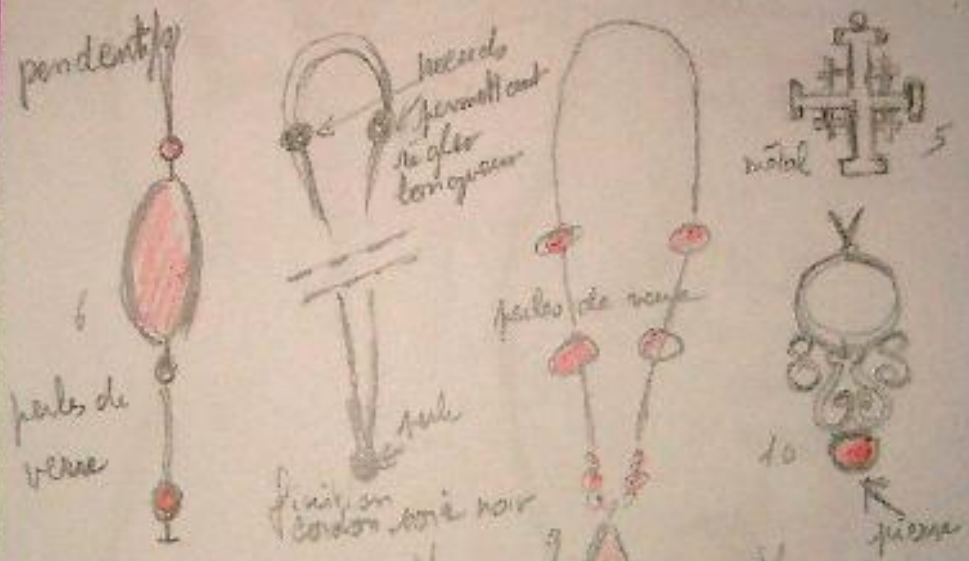
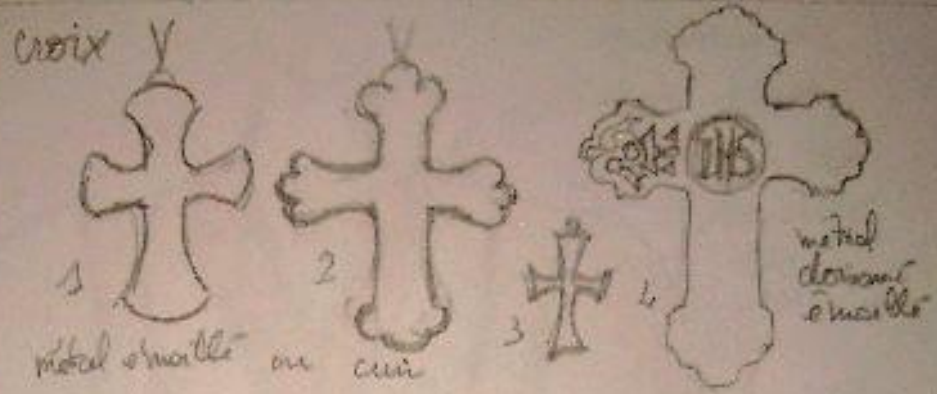


fil de soie tressé  
2 ou 3 mm  
et pendentif  
(voir pendentif p)



fil de cire  
argent filigrané





Carnet croquis KNTMH copyrights 25 mars 08 page 5

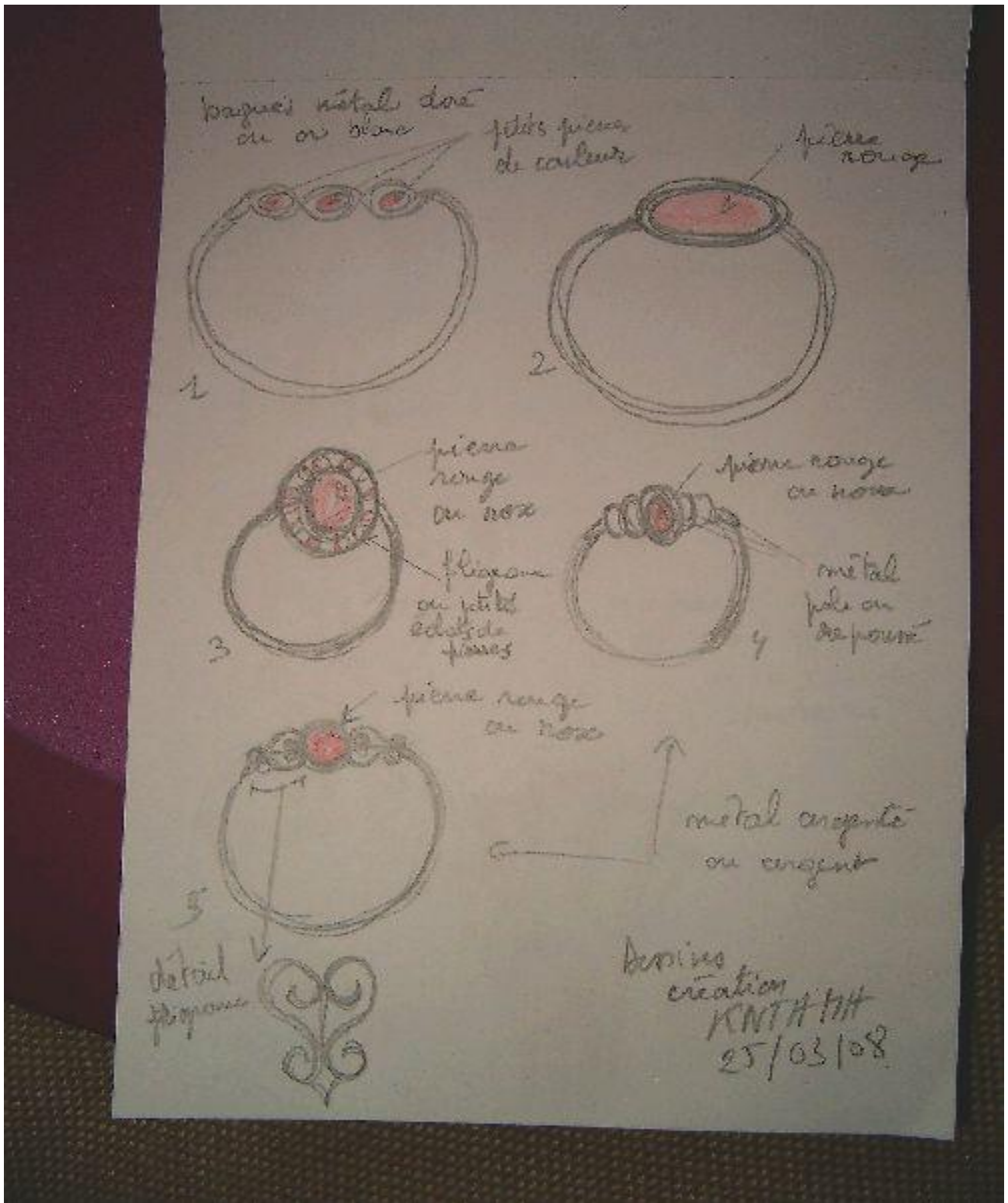




Carnet croquis KNTMH copyrights 25 mars 08 page 6



Carnet croquis KNTMH copyrights 25 mars 08 page 7



Carnet croquis KNTMH copyrights 25 mars 08 page 8



poignets choquons  
et mantilles



argent plié en 2

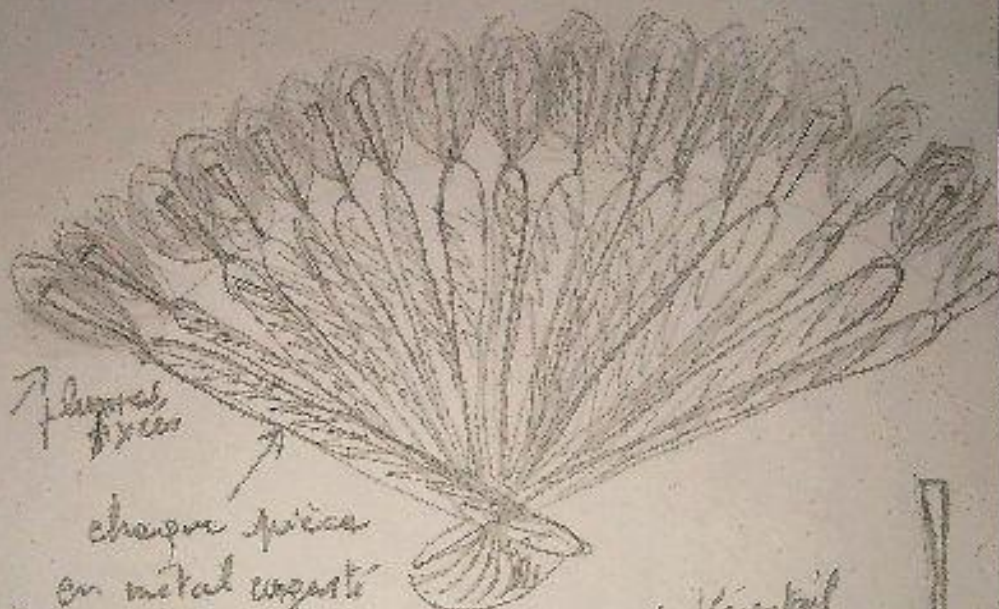


marbre  
ou plastique  
de la couleur  
suffisante



Dominic  
creation  
KNT+MH  
25/03/08

Eventail d'apparat en argent et plumes



Plumes  
fixées

chaque pièce  
en métal argenté  
réprouvé  
ou en verre incrusté  
d'argent

encore de l'orantail



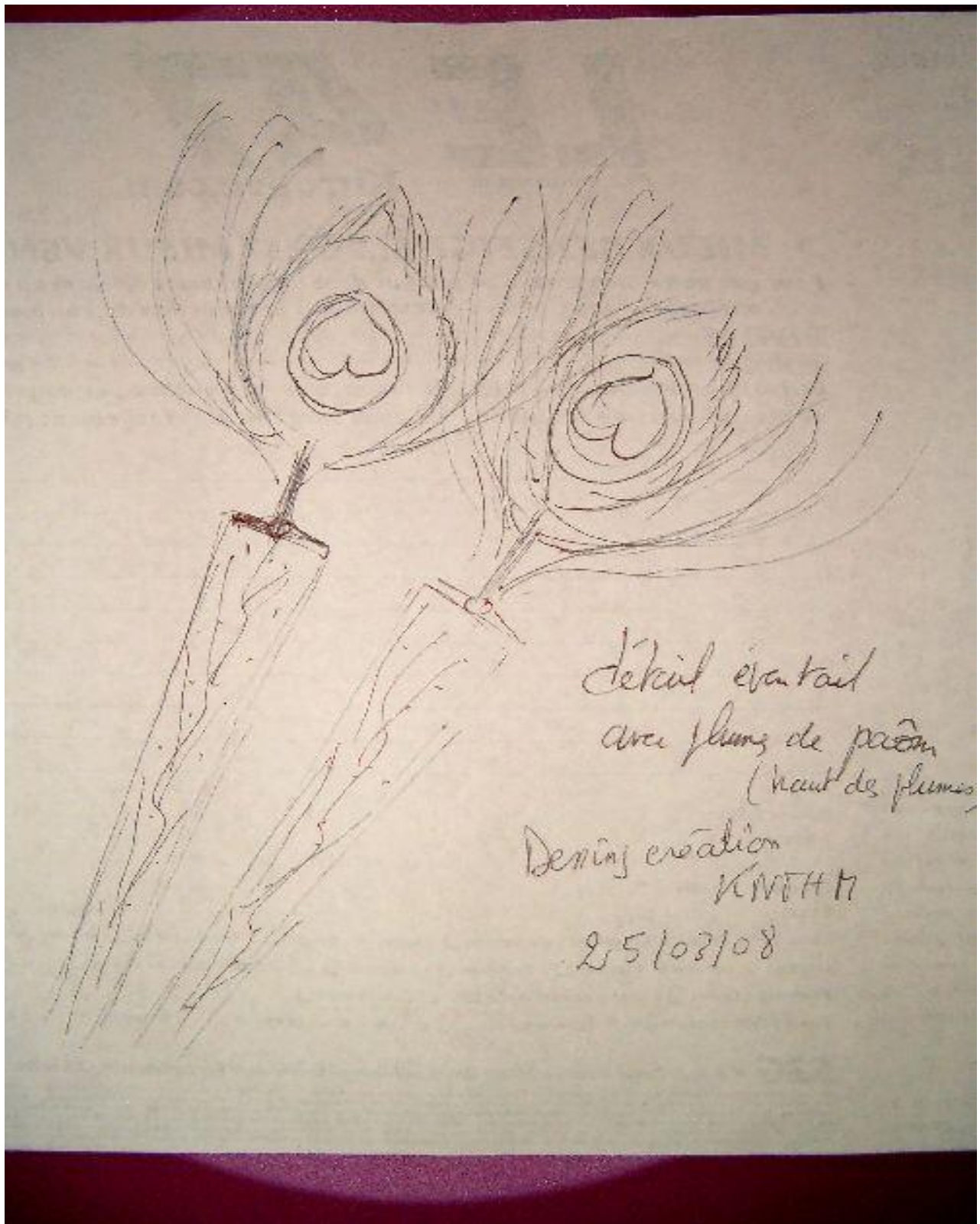
Design  
Création  
KNTHTM#  
25/03/08

en fonction de plumes  
et de leur longueur  
on raccourcit  
la partie large des pièces de métal  
ou de verre et on allonge la partie  
étroite



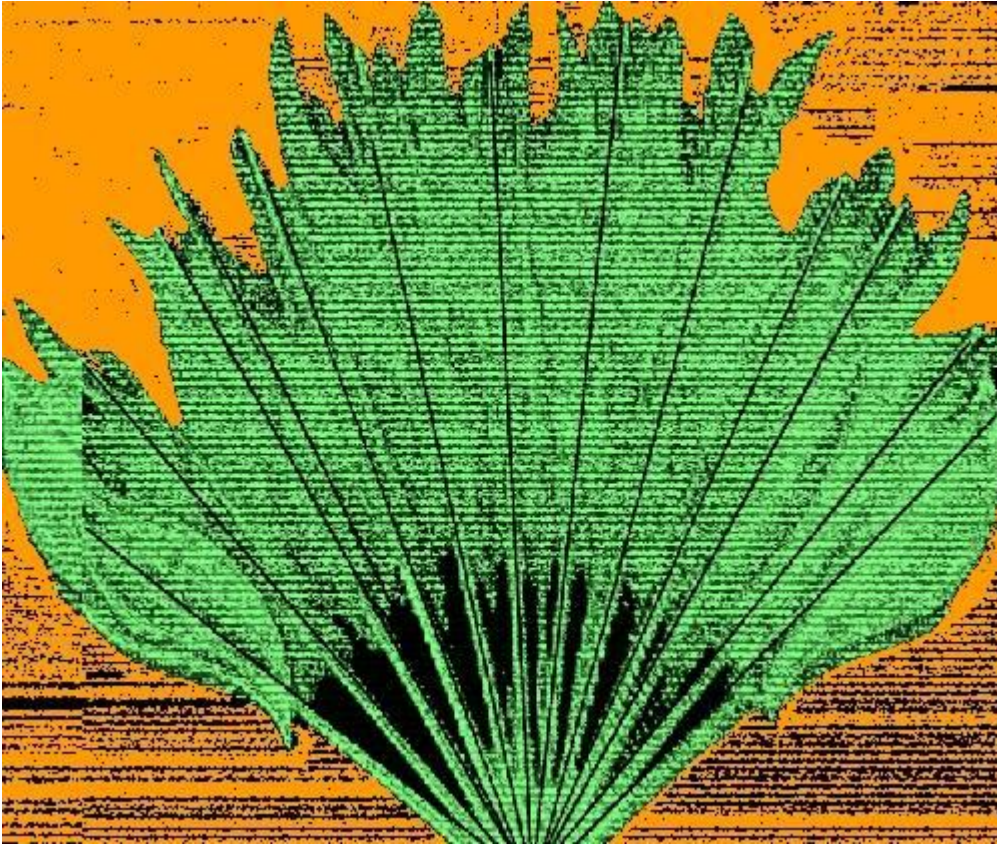
Carnet croquis KNTHTMH copyrights 25 mars 08 page 10



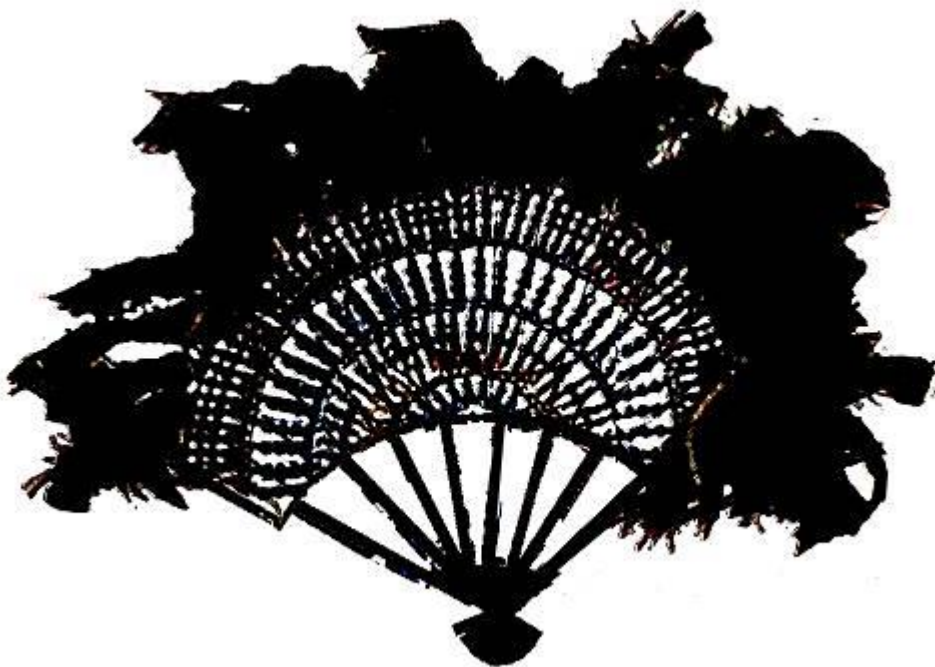


Carnet croquis KNTHMH copyrights 25 mars 08 page 11

Supplements:



éventail plume exemple1



Eventail plume 2