

## CONSTRUCTION D'UNE JUPE DROITE SUR MESURES

### Matériel :

- équerre, règle droite, pistolet 21 ;
- criterium HB mine 0,5 ou mieux 0,3, gomme ;
- 1 feuille blanche (épaisseur entre le papier de soie et le papier kraft) de 75 x 75 cm environ ;
- scotch, épingles fines, mètre-ruban, calculatrice.
- toile à patron moyenne, bobine de fil écru, zip invisible écru 40 ou 22 cm.

### Mesures :

Remplissez ce tableau avec les mesures (les vôtres ou bien celles du destinataire de la jupe) :

	Mesure	Demi (1/2)	Quart (1/4)
Tour taille (cm)			
Tour de hanches (cm)			

Vous notez dans la première colonne "Mesure" la mensuration complète en cm, puis vous calculez la demi-valeur (vous divisez par 2) et le quart de valeur (Mesure /4). Cela vous facilitera la vie.

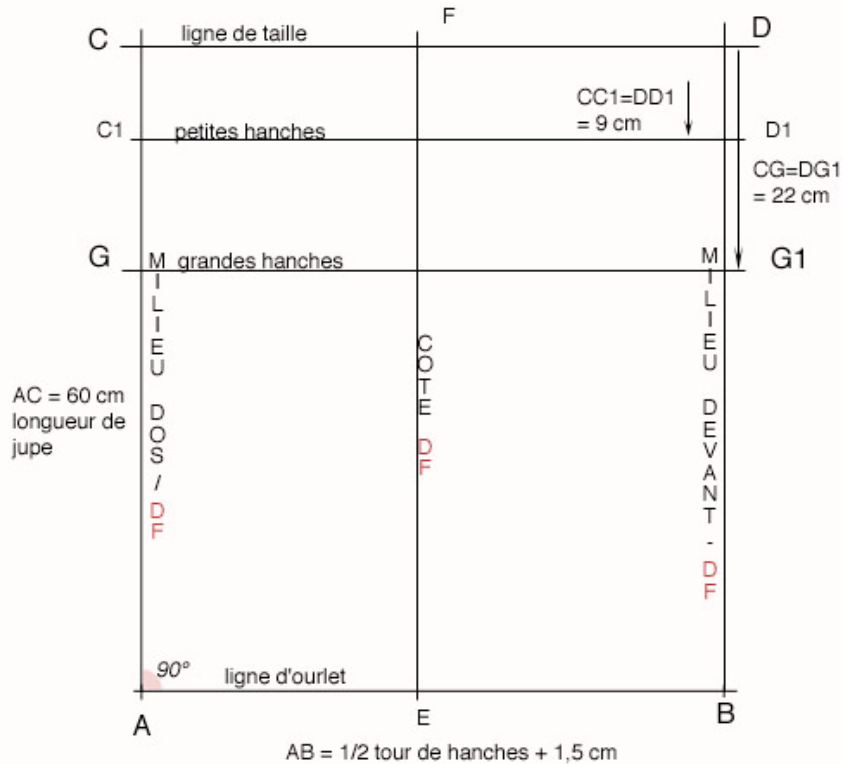
*Nota : le tour de hanches est pris à 22 cm du tour de taille.*

### Construction du cadre de base (figure 1) :

En bas de la feuille (en laissant une marge de 5 cm à 7 cm en bas et de 10 cm à gauche) :

- tracer une **ligne droite** (d'une longueur supérieure à votre  $\frac{1}{2}$  tour de hanches). Placer votre **point A** à gauche et votre **point B** à droite.  
**AB** =  $\frac{1}{2}$  tour de hanches + 1,5 cm d'aisance. L'aisance est une valeur ajoutée pour le confort du vêtement.
  - tracer une ligne perpendiculaire à AB, du point A, sur une longueur d'environ 65 cm.
  - Placer le point C à 60 cm de A = longueur de la jupe = milieu dos.
  - Tracer une ligne droite de C, parallèle à AB et placer le point D.  
**CD** = **AB** =  $\frac{1}{2}$  tour de hanches + 1,5 cm d'aisance = ligne de taille.  
**BD** (=AC) = milieu devant.  
Vérifier toutes les perpendiculaires en A, B, C, D.
  - Tracer la ligne de Grandes Hanches G-G1. **CG**=**DG1**= 22 cm.
  - Tracer la ligne de Petites Hanches C1D1. **CC1**=**DD1**= 9 cm.
- Ces 2 mesures sont invariables.

FIGURE 1 :



### Jupe droite de base (sur-mesures)

Il faut les mesures du tour de taille, du tour de hanches.

La largeur de votre feuille doit faire au minimum 1/2 tour de hanches, plus aisance, plus une marge.

Laissez donc une marge de 10cm à gauche et à droite, en plus de votre 1/2 tour de hanches.

Ex : un tour de hanches de 98 cm nécessite une largeur de feuille de  $98/2 + 20 = 69$  cm.

Prenez donc une feuille de 75 cm de large sur 75 cm de haut.

Sur cette feuille, tracez une ligne droite, en bas (à environ 7cm du bas) et placez le point A.

Nota : vous pouvez choisir une longueur de jupe à votre convenance.

A titre indicatif (et selon votre stature) :

- Longueur de jupe de 45 cm = mini-jupe
- Longueur de jupe de 60 cm = au genou
- Longueur de jupe de 80 cm = aux chevilles

- Tracer la ligne de côté EF, de la ligne de taille (CD) à la ligne d'ourlet (AB).

La ligne de côté est déplacée de 1 cm vers le dos (pour une question esthétique). La couture des côtés sera invisible si on regarde la jupe de face.

$$BE = \frac{1}{4} \text{ tour de hanches (ou } \frac{1}{2} AB) + 1 \text{ cm ;}$$

$$DF = \frac{1}{4} \text{ tour de hanches (ou } \frac{1}{2} CD) + 1 \text{ cm ;}$$

$$AE = \frac{1}{4} \text{ tour de hanches (ou } \frac{1}{2} AB) - 1 \text{ cm ;}$$

$$CF = \frac{1}{4} \text{ tour de hanches (ou } \frac{1}{2} CD) - 1 \text{ cm.}$$

Tracer la ligne EF, la ligne de côté, parallèle aux milieux dos et devant, et perpendiculaire aux lignes de taille et d'ourlet.