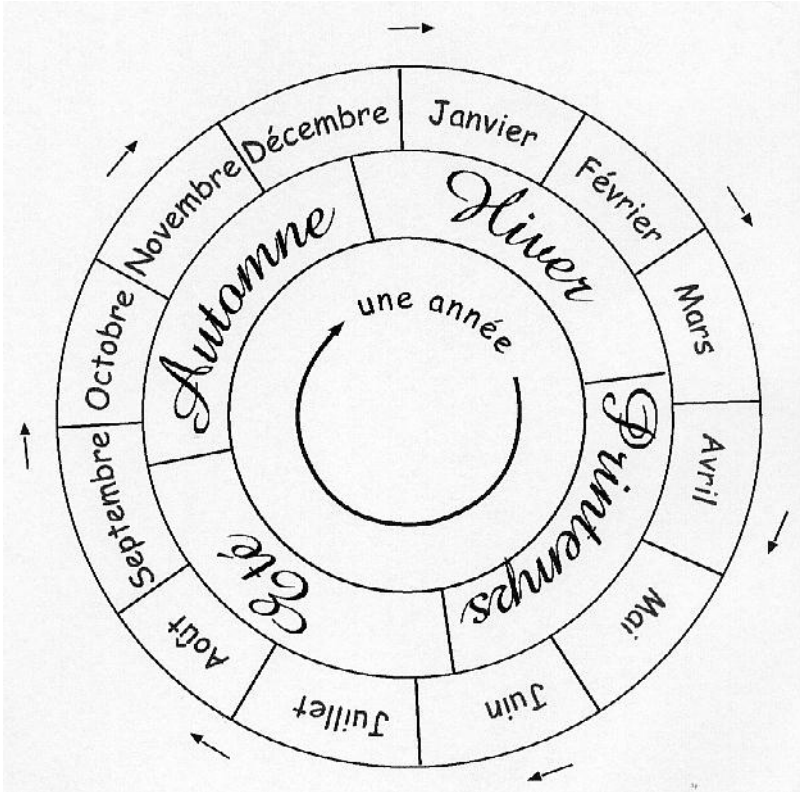


La roue des saisons et des mois

Prénom :

Observe la roue des saisons et des mois :



Complète les phrases :

Le mois de janvier, c'est pendant

.....

Le mois d'août, c'est pendant

.....

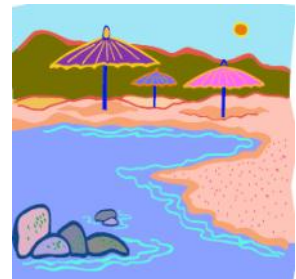
Le mois de novembre, c'est pendant

.....

Le mois d'avril, c'est pendant

.....

Relie chaque dessin à sa saison :



été



automne



hiver



printemps

Je retiens :

Dans une année, il y a mois :

1	janvier
2	
3	
4	
5	
6	
7	juillet
8	
9	
10	
11	
12	décembre

Dans une année, il y a quatre saisons :

-
-
-
-

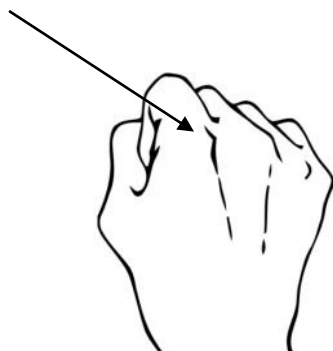
Dans un mois, il y a le plus souvent 30 ou 31 jours.

Attention, une année sur 4, le mois de février contient 29 jours. On appelle cela une année bissextile. Les autres années, le mois de février ne contient que 28 jours.

Astuce, aide-toi de ta main pour connaître le nombre de jours dans le mois :

janvier : 31 jours

bosse



Pour connaître le nombre de jours de chaque mois de l'année il suffit d'un simple geste : on ferme un poing, avec l'index de l'autre main on passe sur les bosses (31 jours) et les creux (30 jours) de la base des doigts ; le premier mois est janvier (31 jours), le second février (moins de 31 jours), mars (31 jours), etc. ; quand on arrive au bout de la main (juillet, 31 jours) on recommence au départ (août, 31 jours), etc., jusqu'à décembre.

Je m'appelle :

Date :/...../.....

Evaluation de découverte du monde CE1 – Périodes 1 et 2

1) Ecris le nom des saisons dans chaque case : été automne hiver printemps

LES SAISONS

Compétence : je comprends l'alternance des saisons :

4 bonnes réponses : Acquis 3 réponses : En cours d'acquisition < 3 bonnes réponses : Non Acquis

2) Ecris les 12 mois de l'année :

1	
2	
3	
4	
5	
6	

7	
8	
9	
10	
11	
12	

Compétence : je connais les 12 mois de l'année et je sais les écrire sans erreur :

9 à 12 bonnes réponses : Acquis 6 à 8 bonnes réponses : En cours d'acquisition < 6 bonnes réponses : Non Acquis