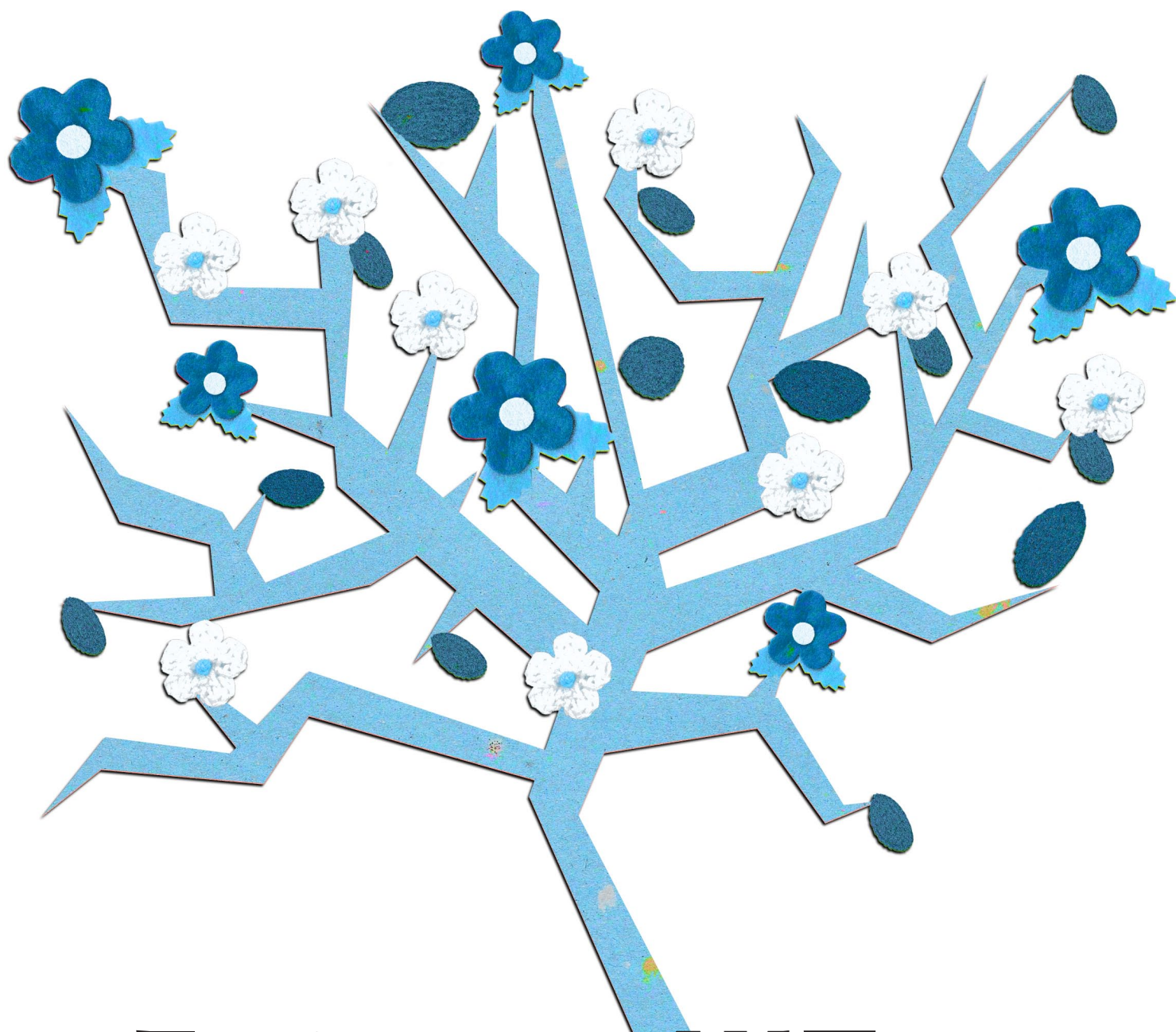


Favoriser l'échange et l'artisanat local  
avec des créations contemporaines, originales et écologiques.



# BEAU ETHIQUE

association loi 1901

[www.beauethique.com](http://www.beauethique.com)  
[contact@beauethique.com](mailto:contact@beauethique.com)



# BEAU ÉTHIQUE

Association loi 1901 représentée par Anaïs Baillon, présidente  
Parution au Journal Officiel du 16 janvier 2010 p248 n°933  
119 rue Damrémont 75018 PARIS  
contact@beauethique.com  
www.beauethique.com

## NOS VALEURS ET ENGAGEMENTS

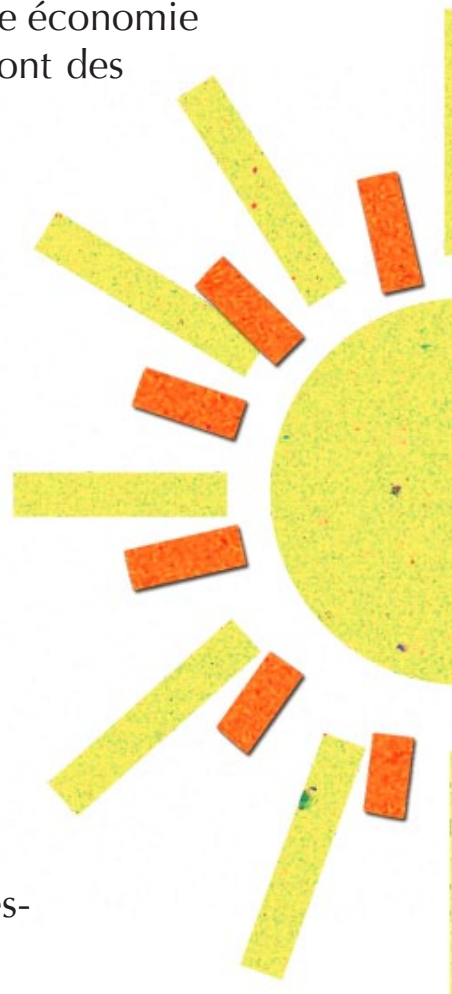
Beau éthique a été créé en Décembre 2008 par Anaïs Liberté créatrice passionnée qui a inscrit cette association dans les valeurs d'une économie sociale et solidaire. L'écologie et le développement local sont des idées chères à l'organisatrice.

Les créateurs, artisans et artistes sélectionnés par Beau éthique ont tous les mêmes convictions écologiques et solidaires. Ils s'engagent à un contrôle de leurs matières premières afin de réduire l'impact de leurs créations sur la planète : utilisation de matériaux naturels et recyclés en majorité, recyclage de leur déchets.

Ils s'engagent aussi à choisir leur matériaux issus du commerce équitable local et international, de l'agriculture biologique et de la récupération.

## NOS OBJECTIFS

- Promouvoir les créateurs, artisans et artistes locaux inscrits dans une démarche écologique et solidaire auprès des professionnels et du grand public.
- Sensibiliser le public à une consommation raisonnée, au respect de l'environnement et à une économie locale et solidaire.
- Sensibiliser les acteurs économiques locaux au respect de l'environnement et à une économie locale et solidaire et à la réduction des déchets.
- Promouvoir une démarche écologique, solidaire auprès des créateurs, artisans et artistes locaux.



## NOS ACTIONS

Beau éthique revalorise le savoir-faire en présentant au public des créateurs, artistes et artisans locaux sensibilisés à l'écologie, au développement durable, au recyclage, au commerce équitable et au développement local. Nous organisons des marchés de créateurs et expo-ventes dans divers lieux (café, resto, bar, galeries, Viaduc des Arts, festivals...). Les femmes, les hommes, les enfants et la maison (mode, accessoires, oeuvres d'Art...) sont tous représentés lors de nos expositions. Certains publics sont trop souvent délaissés dans l'univers de la création.

Nous cherchons à valoriser un rapport à l'objet sain et juste. Parce que création rime avec ACTION, un marché de créateurs est un espace de liberté où chaque créateur apporte son univers authentique et original avec ses idées de respect de l'autre et de la terre.

Dans un esprit de convivialité et de solidarité, de communication et de partage, ces événements permettent de sensibiliser le public à une consommation responsable et au respect de la nature et de l'homme dans les gestes du quotidien.

Dans ce but, les créateurs présentent leur travail . Nous proposons aussi des animations variées qui diffèrent selon les lieux d'expo et les exposants : ateliers créatifs, ateliers vidéos, concerts, massage amma... qui donnent une dimension plus humaine et chaleureuse à notre projet.

## LES CHIFFRES IMPORTANTS

50 artistes et créateurs

18 Expositions depuis Octobre 2009

500 visiteurs / mois sur le site

## NOS OUTILS DE SENSIBILISATION ET DE COMMUNICATION

Le site internet

La rencontre avec les créateurs

Les concerts

La brochure

Le totem de présentation lors de l'expo

La newsletter

Les ateliers créatifs

Les affiches et les flyers



Parce qu'il est nécessaire aujourd'hui de réduire notre empreinte laissée sur la planète, nous choisissons la voie de l'écologie. Chaque geste doit être pensé, réfléchi et doit tendre vers une harmonie entre l'homme et la nature, entre son être et ses actions.

Ainsi en achetant directement un produit auprès de son fabricant, on réduit les déplacements, les intermédiaires... et surtout c'est un mode de consommation simple et authentique autour de rencontres sans artifice dans un lieu convivial, propice à l'échange et à la discussion.

Parce que le commerce équitable commence tout près de chez vous, on peut dès à présent être écolo et moderne avec des créations uniques et originales.

## **POURQUOI ADHÉRER ?**

- Pour être informé en priorité des actions et événements de l'association.
- Pour soutenir et encourager nos actions auprès des créateurs locaux.
- Recevez un cadeau de bienvenue lors de votre visite sur nos événements.

## **COMMENT NOUS AIDER ?**

- Vous connaissez de jeunes créateurs inscrits dans nos valeurs ? présentez-les à notre association.
- Vous connaissez un lieu propice à ce genre d'événements ? présentez-le nous !
- Vous êtes une association et partagez nos valeurs ? rencontrons nous et pourquoi pas discutons de projets en communs.
- Vous souhaitez accueillir un marché de créateurs éthique dans vos locaux ? rencontrons nous !
- Vous êtes une entreprise et partagez nos valeurs ? devenez mécène de nos événements.

## **BULLETIN D'ADHÉSION**

A découper et à retourner dûment rempli en MAJUSCULE à BEAU ÉTHIQUE 119 rue Damrémont 75018 PARIS avec le règlement de la cotisation annuelle (20€) par chèque à l'ordre de Beau éthique.

NOM : \_\_\_\_\_

PRÉNOM : \_\_\_\_\_

ADRESSE : \_\_\_\_\_

TÉLÉPHONE : \_\_\_\_\_

EMAIL : \_\_\_\_\_

SITE INTERNET : \_\_\_\_\_

NOM DU PARRAIN au sein de l'association : \_\_\_\_\_

Adhésion renouvelable valable 12 mois à compter du : \_\_\_\_/\_\_\_\_/\_\_\_\_