

Etuis à Ciseaux pour bande Lin ou Aida

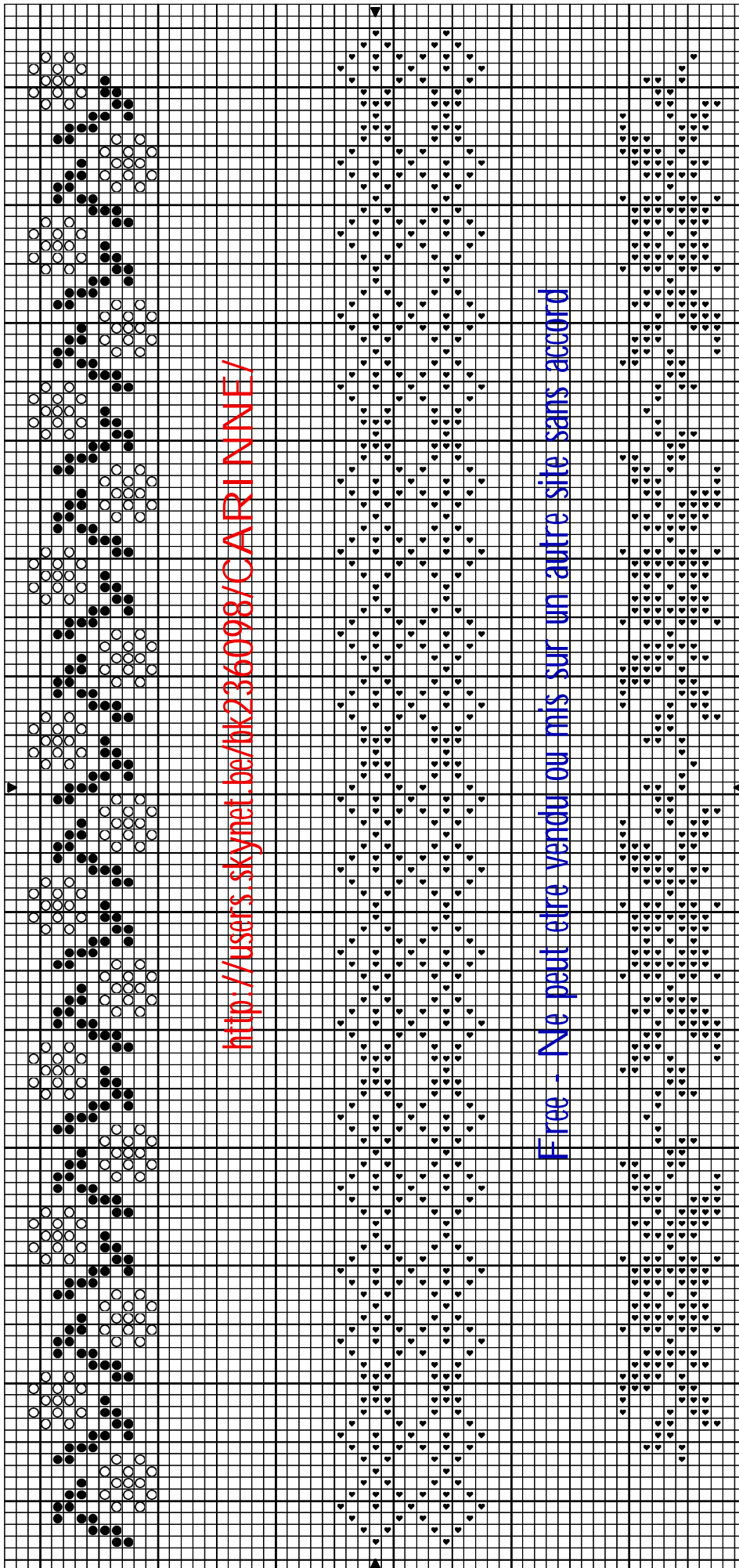
Bande aida ou lin - Etui à ciseaux ... ou châtelaine

Peut être réalisé a partir d'une bande large de 3 cm minimum , mais la taille de 5 cm de large convient bien mieux

Prendre une bande de 24 cm de hauteur plus ou moins
Faire un rabat de 8 cm plus ou moins pour y glisser les ciseaux
Passer un cordon pour le modèle tour du cou

Les dimensions sont données à titre indicatif, le plus simple
c'est de simuler votre gabarit dans la bande Aida ou Lin
d'après votre taille de ciseaux avant de commencer à broder.





<http://users.skynet.be/bk236098/CARINNE/>

Free - Ne peut être vendu ou mis sur un autre site sans accord

Motifs pour Etais a Ciseaux sur bande Aida ou Lin



DMC

904

666/ou 4210

498



Trame 59 x 129

Zone de dessin 10.7 x 23.5 cm de 55 pts/10cm

9.8 x 21.5 cm de 60 pts/10cm

8.4 x 18.4 cm de 70 pts/10cm

7.4 x 16.1 cm de 80 pts/10cm

Commentaire Free pattern novembre 2007 - Ne peut etre vendue ou mise sur un autre site sans accord.

Auteur: carinne - Free-du site Bien le bonjour aux brodeuses

Copyright © carinne -site Bien le bonjour aux brodeuses <http://users.skynet.be/bk236098/CARINNE/>