

## Surfing Peer

C'est un pull au style sweat-shirt, avec beaucoup de largeur et relativement décolleté. Simple à réaliser, il demande juste un peu de technique et de concentration pour les parties en jacquard, et notamment les grandes étoiles.

Les couleurs des étoiles sont indicatives, on peut choisir de remplir ou non les motifs.



**Taille : 5 ans**

**Mesures :**

Hauteur dos et devant : 45 cm  
Largeur dos et devant : 42 cm  
Hauteur manches : 32 cm  
Largeur manches (à l'emmanchure) : 31 cm  
Largeur manches (au poignet) : 21 cm  
Largeur épaules : 12 cm

**Fournitures :**

**Qualité :** Jamieson's DK

**Quantité :** 7 Shetland Black

- 1 Natural white
- 1 Daffodil (jaune)
- 1 Leprechaun (vert)
- 1 Sholmit (gris clair)
- 1 Shaela (gris foncé)
- 1 Midnight (bleu nuit)
- 1 Fjord (bleu moyen)

Aiguilles N°3.75, N°3 et une aiguille circulaire de 40cm en N°3 pour le col.

3 boutons d'1 cm de diamètre environ.

**Échantillon :** 10 cm, aiguille N°3.75 = 22 mailles et 28 rangs

## **DEVANT :**

Montez 85 m. A sur les aig. N° 3. Tric. 5 rgs à l'end.

Prenez les aig. N° 3.75.

Faire un rang end. sur l'env. puis continuer en jersey endroit de la façon suivante :

Faire un rang envers, coloris blanc, puis suivre la grille de frise **A** (en commençant chaque rang impair et en terminant chaque rang pair par le coloris blanc) sur 13 rangs, terminer pas un rang coloris blanc.

Commencer la grille de l'étoile devant **B** sur le 39<sup>ème</sup> rang et la 24<sup>ème</sup> maille.

Après avoir terminé les 39 rangs du motif, continuer en jersey sur 17 rangs.

## **Encolure :**

Sur les 31 premières mailles : 1 rang end, 1 rang env.. Puis à l'end. jusqu'aux 5 der. Mailles, 1 surjet double, 2 mailles end.

Continuer en jersey end., diminuer sur les 4 rangs end. suivant par surjet simple (à 4 mailles de l'encolure).

Tricoter un rang env., mettre en attente.

Glisser les 23 mailles centrales sur un arrêt de mailles. Tric. end. puis env. les 31 suivantes. Diminuer de 6 mailles sur les 5 rangs end. suivants en tricotant ens. 3 mailles puis 4 fois 2 mailles, à 2 mailles du bord gauche.

Tric. 5 rangs endroit, insérer deux boutonsnières de deux mailles sur le second rang (sur 6<sup>ème</sup> et 7<sup>ème</sup> mailles, puis sur 17<sup>ème</sup> et 18<sup>ème</sup> mailles) puis rabattre.

## **DOS :**

Même travail que le devant (terminer chaque rang impair et commencer chaque rang pair par le coloris blanc), commencer la grille de l'étoile dos **C** sur le 35<sup>ème</sup> rang et la 43<sup>ème</sup> maille. Sur le 19<sup>ème</sup> rang après le motif, tricoter les 25 premières mailles : 6 rangs de jersey puis rabattre (bande de boutonnage).

Laisser en attente les 35 suivantes, tricoter 3 rangs de jersey sur les 25 suivantes, les laisser en attente.

Tricoter ensemble, endroit contre endroit, les 25 mailles en attente du devant et les 25 mailles en attente du dos pour faire la couture de l'épaule gauche.

## **MANCHES :**

Monter 44 mailles, aiguilles N°3. Tric. 5 rgs à l'endroit.

Prenez les aig. N° 3.75.

Faire un rang end. sur l'env. puis continuer en jersey endroit de la façon suivante :

Faire un rang envers, coloris blanc, puis suivre la grille de frise **A** (en doublant chaque première maille) sur 19 rangs.

Sur le 5<sup>ème</sup> rang : faire 1 aug. intercalaire à 2 mailles de chaque bord (reconstituer le motif au fur et à mesure).

Augmenter ainsi tous les 6 rangs, 10 fois en tout. Rabattre sur le 83<sup>ème</sup> rang.

## **COL :**

Après blocage du tricot aux mesures.

Reprendre avec l'aiguille circulaire N°3.5, coloris blanc, en commençant par l'épaule, côté dos :

- 5 mailles, puis reprendre les 35 mailles laissées en attente.
- 3 mailles côté dos, 8 mailles côté devant puis les 23 mailles laissées en attente.
- 11 mailles côté devant.
- = 85 mailles.

*(Attention au sens de reprise des mailles, on ne doit pas avoir une bande colorée blanche, une noire, puis de nouveau une bande blanche !)*

Tricoter 5 rangs de la façon suivante :

3 rangs, coloris blanc (boutonnière d'une maille à 2 mailles du bord, côté devant sur le 2ème rang).

1 rang, coloris bleu clair

1 rang envers, coloris bleu nuit

1 rang d'arrêt en bleu nuit.

## **MONTAGE :**

Faire les coutures des manches et des côtés (en laissant la place pour les manches !).

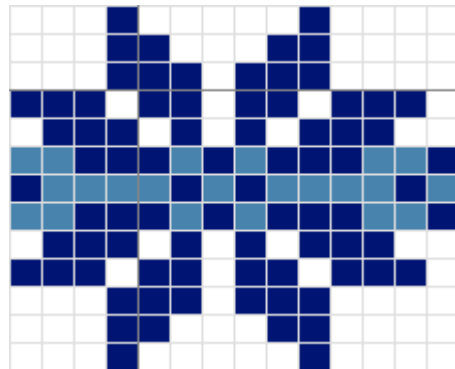
Coudre les manches.

Rabattre les ourlets (bande noire du bas de chaque partie) en suivant le rang endroit sur l'envers, les coudre.

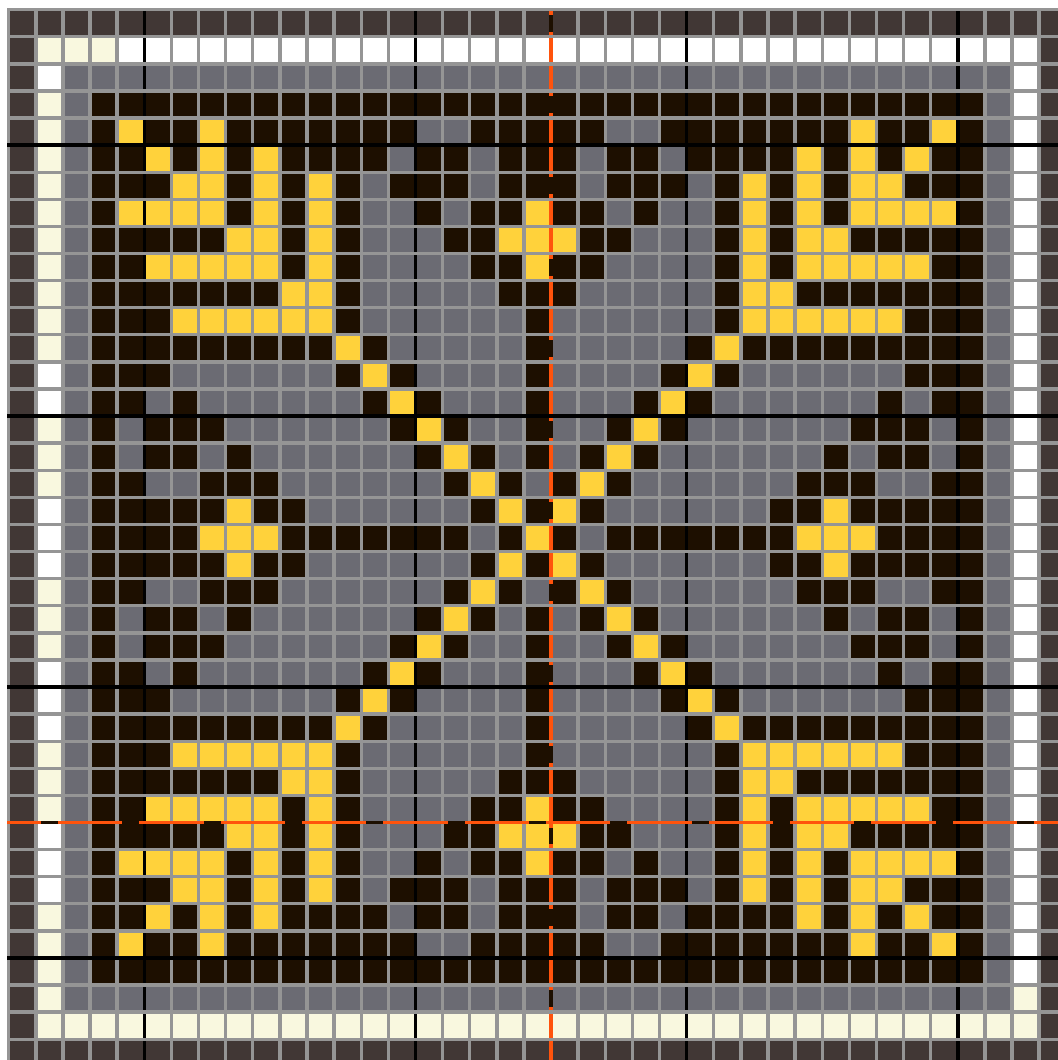
Rentrer les fils, coudre les boutons.

# Grilles de motifs

Frise A



Étoile devant B



Étoile dos C

