

# Oscar Et les Mauches

*Conte théâtralisé Kamishibai*

**Bibliothèque**  
**Mercredi**  
**14h30 - 16h**



REKO

**Entrée Libre**  
**Réservation recommandée**

<http://rekocompagnie.canalblog.com/>

**Durée : 30min**

## **Théâtre physique**

Depuis quelques nuits, Louise convoque son grand-père Oscar dans ses rêves. Oscar est garde champêtre et parle des mouches à tout bout de champ.

Louise a plein de questions à lui poser.

« C'est quoi l'Univers? »

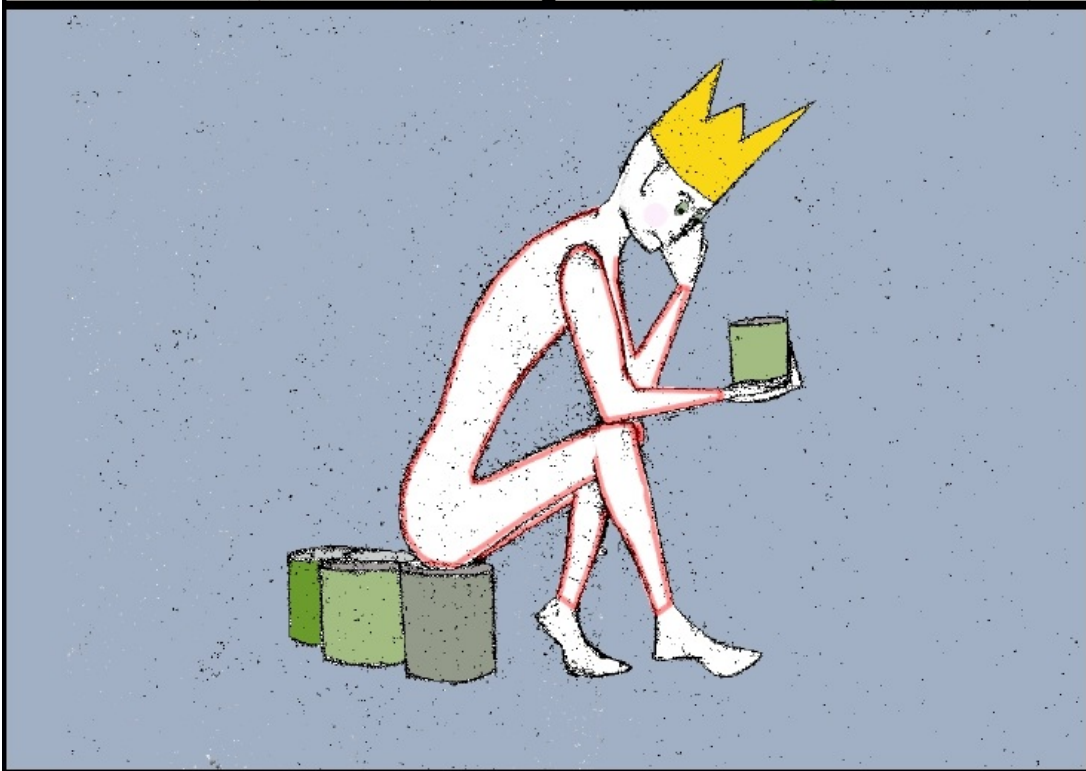
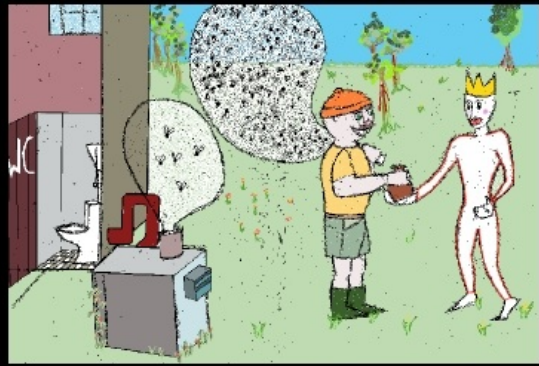
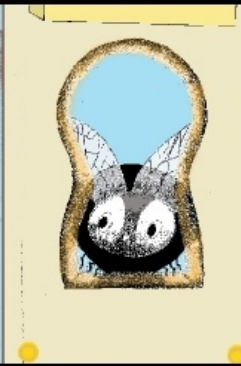
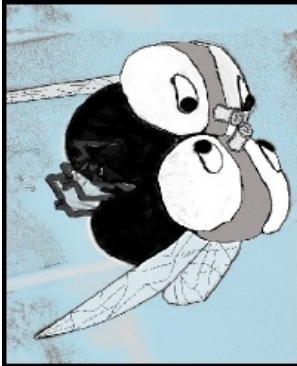
ou encore

« Comment vous avez fait papa avec mamie? »

Oscar se résout à lui expliquer ce qu'est l'Univers, en parlant des mouches.

Il raconte alors l'étrange idée du roi Dirondelle qui voulut chasser toutes les mouches de son univers.

# Théâtre de papier / Kamishibai



# ***Oscar et les mouches***

Un conte théâtralisé kamishibai.  
Une pièce destinée à un public de 6 ans et plus.  
Durée de la pièce: 30 min.

## **Thèmes :**

- Le rêve
- La peur
- Les déchets
- L'exclusion
- L'écosystème
- Les mouches

Pour expliquer ce qu'est l'Univers, Oscar parle de la relation de l'homme et de la mouche.

La mouche empiète les espaces réels et rêvés de l'homme. Un jour, un homme, le roi Dirondelle décide de vivre sans les mouches.

Il lance toute la population à la chasse aux mouches. De nouveaux problèmes se posent alors au roi et aux habitants.

En cherchant à éliminer les mouches, le roi risque de détruire lui et les siens, de provoquer un écocide.

La mouche comme pire ennemi de l'homme.  
Le petit comme l'ennemi du grand.  
La vie comme l'ennemi du progrès.

ou

La mouche comme avenir de l'homme.  
Le petit comme avenir du grand.  
La vie comme avenir du progrès.

# *Oscar et les mouches*

## Un conte kamishibai

dans un conte théâtralisé.



**Structure en bambou**  
2m x 2m minimum

- Un théâtre qui se distingue par son engagement physique et qui favorise l'interactivité avec le public.



### **Butai**

Théâtre de papier

- **Jauge:** 25 à 60 personnes selon composition du public et configuration de la salle.
- **Durée de la pièce:** 30 min
- **Prérequis technique :** prise de courant standard (pour notre éclairage basse consommation)

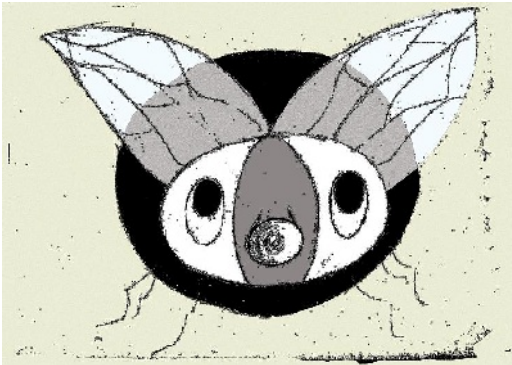
- Un théâtre de papier Kamishibai qui se distingue par l'utilisation de dessins et le recours au conte.

## **Équipe technique et artistique**

- **Auteurs et interprètes:** Guillaume Leterrier, Aude Henrye
- **Dessin:** Aude Henrye

## Louise

Petite fille de Oscar, elle se pose beaucoup de questions sur le monde. Elle retrouve son grand-père dans ses rêves et lui pose des questions qui la taraudent.



## Odile, la mouche

Petite mouche, toute noire, elle se lève dès les premiers rayons du soleil. Un jour, elle réveille le roi Dirondelle et touche à sa tartine de confiture. Faute de réussir à la tuer, Dirondelle lance une chasse contre toutes les mouches.

**Aude  
Henrye**

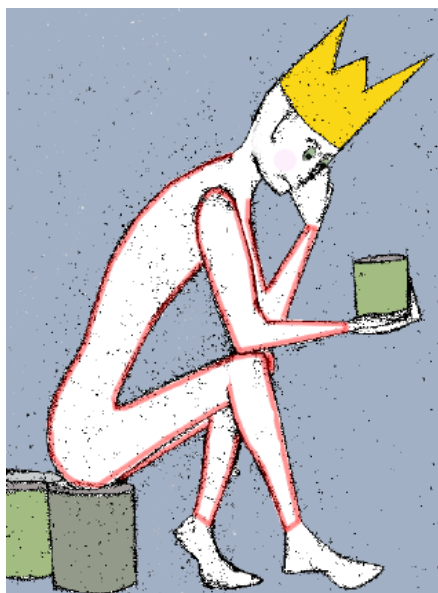
Auteur, comédienne.

Elle travaille depuis 10 ans à l'internationale en français et en anglais pour la compagnie [New International Encounter](#) dans des pièces qui retracent des parcours singuliers du XXème siècle. Elle crée, dessine et joue pour la compagnie Reko.



## Oscar

Grand-père de Louise, garde champêtre, il est mort depuis bien longtemps. Il parle de mouche à tout bout de champ. Il explique à Louise ce qu'est l'Univers en parlant des mouches et de l'étrange idée du roi Dirondelle.



## Le roi Dirondelle

Un jour, il a l'étrange idée de vouloir chasser toutes les mouches de son univers. Il va se créer beaucoup de soucis et perdre le temps de rêver.

## Guillaume Leterrier

Auteur, comédien.  
De 2008 à 2010, il travaille au développement des ateliers intermédiaires à Caen. Il joue dans des pièces en français, anglais et espagnol. Il écrit des pièces en français et en espagnol. Depuis 2011, il écrit et joue pour la compagnie Reko.



## Reko

Compagnie créée en 2011 par Guillaume Leterrier et Aude Henrye.

En 2011, création du conte théâtralisé kamishibai *Oscar et les mouches* sur les problématiques de l'écocide, la peur, la biodiversité.

Résidences à Art Plume (Saint-Lô), Ateliers Intermédiaires (Caen) et soutien des associations Merveill'Europe, Déclins d'Oeil.

+de détails sur la compagnie et ses créations  
<http://rekoentreprise.canalblog.com>

REKO



rekoentreprise@gmail.com