

12. Couper un carton de bristol ou autre carton coordonné de diamètre 7,9cm et le coller sous la boîte

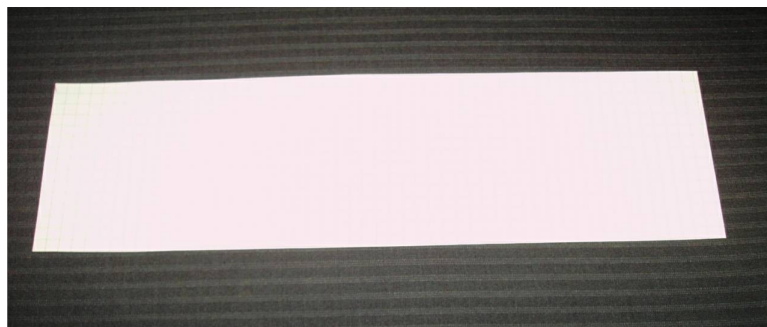
Une fois cette opération réalisée, le fond de la boîte est terminé



13. Ôter le papier du double face à l'intérieur de la boîte et rabattre le tissu à l'intérieur en le plaquant bien



14. Prendre le bristol découpé aux dimensions intérieures de la boîte et couper un rectangle de tissu à sa dimension en laissant environ 1cm de marge tout autour



15. Mettre du double face sur un côté du bristol et de l'autre côté juste une bande en haut et en bas

