

# Echarpe Lavandin

dentelles dodile ©



## Fournitures :

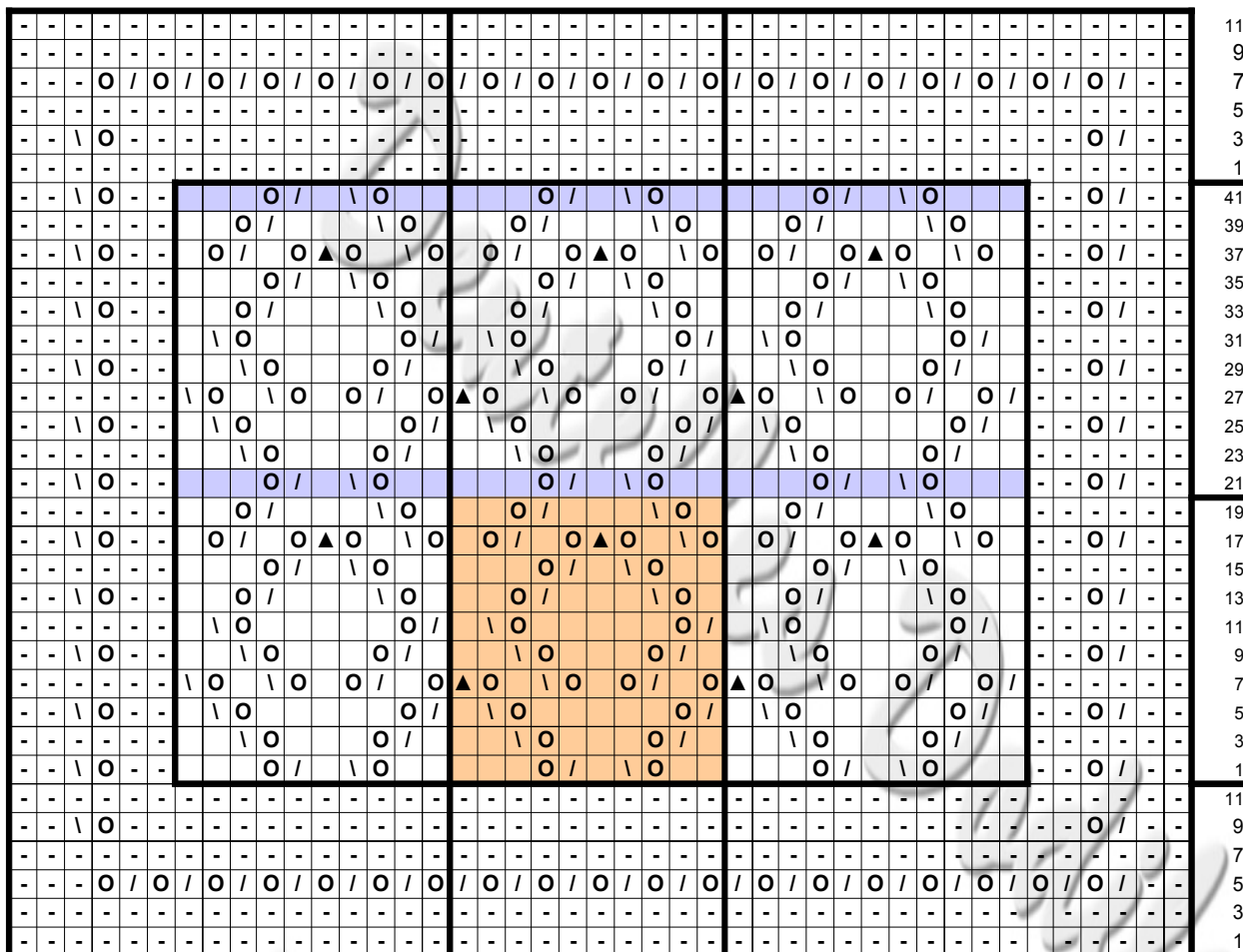
1 écheveau de laine à dentelle peinte à la main de chez « [les laines.com](http://leslaines.com) »  
Aiguilles à tricoter en bambou n° 3,5.

## Réalisation:

Monter simplement 63 mailles,  
suivre la grille en commençant au rang 1 à la maille 1.  
Seuls les rangs impairs sont représentés, tricoter les rangs retour à l'endroit ( point  
mousse).

Répéter le motif en hauteur autant de fois que désiré et terminer par un rang comme  
le rang 21 ou 41 puis en suivant les 12 derniers rangs de la grille.  
Rabattre très simplement et bloquer.

Contact: [odile.buatois@libertysurf.fr](mailto:odile.buatois@libertysurf.fr)



Répéter 3 fois

-	Ou	Point mousse
□		
/	2 mailles ens, endroit	
○	Un jeté	
\	Un surjet simple	
▲	Un surjet double	

merci

Et Bon tricot !!!

Dodile