



Je découvre le son

[Ē]

in - im - ain - aim - ein - un



Je colorie la case à l'endroit où j'entends le son [Ē]



--	--



--	--



--	--



--	--



--	--



--	--



Je colorie les mots si j'entends le son [Ē]

la cuisine – le lapin – le chemin – la lapine – la farine
le ravin – le vinaigre – un invité – la cheminée – le pépin



Je colorie les mots si j'entends le son [Ē]

la laine – la main – la fontaine – le bain – le train – je traîne
la chaîne – la naine – le pain – la dizaine – la douzaine



Je colorie les mots si j'entends le son [Ē]

la peinture – la peine – les reins – J'ai plein de jouets.
Ma grand-mère teint ses cheveux. – La gourde est pleine.



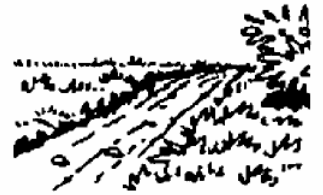
Je colorie les mots si j'entends le son [Ē]

chacun – chacune – la lune – brun – brune
cajun – le parfum – parfumé – la fumée – les Huns

J'écris les différentes façons d'écrire le son [ɛ]

in im
ain aim
ein eim

Je colorie les étiquettes pour former les mots



la	pin
va	bin

pou	lin
bou	ssin

sa	din
soi	pin

je	mon
che	min

J'écris les mots en attaché

tim

quin

bre

ze

re



15

Handwriting practice lines.

Je colorie les cases inutiles pour reproduire la phrase

La petite fille tend la main vers le poulain.

L	A	T	P	E	T	I	T	E	L	F	I	L	L	E
T	E	N	D	M	P	L	A	C	H	M	A	I	N	J
V	E	R	S	C	L	E	A	P	O	U	L	A	I	N