

ferpect.net

**Toksmok**

F.Biais > M.Sekine  
J.Koempgen

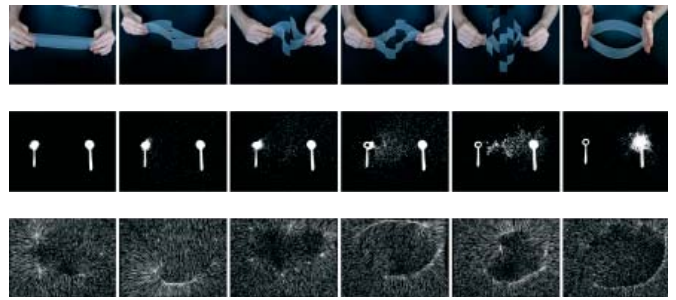
**Calendrier :** Concours 2006  
**Client :** JTI / Japan Tobacco / Smoker's Style Competition 2006

**Les Enjeux**

L'intérêt social pour le fumeur augmente actuellement. On demande au fumeur d'adopter un savoir vivre par rapport à leur tabagisme et vis-à-vis des non fumeurs. On s'attend donc au un sujet du concours sur la création d'espaces confortables que les fumeurs et non-fumeurs partagent au bureau, dans les transports en communs, lieux publics ainsi que dans les stations. En résumé, des endroits où 30 millions de fumeurs ne se fassent pas aliéner socialement, avec une attention appropriée. Nous voulons chercher le milieu social où les fumeurs et non-fumeur vivent et existent ensemble.

**Le Projet**

Nous proposons un micro-écosystème pour gérer la complexité de l'interface fumeur non-fumeur dans son épaisseur. Par un système dynamique et orienté, il entend servir de support signalétique permettant de renouer le contact tout en mettant en valeur les identités. L'espace devient la matérialisation des courants et des échanges.



LES CONCEPTS SPACIAUX :  
LE FILTRE - PONCTUATION / GRADATION SPATIALE DE DENSITÉ  
LA POLARITÉ - ORIENTATION / FLUX ET VÉHICULE DES ÉLÉMENTS  
LA SIGNALÉTIQUE - CARTE / MIXITÉ ET IDENTITÉ

