

ATTERRISSAGE A VUE

Visual landing

Usage restreint
Restricted use

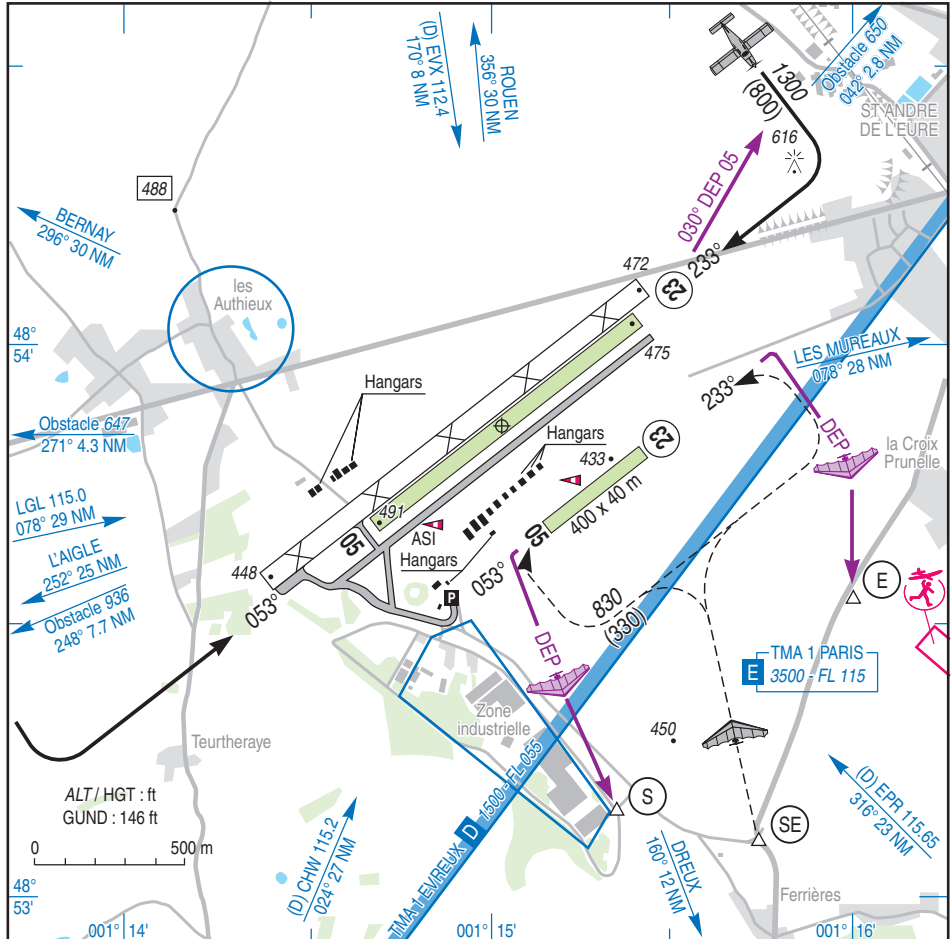
SAINT ANDRE DE L'EURE

AD2 LFFD ATT 01

29 MAY 14

	ALT AD : 491 (18 hPa) LAT : 48 53 51 N LONG : 001 15 03 E	LFFD VAR : 1° W (10)
---	--	--------------------------------

APP : NIL
 TWR : NIL
 A/A : 118.975



RWY	QFU	Dimensions Dimension	Nature Surface	Résistance Strength	TODA	ASDA	LDA
05	053	1100 x 50	Non revêtue	-	1100	1100	1100
23	233		Unpaved		1100	1100	1100

Aides lumineuses : NIL

Lighting aids : NIL

SAINT ANDRE DE L'EURE

Consignes particulières / *Special instructions*

Conditions générales d'utilisation de l'AD

AD réservé aux ACFT basés et à ceux basés sur les AD voisins. (1)

AD utilisable par HEL basés.

Procédures et consignes particulières

QFU 233° préférentiel cause environnement.

Roulage interdit hors RWY et TWY.

Activités diverses

← Activité de voltige (N° 6250), axe RWY 05/23, 1000 / 4500, LUN-VEN (sauf JF) : 0600-1000, 1200-1800. SAM : 0800-1100, 1300-1800, DIM et JF : 1300-1800. HIV : + 1 HR. Voltige interdite le premier week-end de chaque mois.

← Au dessus de 1500 ft AMSL, PPR EVREUX APP si TMA EVREUX active.

AEM 300 ft AAL MAX.

General AD operating conditions

AD reserved for home based ACFT and ACFT based on neighbouring AD. (1)

AD available for home based HEL.

Procedures and special instructions

Preferred QFU: 233°, due to environment.

Taxiing prohibited except on RWY and TWY.

Special activities

Aerobatics (NR 6250) RWY center line 05/23, 1000/4500, MON-FRI (except HOL): 0600-1000, 1200-1800, SAT: 0800-1100, 1300-1800, SUN and HOL: 1300-1800. WIN: + 1HR. Aerobatics forbidden first week-end of each month.

Above 1500 ft AMSL, PPR from EVREUX APP if TMA EVREUX active.

AEM 300 ft AAL MAX.

(1) AD voisins / *Neighbouring AD* :

← ARGENTAN, BERNAY, CHARTRES, DEAUVILLE, DREUX, ETREPAGNY, EVREUX, L'AIGLE, LE HAVRE OCTEVILLE, LE HAVRE SAINT ROMAIN, MORTAGNE, ROUEN.

SAINT ANDRE DE L'EURE

Informations diverses / Miscellaneous

HIV + 1 HR / WIN + 1 HR

Les informations de source **non DGAC** de cette rubrique sont communiquées sous toute réserve.
Non DGAC information in this document is communicated with all reserve.

- 1 - **Situation / Location** : 2 km SW Saint André de l'Eure (Eure-27).
- 2 - **ATS** : NIL.
- 3 - **VFR de nuit / Night VFR** : Non agréé / Not approved.
- 4 - **Exploitant d'aérodrome / AD operator** : Ville de St André de l'Eure
place Gambetta
27220 St André de l'Eure
TEL : 02 32 32 87 08 - FAX : 02 32 37 86 43.
- 5 - **AVA** : Délégation Basse et Haute Normandie (voir / see GEN).
- 6 - **BRIA** : LILLE (voir / see GEN).
- 7 - **Préparation du vol / Flight preparation** : Acheminement PLN VFR / Addressing VFR FPL : voir / see GEN 12.
- 8 - **MET** : VFR: voir / see GEN VAC ; IFR: voir / see AIP GEN 3.5 ; Station: NIL.
- 9 - **Douanes, Police / Customs, Police** : NIL.
- ← 10 - **AVT** : Carburant / Fuel : 100LL disponible : automate / dispenser.
Paiement / payment : carte de crédit, carte TOTAL / credit card, TOTAL card.
- 11 - **SSLIA** : Niveau 1 / Level 1.
- 12 - **Péril animalier / Wildlife strike hazard** : NIL.
- 13 - **Hangars pour aéronefs de passage / Transient aircraft hangars** : Possible avion de tourisme, PN ACB
Possible light aircraft, PN to ACB.
- ← 14 - **Réparations / Repairs** : M.A.S TEL : 09 61 57 41 23 - FAX : 02 32 37 84 86.
E-mail : maintenanceaeroservice@orange.fr
- 15 - **ACB** : Club Aéronautique de St André de l'Eure (CASA) TEL : 02 32 37 24 74 - FAX : 02 32 37 12 90.
E-mail : casa.asso@wanadoo.fr
Evreux Les Authieux TEL : 02 32 37 52 80 - FAX : 02 32 37 57 19.
E-mail : aeroclub.evreux@wanadoo.fr

SAINT ANDRE DE L'EURE

INFORMATIONS COMPLEMENTAIRES / ADDITIONAL INFORMATION

Les informations ci-dessous seront intégrées dans un prochain amendement

The following information with a permanent matter will be published in a next AMDT

Page	Mise à jour	Update
TXT 01	Activités diverses Création activité AEM N° 8388 sur aérodrome. SFC – 500 ASFC. SR-SS.	Special activities <i>Implementation of AEM NR 8388 on AD.</i> <i>SFC – 500 ASFC. SR-SS.</i>