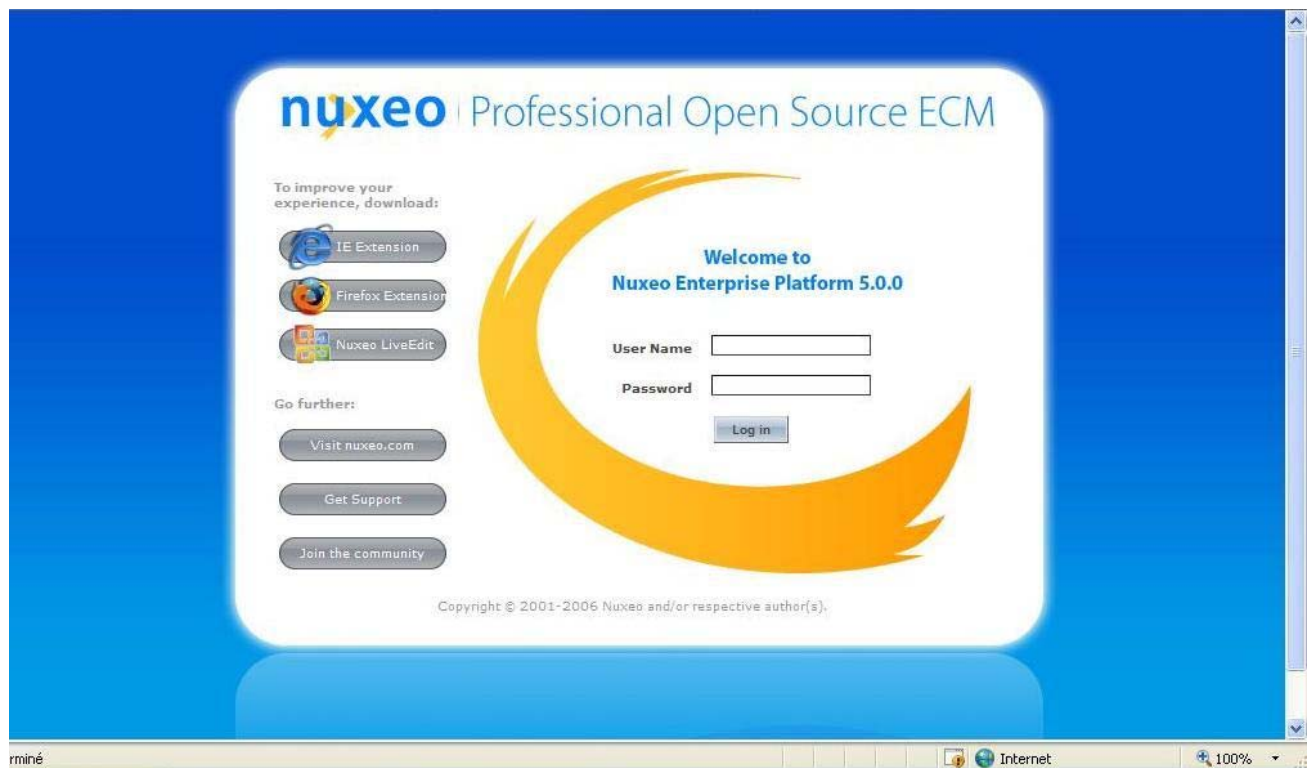


Procédure d'accès au logiciel de GED

Pour utilisateur :

- Sur internet rentrer l'adresse : <http://172.16.61.201:8080/nuxeo/>
- Sur la page d'accueil rentrer son pseudonyme et son mot de passe dans les champs : "User Name" et "Password"
- Le mot de passe est obligatoirement "frissard"
- Choisir le « User name » a entrer parmi la liste suivante :
 - AVC = Audio Video conférence
 - MDP = Management des projets
 - GED= Gestion électronique des documents
 - ANN= Annuaire
 - FAQ = Foire aux questions
 - OM = Offre sur le marché
 - News = Newsletter



- Sélectionner Travail collaboratif

Votre identité : GED | Tableau de bord | Me déconnecter
Gestion des utilisateurs
Recherche

Recherche avancée

Domaines du serveur default

Contenu

	Titre	Dernière modification	Auteur	Cycle de vie
<input type="checkbox"/>	Travail Collaboratif	23/03/2007 17:18	Administrator	En projet

Copyright© 2006 Nuxeo. Visit nuxeo.com | Get support | Join the community
Choisissez votre langue : français | Changer

- Sélectionner, ensuite " Workspace"

Domaines du serveur default - Windows Internet Explorer

http://172.16.61.201:8080/nuxeo/view_domains.Faces?conversationId=135

Rechercher Traduire Ouvrir session Y! Mail Questions/Réponses Contrôles Y! Messenger

Domaines du serveur default

Votre identité : GED | Tableau de bord | Me déconnecter
Gestion des utilisateurs
Recherche

Recherche avancée

Travail Collaboratif > Travail Collaboratif [Lien permanent vers ce document]

Domaines du serveur default

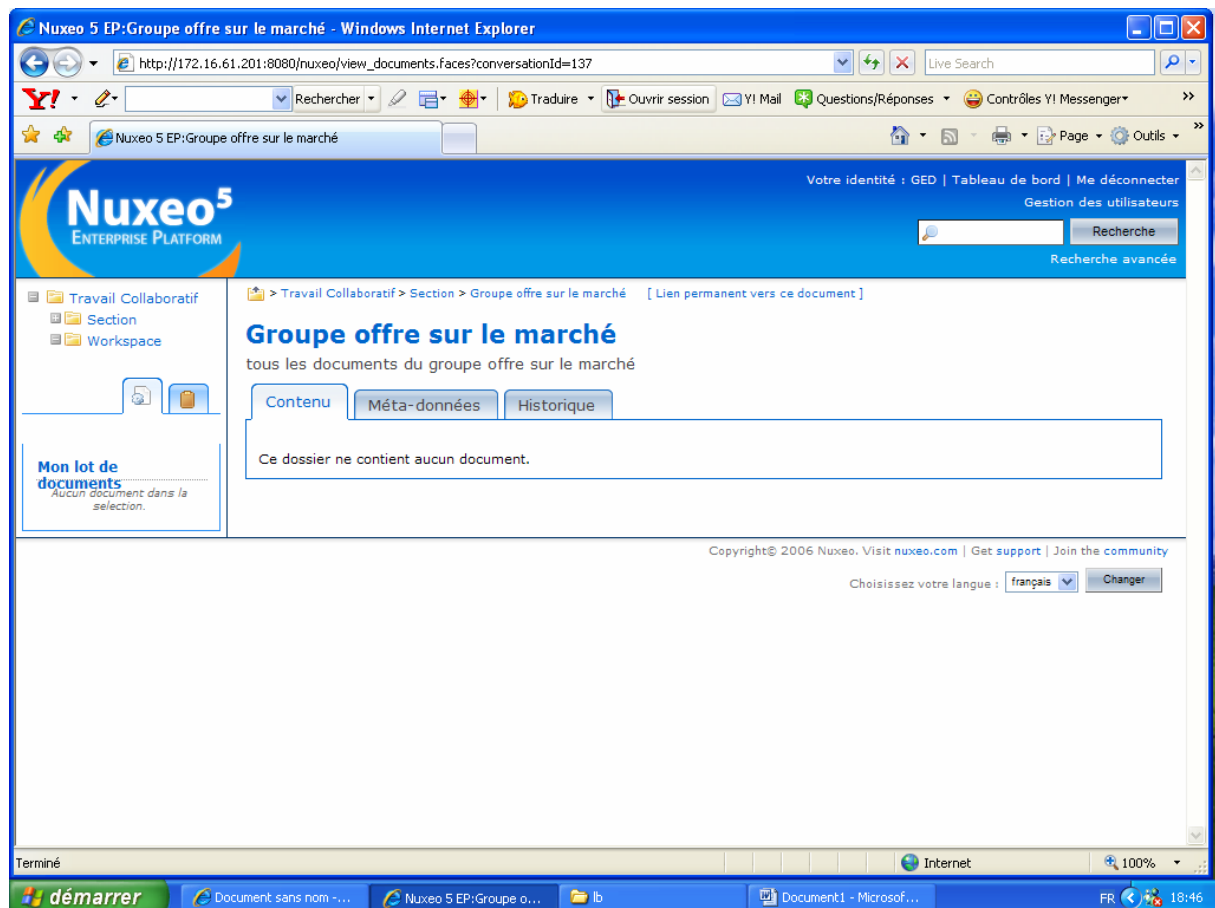
Contenu Méta-données Historique

	Titre	Dernière modification	Auteur	Cycle de vie
<input type="checkbox"/>	Section	23/03/2007 17:18	Administrator	En projet
<input type="checkbox"/>	Workspace	23/03/2007 17:18	Administrator	En projet

Copyright© 2006 Nuxeo. Visit nuxeo.com | Get support | Join the community
Choisissez votre langue : français | Changer

démarrer Document sans nom ... Domaines du serveur ... lb Internet 100% FR 18:45

- Sélectionner les archives du groupe de votre choix en cliquant dessus
- Vous accederez de cette maniere aux archives et vous pourrez librement les consulter.



Fin de la procédure d'accès aux archives.

N'oubliez pas de vous deconnecter en cliquant sur « se deconnecter » situé en haut a droite de l'ecran.

Le Groupe Ged

- Ensuite, vous accédez à la page suivante