

# TABLEAU DE BORD HEBDOMADAIRE

## FRANCE

### COLLECTE BRUTE

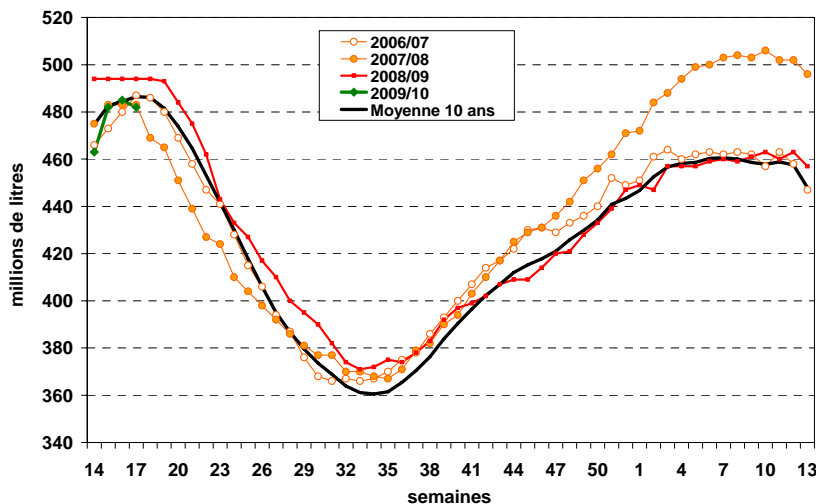
**Collecte hebdomadaire**

	Semaine 17 Du 20 au 26 avril 09
évol. % n-1	- 2,5 %
évol. % s-1	- 0,7 %

**Collecte mensuelle : Mars 2009**

	Litrage	MG (g/l)	MP (g/l)
Mars 2009	- 7,8 %	- 0,44	- 0,19
Cumul camp. 2008/09	- 1,6 %	- 0,04	- 0,10
Cumul année 2009	- 9,1 %	0,11	0,00
Estimation avril 09	- 3,0 %		

**Collecte hebdomadaire des dernières campagnes**

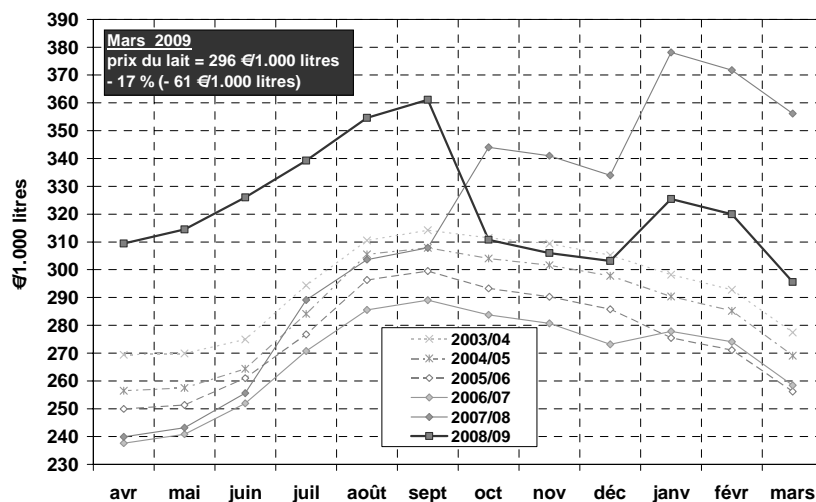


**Prix du lait (€/1.000 litres)**

<b>Mars 2009</b>	<b>295,60</b>
évol. % n-1	- 17,0 %
évol. % m-1	- 7,6 %
<b>Par trimestre</b>	
Trim. 4 2008	306,7
Trim. 1 2009	306,7
<b>Rappel</b>	
Année 2008	335,9

Source : FranceAgriMer

**Prix du lait payé aux producteurs\***



Pour la semaine 17 la collecte est en baisse de 0,7% par rapport à la semaine 16 et de 0,8 % par rapport au niveau du profil moyen des 10 dernières années (- 4 millions de litres).

Le prix du lait payé aux producteurs s'établit à 296 euros/1000 litres pour le mois de mars 2009 en baisse de 17 % par rapport à mars 2008.

\* Prix, toutes primes comprises, toutes qualités confondues, ramené à un lait standard (38g de MG, 32g de MP)  
Source : FranceAgriMer

**FABRICATIONS****Evolution des fabrications de PGC et produits industriels**

	Février 2009	Cumul 2009	C. A. M.	2008
<b>Fromages (1)</b>	- 8,0 %	- 8,0 %	- 3,4 %	- 1,1 %
<b>Lait de consommation</b>	- 13,2 %	- 10,9 %	- 2,5 %	- 1,3 %
<b>Ultra-frais</b>	- 1,0 %	- 2,9 %	0,0 %	0,7 %
<b>Crème conditionnée</b>	0,2 %	- 1,6 %	0,0 %	0,6 %
<b>Beurre conditionné</b>	0,2 %	- 3,3 %	1,3 %	3,3 %
<b>Poudre de lait écrémé</b>	- 6,2 %	- 6,5 %	14,0 %	16,8 %
<b>Poudre grasse</b>	- 34,2 %	- 16,9 %	20,2 %	19,0 %

(1) fromages affinés, frais salés ou fondus de vache, de chèvre ou de brebis

Source : FranceAgriMer

Pour le mois de février, diminution de la fabrication des produits de grande consommation, (excepté la crème conditionnée et le beurre conditionné) et des produits industriels. Cette baisse s'explique en partie par l'effet calendaire (le mois de février 2008 ayant 29 jours et celui de février 2009, 28 jours). En cumul 2009, tous les produits connaissent cependant un net fléchissement.

**COMMERCE EXTERIEUR****Evolution du commerce extérieur français**

Février 2009	EXPORTATIONS		IMPORTATIONS		SOLDE DES ECHANGES	
	Volume 1.000 tonnes	évol. % n-1	Volume 1.000 tonnes	évol. % n-1	Volume 1.000 tonnes	évolution % n-1
<b>Fromages</b>	88	- 11 %	42	17 %	47	- 27 % soit - 17 000T
<b>Lait conditionné</b>	55	- 32 %	39	24 %	16	- 67 % soit - 33 000T
<b>Yaourts et laits fermentés</b>	74	1 %	20	- 16 %	54	+ 9 % soit + 4 000T
<b>Crème conditionnée</b>	6	- 5 %	13	42 %	- 7	- 133 % soit - 4 000T
<b>Beurre conditionné</b>	4	- 14 %	0,5	- 18 %	3	Stable
<b>Beurre vrac</b>	3	2 %	17	- 23 %	- 14	+ 26 % soit + 5 000T
<b>Poudre de lait écrémé</b>	17	- 26 %	4	1 %	13	- 32 % soit - 6 000T
<b>Poudre grasse</b>	18	- 29 %	3	- 9 %	15	- 32 % soit - 7 000T

Source : FranceAgriMer d'après Douanes

**ACHATS DES MENAGES****Evolution des achats de produits laitiers par les ménages**

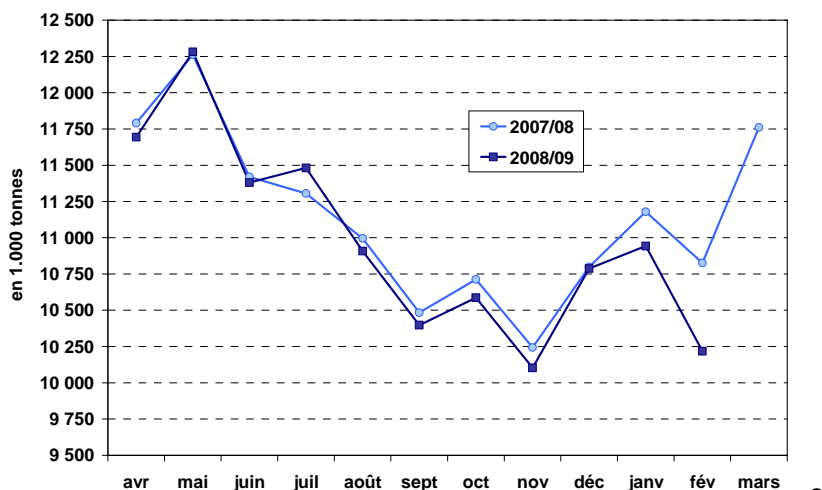
<b>3 périodes 2009 du 5 janvier au 29 mars 09</b>	<b>Volumes</b>	<b>Prix</b>
	<i>évol. % n-1</i>	<i>évol. % n-1</i>
<b>Total produits laitiers</b>	1,5 %	- 2,2 %
<b>Lait de consommation</b>	2,7 %	- 0,9 %
<b>Ultra-frais</b>	- 1,1 %	- 3,0 %
<b>Fromages</b>	2,0 %	- 0,9 %
<b>Beurre</b>	3,7 %	- 7,1 %
<b>Crème</b>	9,2 %	- 2,2 %

Source : FranceAgriMer d'après le panel consommateurs Nielsen

## UNION EUROPEENNE

## COLLECTE BRUTE

## Collecte mensuelle dans l'UE à 27



Source : FranceAgriMer d'après Eurostat

Campagne 2008/2009  
(avril 08- février 09)

UE à 27	
Volume (1000 T)	120 782
évol. % n-1	- 1,0 %
UE à 15	
Volume (1000 T)	102 293
évol. % n-1	- 1,3 %

Pour les 11 premiers mois de la campagne 2008/09, la collecte des 27 Etats Membres de l'UE est inférieure de 1 % (soit 1 235 milliers de tonnes) par rapport à la campagne 2007/2008.

## Collecte dans les principaux Etats membres

	Février 2009		Cumul campagne <sup>1</sup>	
	volume	évol. % n-1	volume	évol. % n-1
Allemagne	2 144	- 5,7 %	24 244	- 3,5 %
France	1 882	- 11,7 %	21 152	- 0,7 %
Royaume-Uni	1 008	- 6,2 %	12 082	- 2,9 %
Pays-Bas	886	- 1,4 %	10 002	+ 1,4 %
Pologne	675	+ 0,9 %	8 421	+ 4,3 %

(1) du 1<sup>er</sup> avril à la fin du dernier mois connu

Source : FranceAgriMer d'après Eurostat

## EXPORTATIONS

## Evolution des exportations européennes de produits laitiers vers les pays tiers

	UE à 27		FRANCE		Allemagne	
	2 mois 2009	évol. % n-1	2 mois 2009	évol. % n-1	2 mois 2009	évol. % n-1
Beurre / Butteroil <sup>1</sup>	18	- 14 %	3	4 %	2	71 %
Poudre de lait écrémé	29	- 13 %	6	13 %	4	5 %
Poudre grasse	73	10 %	11	57 %	1	- 40 %
Fromages	74	- 17 %	11	- 15 %	14	- 22 %

(1) en équivalent beurre

Source : FranceAgriMer d'après la Commission européenne

**RESTITUTIONS**

<b>Restitutions communes au 7 mai 2009</b>				
<b>Produits (code NC)</b>	<b>Taux en €/100 kg</b>	<b>Entrée en vigueur</b>	<b>Ancien taux en €/100 kg</b>	<b>Entrée en vigueur</b>
<b>Beurre</b> (04 05 10 11 9 700)	<b>55,00</b>	<b>20/02/2009</b>	45,00	23/01/2009
<b>Butteroil</b> (04 05 90 10 9 000)	<b>66,60</b>	<b>20/02/2009</b>	54,49	23/01/2009
<b>Poudre lait écrémé</b> (04 02 10 19 9 000)	<b>19,00</b>	<b>20/02/2009</b>	17,00	23/01/2009
<b>Poudre grasse</b> (04 02 21 19 9 900)	<b>29,00</b>	<b>20/02/2009</b>	26,00	23/01/2009
<b>Emmental</b> (04 06 90 13 9 000)	<b>21,98</b>	<b>23/01/2009</b>	21,98	23/01/2009
<b>Gouda</b> (04 06 90 78 9 300)	<b>19,84</b>	<b>23/01/2009</b>	19,84	23/01/2009
<b>Fondus</b> (04 06 30 39 9 950)	<b>6,39</b>	<b>23/01/2009</b>	6,39	23/01/2009

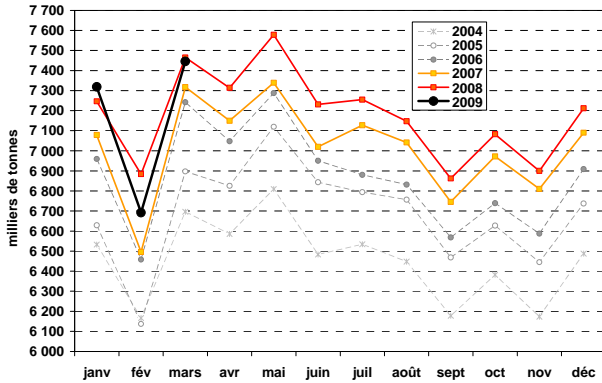
Du 15 juin 2007 au 22 janvier 2009, les taux de restitutions pour tous les produits laitiers étaient à zéro.

<b>Restitutions par adjudication au 7 mai 2009</b>				
<b>Produits (code NC)</b>	<b>Taux en €/100 kg</b>	<b>Date Comité de Gestion</b>	<b>Ancien taux en €/100 kg</b>	<b>Date Comité de Gestion</b>
<b>Beurre 82 %</b>	<b>60,00</b>	<b>05/03/2009</b>	50,00	22/01/2009
<b>Butteroil</b>	<b>73,00</b>	<b>05/03/2009</b>	58,00	22/01/2009
<b>Poudre lait écrémé</b>	<b>22,00</b>	<b>05/03/2009</b>	21,98	19/02/2009

**MONDE**

**PRODUCTION**

**Production de lait aux Etats-Unis**



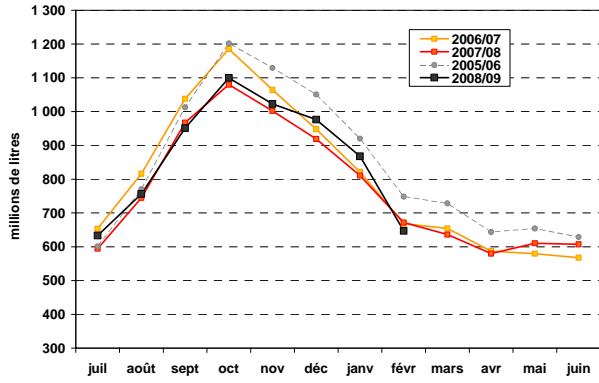
Source : FranceAgriMer d'après l'USDA

Rappel 2007 : + 2,1 % (84,2 millions de tonnes)

Cumul janvier-décembre 2008 : 2,2 %

La production des 3 premiers mois de 2009 reste inférieure à celle de 2008 : - 0,6 % (- 138 000 tonnes)

**Production de lait en Australie**



Source : FranceAgriMer d'après Dairy Australia

Rappel 2007/08 : - 3,9%

Cumul juil. à fin février 2009 : + 2,4 %

Pour les 8 premiers mois de la campagne 2008/09, la production reste en hausse en Australie (+ 2,4 %).

**EXPORTATIONS**

**Evolution des exportations des autres principaux exportateurs**

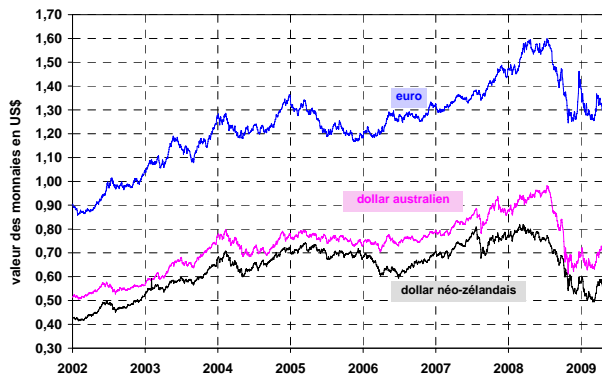
	Nouvelle-Zélande		Australie		Etats-Unis	
	2 mois 2009	évol. % n-1	2 mois 2009	évol. % n-1	2 mois 2009	évol. % n-1
<b>Beurre / Butteroil<sup>1</sup></b>	70	3 %	13	84 %	4	- 73 %
<b>Poudre de lait écrémé</b>	57	29 %	36	137 %	35	- 50 %
<b>Poudre grasse</b>	121	- 13 %	26	8 %	2	- 60 %
<b>Fromages</b>	52	- 0,5 %	21	- 28 %	17	- 23 %

(1) en équivalent beurre

Source : FranceAgriMer d'après les douanes nationales

**PARITES MONETAIRES**

**Parités monétaires**



Source : FranceAgriMer d'après BCE

**Evolutions journalières**

Semaine du 04 au 08 mai 2009 :

	04/05	05/05	06/05	07/05	08/05
<b>1€ = ...US\$</b>	1,3223	1,3403	1,3322	1,3363	1,3425
<b>1NZ\$ = ...US\$</b>	0,5715	0,5829	0,5828	0,5970	0,5958
<b>1AU\$ = ...US\$</b>	0,7334	0,7447	0,7435	0,7597	0,7584

# COTATIONS DES PRODUITS LAITIERS

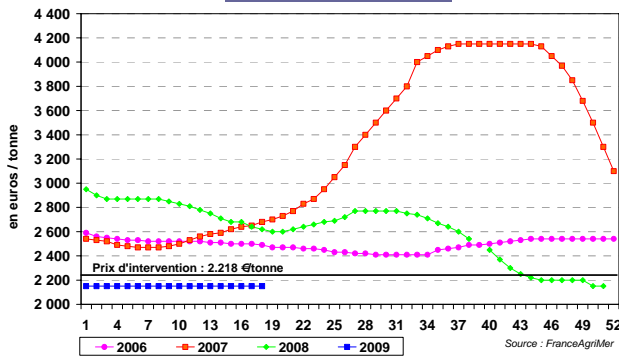
## BEURRE et POUDRES en France

**Cotations hebdomadaires semaine n° 18 (du 27 avril au 03 mai 2009)**

	Beurre	Poudre 0% conso animale	Poudre 0% conso humaine	Poudre 26%	Lactosérum
<b>Cotations (€/tonne)</b>	<b>2 150</b>	<b>Non coté</b>	<b>1 670</b>	<b>1 960</b>	<b>370</b>
écart par rapport à s-1 (€/t)	=		- 0,6 %	0,5 %	- 3,9 %
écart par rapport à n-1 (€/t)	- 17,9 %		- 25,8 %	- 33,6 %	- 21,3 %

### Beurre vrac

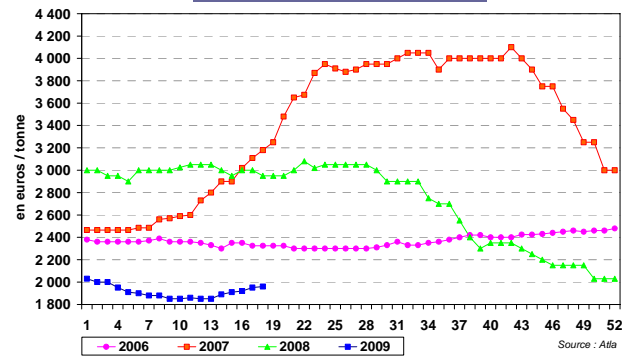
COTATION DU BEURRE VRAC



Source : FranceAgriMer

### Poudre grasse

COTATION DE LA POUDRE 26% DE MG

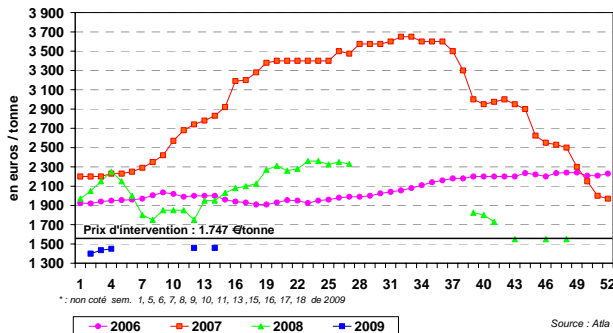


Source : Atla

### Poudre de lait écrémé

Destinée à la consommation animale

COTATION\* DE LA POUDRE 0% DE MG  
Consommation animale

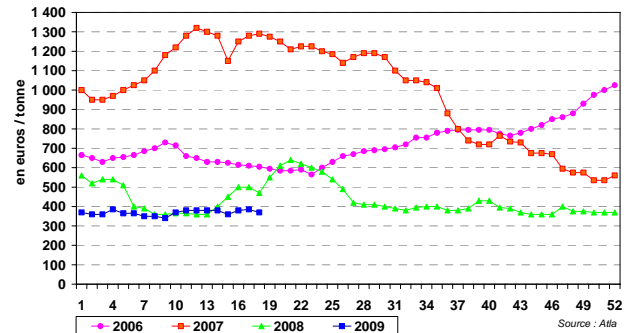


Source : Atla

### Poudre de lactosérum

Destinée à la consommation animale

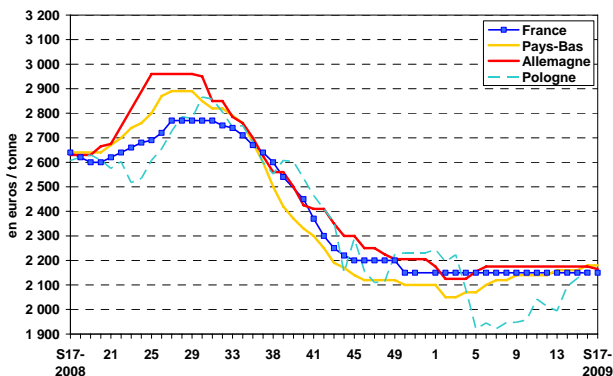
COTATION DE LA POUDRE DE LACTOSERUM  
Consommation animale



Source : Atla

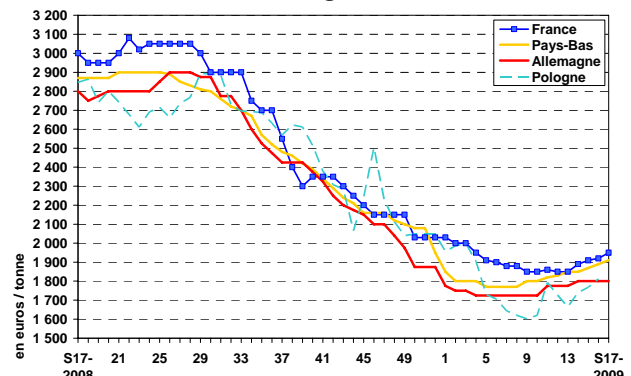
## BEURRE et POUDRES dans l'UE

### Beurre vrac



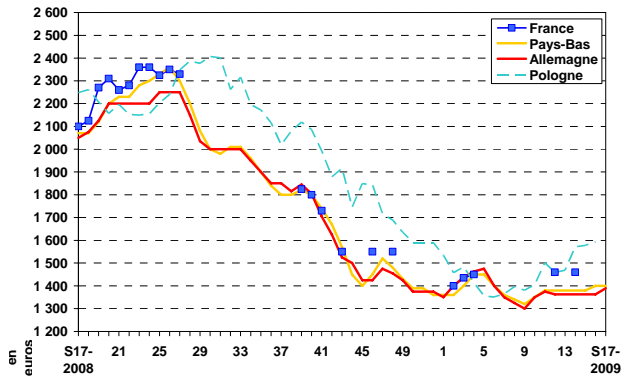
Source : FranceAgriMer, ZMP

### Poudre grasse



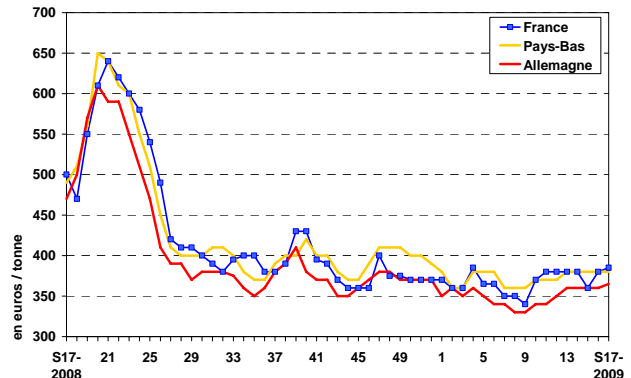
Source : FranceAgriMer, ZMP

**Poudre de lait écrémé**  
Destinée à la consommation animale



Source : FranceAgriMer, ZMP

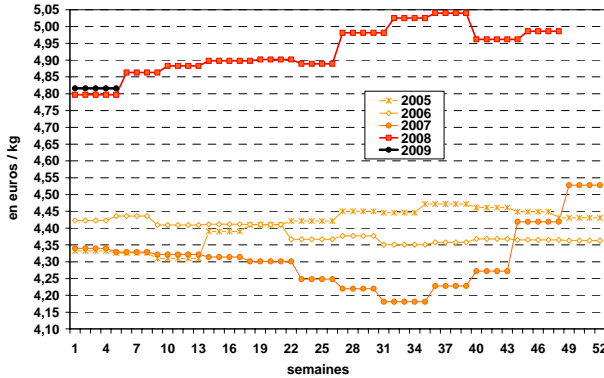
**Poudre de lactosérum**  
Destinée à la consommation animale



Source : FranceAgriMer, ZMP

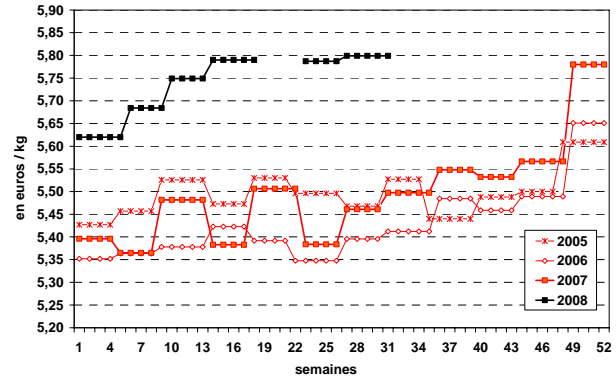
**FROMAGES en France et dans l'UE**

**Emmental (France)**



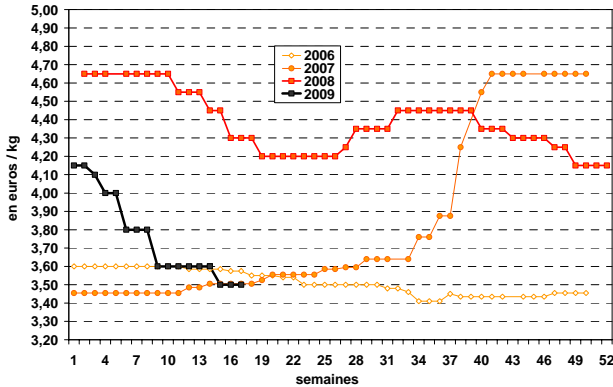
Source : FranceAgriMer d'après SIGF

**Comté (France)**



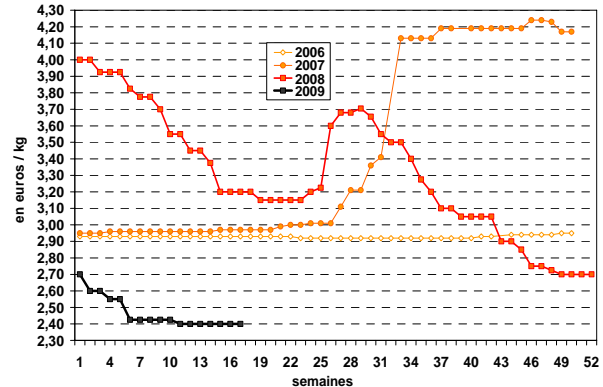
Source : FranceAgriMer d'après SIGF

**Emmental (Allemagne – Kempten)**



Source : FranceAgriMer d'après ZMP

**Edam (Allemagne – Kempten)**



Source : FranceAgriMer d'après ZMP

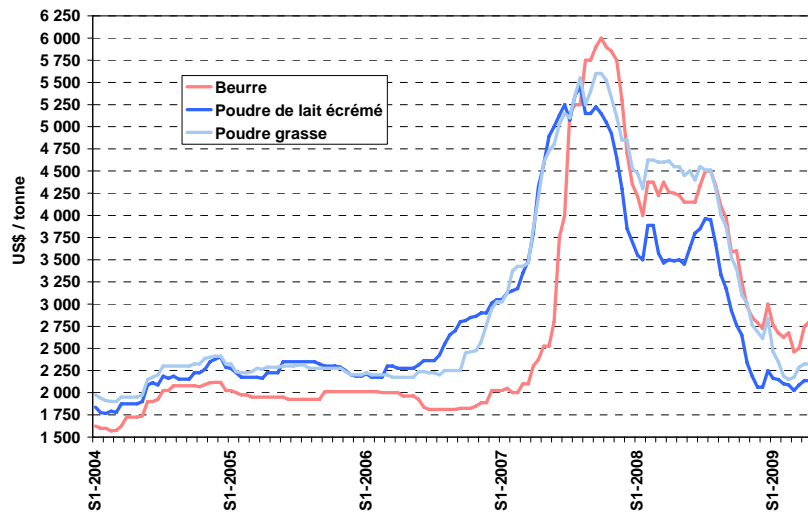
**COURS MONDIAUX**

Cours en US\$/tonne de la semaine n° 18 (du 27 avril au 03 mai 2009)

BEURRE				POUDRE 0%				POUDRE 26%			
Prix offre FOB France	Cours mondial ZMP	Cours zone Europe USDA	Cours zone Océanie USDA	Prix offre FOB France	Cours mondial ZMP	Cours zone Europe USDA	Cours zone Océanie USDA	Prix offre FOB France	Cours mondial ZMP	Cours zone Europe USDA	Cours zone Océanie USDA
2 096	1 900	2 800	1 925	1 942	2 100	2 145	2 000	2 231	2 300	2 375	2 200

Source : FranceAgriMer d'après ZMP et USDA

**Cours mondiaux du beurre et des poudres**  
(FOB Europe de l'Ouest)



**Semaine 17 de 2009**

Beurre : 2.800 US\$/t  
 Poudre 0% : 2.145 US\$/t  
 Poudre 26% : 2.375 US\$/t

Source : FranceAgriMer d'après l'USDA