

Robe hollandaise

Pour un baby-born (poupon de 40 cm, convient aussi au Michel de Modes & Travaux).

Fournitures

Coton à tricoter, j'ai utilisé une pelote et demie de coton atout de Phildar

Aiguilles du 3.5

Crochet du 3.5

3 boutons

Corps

Le corps est tricoté en un seul morceau.

Monter 128 mailles sur les aiguilles du 3.5.

Tricoter 3 rangs au point mousse.

Continuer en jersey envers et au point fantaisie en suivant le diagramme.

Au premier rang, placer les mailles ainsi :

1 maille lisière, 4 mailles jersey envers *11 mailles point fantaisie 7 mailles jersey envers* 6 fois, 11 mailles point fantaisie, 5 mailles jersey envers.

Après le dernier rang du diagramme, tricoter 4 rangs de jersey envers puis 1 rang en tricotant toutes les mailles (sauf la maille lisière et la dernière maille) 2 par 2 -> il reste 62 mailles.

Tricoter 4 rangs de jersey envers puis séparer le travail : tricoter 15 mailles pour le demi-dos, fermer 1 maille, tricoter 30 mailles pour le devant, arrêter 1 mailles, Tricoter 15 mailles pour le demi-dos.

Demi-dos

Tricoter en jersey envers, en rabattant au premier et au troisième rang 2 mailles puis 1 maille côté emmanchure.

A 5.5 cm de hauteur depuis la séparation, rabattre 6 mailles côté encolure et mettre en attente les 6 mailles restantes : elles seront fermées sur 3 aiguilles avec les mailles restantes correspondantes du devant pour former les épaules.

Devant

Tricoter en jersey envers, rabattre les emmanchures comme au demi-dos.

A 3.5 cm de hauteur depuis la séparation, rabattre les 6 mailles centrales pour l'encolure et terminer chaque côté séparément.

Rabattre au rang suivant 3 mailles côté encolure, il reste 6 mailles, terminer comme au dos et fermer les épaules à 3 aiguilles.

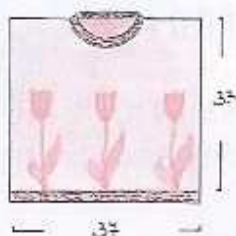
Montage

Fermer la jupe sur 13 cm à partir du bas par une fine couture.

Faire un rang de mailles serrées avec un crochet du 3.5 autour de l'encolure et de l'ouverture du dos en ménageant 3 boutonnières (2 mailles en l'air, sauter 1 maille) espacées de 4 mailles serrées ; la première dans l'angle encolure/ouverture.

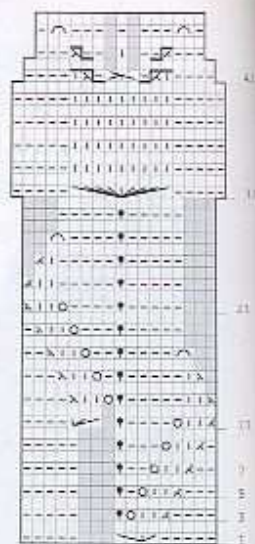
Prendre en photo et publier.

iers env. sur toutes les m.
 À 27 cm de la bordure (soit 76 rgs) pour l'encol., laisser en attente les 36 m. centrales et cont. chaque partie sépar. en dim. côté encol. en laissant 3 m. ls. 5 fs 1 m. tous les 2 rgs.
 À 6 cm du début de l'encol. (soit 18 rgs) rab. les 25 m. rest. pour chaque épaule.
 Manche : trav. la bordure comme pour le dos sur 46 m. de départ. Cont. sur alg. n° 4, en jers. env. Augm. de chaque côté 5 fs 1 m. tous les 10 rgs et 2 fs 1 m. tous les 6 rgs.
 À 26 cm de la bordure (soit 72 rgs) rab. les 60 m. obtenues.
Montage : coudre une épaule. Sur alg. n° 3,5, rel. 72 m. autour de l'encol. (y compris les m. en attente) et trav. 6 rgs (soit 1,5 cm) au pt mousse, puis rab. les m. Coudre l'autre épaule et les côtés du col. Fermer et monter les manches. Coudre les côtés.



Légende

- 1 m. end.
- 1 m. env.
- 1 m. end. torsé
- ⊗ 1 jeté
- ⊖ 2 m. ens. à l'end.
- ⊗ 1 sujet simple
- ⊞ 1 double sujet
- ⊞ 3 m. crois. à droite
- ⊞ 3 m. crois. à gauche
- ⊞ 2 m. crois. à droite
- ⊞ 2 m. crois. à gauche
- ⊞ 3 m. dans 1 m.
- ⊞ 9 m. dans 1 m.
- ⊞ 2 m. ens. à l'env.
- sans signification
- trav. les m. comme elles se présentent



LE PULL JAUNE DE LA P. 71

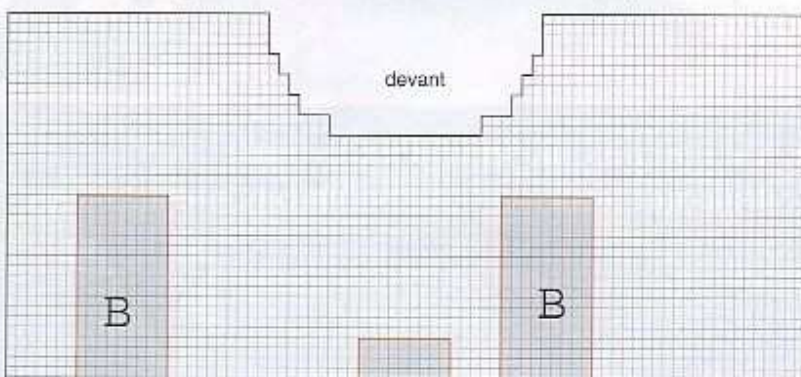
Taille 4/5 ans. Pour toute taille supérieure ou inférieure, augmenter ou

diminuer de 2 cm en largeur et de 1 cm en hauteur.
Fournitures : 150 g de coton jaune; alg. n° 3,5 et n° 4; alg. aux; alg. à laine à bout rond.

Points employés

Jersey droit; rg. atter à l'end., rg. retour à l'env.
 Côtes fantaisie (sur un nombre de m. pair) :

1er et 3e rgs : * 1 m. end. torsé, 1 m. env., rép. de * à *, 1 m. end. torsé.
2e rg et rgs pairs : trav. normale ment à l'end. les m. qui se prêtent à l'end.; trav. à l'env. torsé les m. torsés du rg précédent.
5e et 7e rgs : * 1 m. env., 1 m. end. torsé *, rép. de * à *, 1 m. env.
9e rg : repr. du 1er rg.
 Rép. (sur 3 m. initiales) ; suivre le diagramme ci-contre, en tenant



Légende

- A = jers.
- B = feur.
- 1 m. end.
- 1 m. env.
- 1 m. end. torsé
- ⊞ 1 m. end. torsé 2 m. dans 1 m.
- ⊞ 2 m. ens. à l'env.
- sans signification
- trav. les m. comme elles se présentent

