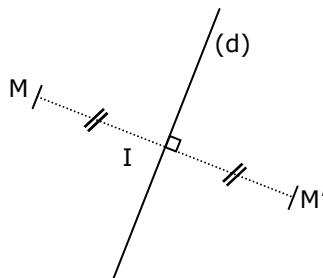


Propriétés de la symétrie axiale



★ **Définition :** symétrique d'un point par rapport à une droite

M' est le symétrique du point M par rapport à la droite (d)
si (d) est la médiatrice de $[MM']$



★ **Remarque :** Si A est un point de (d) alors son symétrique est lui-même.

★ **Propriétés :** par rapport à une droite (d) :

- ✧ le symétrique d'une droite est une droite.
- ✧ le symétrique d'un segment est un segment de même longueur.
- ✧ le symétrique d'un angle est un angle de même mesure.
- ✧ le symétrique d'un cercle est un cercle de même rayon.
- ✧ deux figures symétriques sont superposables.
- ✧ deux figures symétriques ont même périmètre.
- ✧ deux figures symétriques ont même aire.

