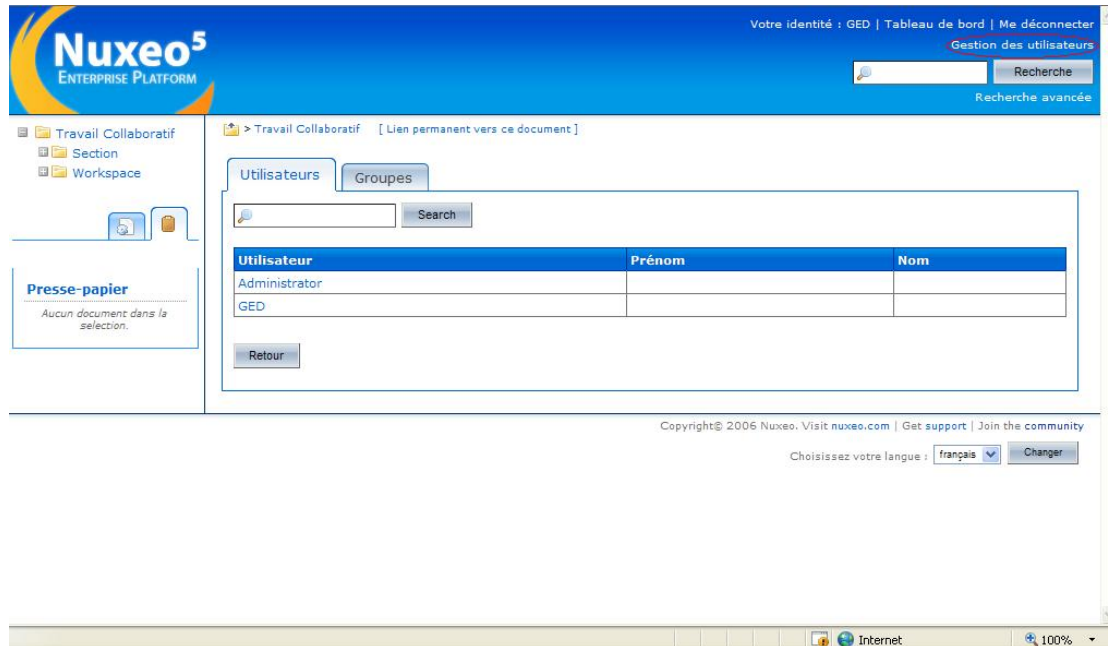
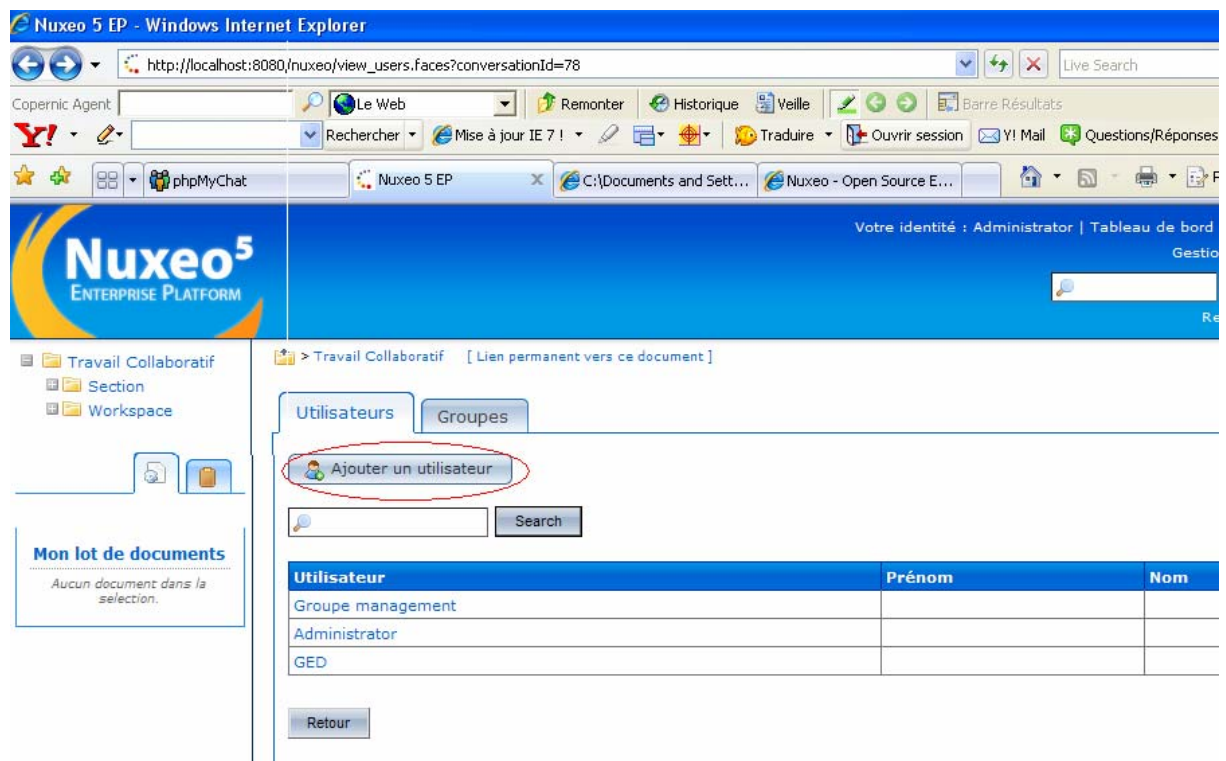


## Création des utilisateurs (Administrateur)

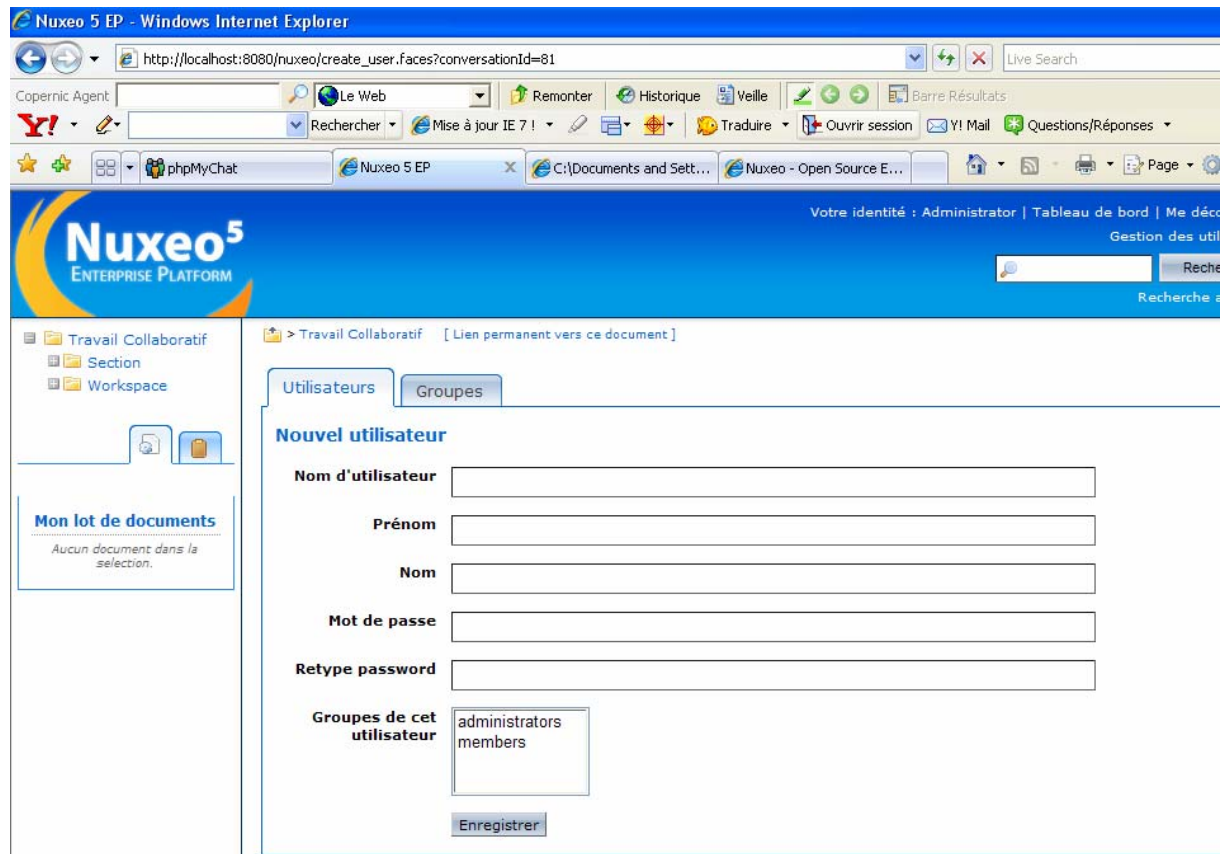
Aller sur le lien *gestion des utilisateurs*



- *Ajoutez un nouvel utilisateur*



- Inscrire le nom d'utilisateur, et attribuer un mot de passe et attribuer cet utilisateur a un groupe un groupe



- *Enregistrer*

## Créer un domaine

- cliquer sur le bouton *créer un domaine*
- entrer le nom du domaine
- définir le domaine
- puis enregistrer