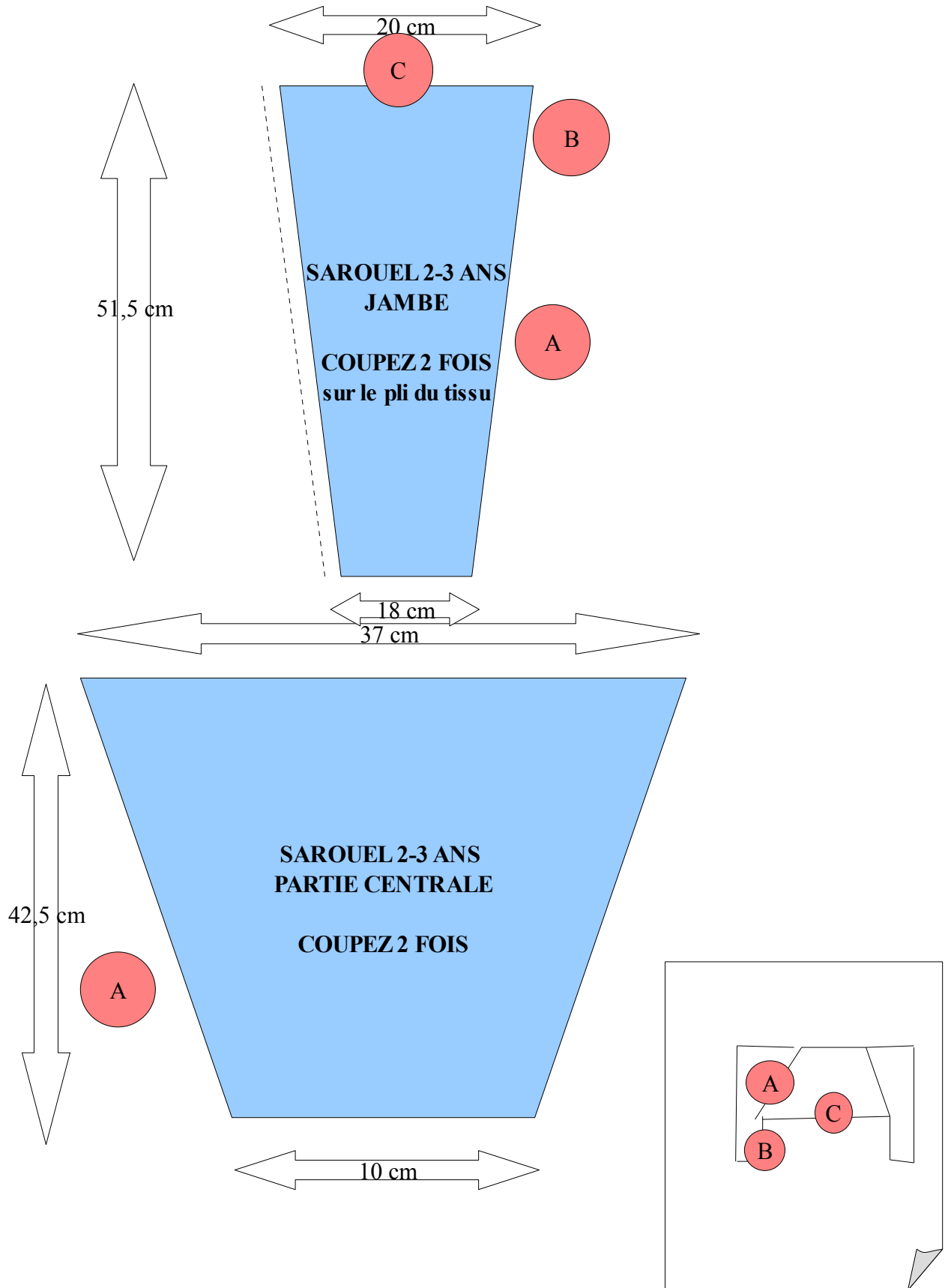


SAROUEL 2-3 ANS D'APRES LE BLOG DU LUNDI AU DIMANCHE

Suite aux demandes et comme le blog du Lundi Au Dimanche n'existe plus, je mets en ligne le patron du sarouel. Loin de moi l'idée de m'attribuer le travail de ce blog (donc si la couturière de ce blog se reconnaît, qu'elle n'hésite pas à me le dire pour rendre à César ce qui lui appartient!)



Les figures ne sont pas du tout à l'échelle ! Basez-vous sur les mesures indiquées.

Je ne suis pas très douée avec les formes : elles doivent normalement être « la tête en bas », c'est-à-dire que le bas des deux pièces correspond en fait à la ceinture du sarouel. En bref, il faudrait prendre la page à l'envers.

Dans l'encadré, vous avez le schéma du sarouel vu de face (ou de dos, c'est pareil!) et les 3 coutures qu'il faut faire dans l'ordre C – B – A (C = coudre la partie centrale ; B = coudre les jambes ; A = assembler la partie centrale aux jambes par la couture d'entrejambe).