



présente

LA CONVERGENCE 2008

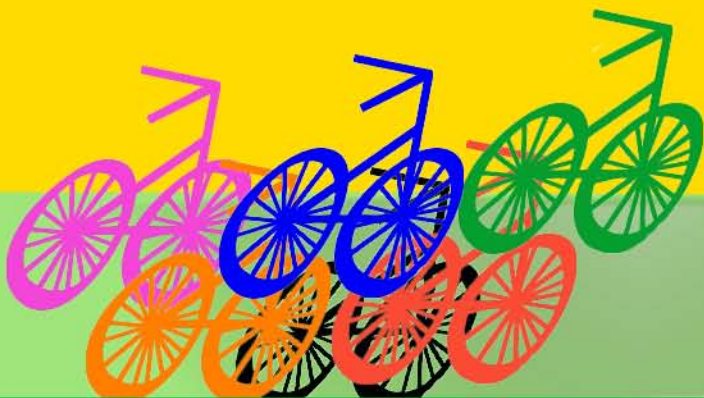
balade exceptionnelle à Vélo
Dimanche 8 juin

MAIRIE DE PARIS



Au départ de 50 villes franciliennes
Venez avec votre vélo et votre pique-nique
profiter d'une balade conviviale vers Paris
- libre & gratuit - Possibilité de retour en train *

* Le transport des vélos dans le TER et RER est autorisé et gratuit le dimanche



Organisation, parcours, horaires et informations
Sur www.mdb-idf.org - 01 43 20 26 02

Nous cherchons encore des capitaines bénévoles

Ne pas me jeter sur la voie publique - Faites moi circuler parmi les intéressés

