

La pose du biais

Sommaire

1	Le matériel.....	1
2	Une pose en 4 temps.....	1
2.1	Fixation du biais	1
2.1.1	Les angles	3
2.1.2	Les arrondis	5
2.1.3	Fermer un biais.....	6
2.2	Couture du biais.....	10
2.2.1	En ligne droite	10
2.2.2	Dans les angles	10
2.3	Repliage, fixation.....	11
2.4	fermeture du biais	11

1 Le matériel

- Du tissus (forcément)
- Du biais (c'est le sujet)
- Une aiguille
- Du file à surfiler
- Une machine à coudre ou du courage

2 Une pose en 4 temps

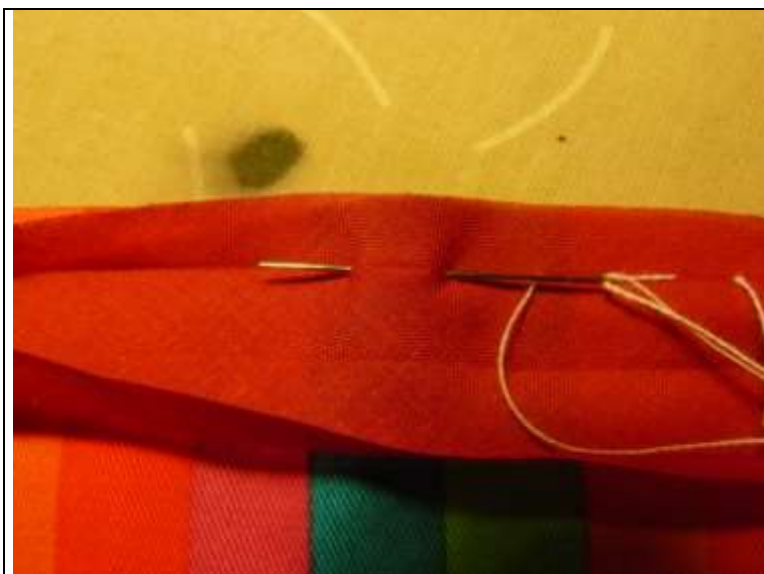
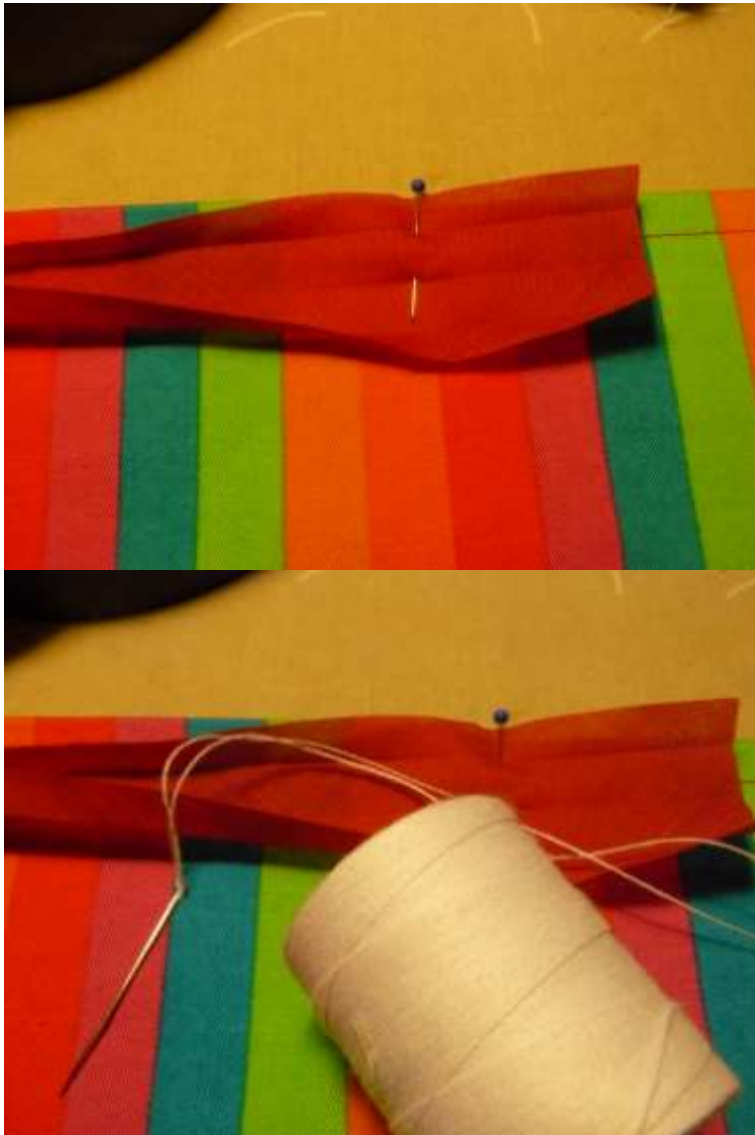
- Une première étape consiste à la fixation du biais à la main à l'aide du file à surfiler. C'est lors de cette étape que nous allons préparer le biais dans les angles.
- Lors de la seconde étape nous allons fixer le biais une première fois à la machine. Cette fixation restera à l'intérieur et sera invisible. C'est lors de cette étape que nous allons raccorder les extrémités du biais.
- La troisième étape consiste à replier le biais et la maintenir avec du file à surfiler. Il permet de bien mettre en regard les deux coté du biais (envers / endroit) et de le maintenir pour la dernière étape.
- La dernière étape est la pose définitive du biais replié à la machine

Conseils :

Si vous êtes droitier, je vous conseille de poser le biais de droite à gauche et de toujours commencer dans une ligne droite.

L'autre conseil est de laisser une petite longueur non fixée d'au moins deux fois la largeur du biais ouvert. Nous verrons plus tard à quoi cela sert.

2.1 Fixation du biais

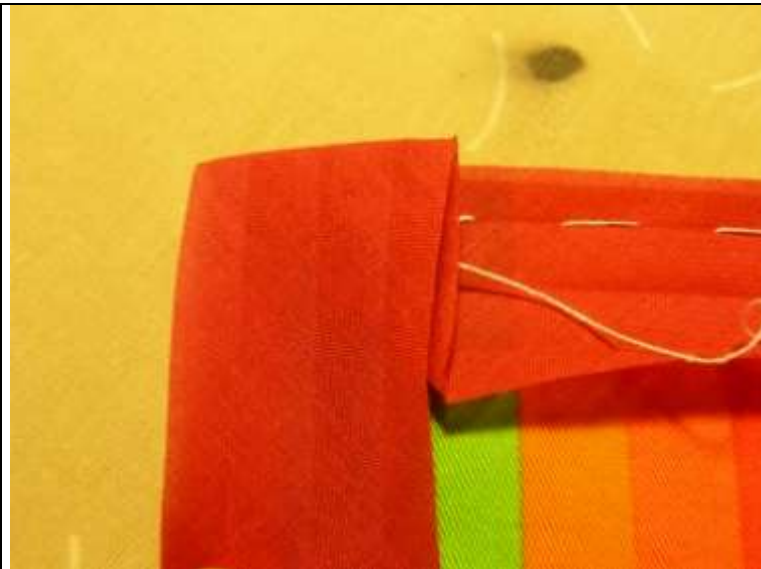


Il convient de fixer le biais en piquant au niveau de la pliure. Il ne faut pas faire des points ni trop grands ni trop courts. Pour un peu plus de facilité pour retirer le file après, vous pouvez piquer avec un tout petit décalage par rapport à la pliure.

2.1.1 Les angles



Lorsque vous arrivez dans un angle, il faut plier le biais sur l'extérieur de l'ouvrage. La pliure du tissu doit correspondre à la bissectrice de l'angle formé par le tissu (ici 90°).



Lorsque le premier pliage a été fait on ramène le biais vers l'intérieur de l'ouvrage en le faisant suivre à nouveau le bord de l'ouvrage. Ici, nous avons un angle de 90°.



Rabattre le petit triangle de tissu formé par le biais de l'autre côté



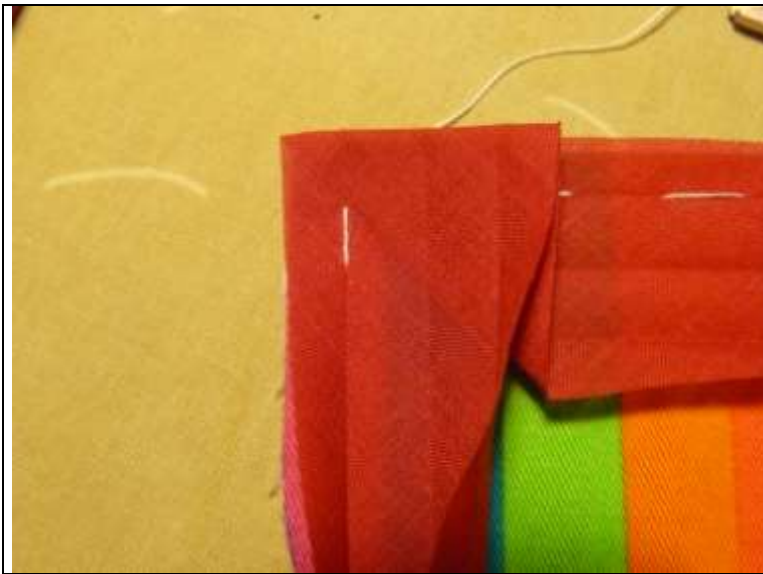
Surfiler jusqu'à ras au niveau de la pliure



Comme cela.



rabattre le surplus de biais d'en l'autre sens, attention à bien suivre la pliure.



reprandre le surfilage, il n'est pas nécessaire de couper le file mais simplement de la faire ressortir par en dessous au niveau de la pliure.

2.1.2 Les arrondis



Dans ce cas c'est tout simple; il suffit de suivre le bord de l'ouvrage et comme expliqué plus haut de surfiler sur la pliure ou légèrement décalé vers l'intérieur de l'ouvrage. JE vous conseille de faire des points un peu plus serrés que pour le reste de l'ouvrage, ainsi le biais ne bougera pas au moment de le coudre à la machine.

2.1.3 Fermer un biais



C'est peut être l'étape qui pose le plus de problème dans la finition d'un biais. Vous avez deux possibilités. La première consiste à mettre bord à bord le biais et de coudre en angle droit par rapport au biais. Cette solution n'offre pas une finition très jolie mais est par contre très facile à faire. L'autre solution est de rassembler les deux bouts en formant un angle par rapport au biais. Bon comme ça ça ne vous dit pas encore grand chose mais avec les photos qui suivent ce sera beaucoup plus claire.



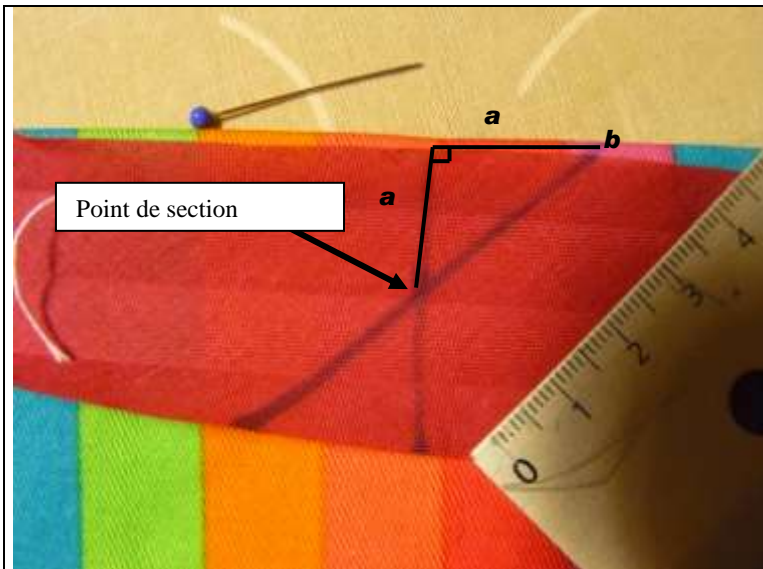
Nous sommes donc ici avec nos deux extrémités qu'il faut assembler. Je vous conseille pour cela de laisser un peu de marge. Il ne faut pas surfiler le biais jusqu'au bout mais laisser un peu de longueur de façon à pouvoir manipuler le biais lors de l'assemblage.



La première étape est de tracer sur un des deux bords ici celui de gauche un trait perpendiculaire au biais (nous considérerons que la ligne normale est celle du bord du biais et la perpendiculaire celle qui la coupe en angle droit). Pour les traits je n'utilise qu'un feutre effaçable. nous voici donc avec notre premier trait.



on place ensuite les deux bouts l'un sur l'autre et on trace sur le second (celui qui n'a pas encore de trait) un trait qui correspond exactement au premier si on les superpose (je les ai décalé pour la photo mais ils se superposent)



Nous reprenons ensuite le bout de gauche sur lequel nous traçons une diagonale. Cette diagonale n'est pas tracée au hasard, elle doit passer par le point où se coupent la perpendiculaire avec la ligne de pliage du milieu du biais.

La perpendiculaire doit passer par l'extrémité "b" où la longueur des segments "a" correspondent à la demi-longueur de la ligne perpendiculaire précédemment tracée. (C'est à dire à une demi largeur de biais quand il est totalement déplié)



nous allons plier le bord de droite vers la bas (le sens de pliage est fonction de la diagonale) de façon à placer les deux extrémité endroit contre endroit.



pour préciser un peu, la ligne du bout de droite doit être placé précisément sur la ligne de pliage milieu du biais. Et l'intersection des la ligne de pliage milieu du biais avec la diagonale doit correspondre à l'intersection de l'autre bout.



Après positionnement on obtient la présentation suivante. Dans ce cas l'aiguille passe par les milieux des deux bouts.



Je vous conseille vivement de surfiler les bord l'un à l'autre pour bien les fixer avant de les coudre. Nous avons fait le plus difficile (si si je vous assure). Il ne reste plus qu'à coudre les bords à la machine.



Voici les résultats après couture. Oui oui les ciseaux sont annonciateur de la prochaine étape.



on coupe les petites pointes qui dépassent



et hope plus de pointe



Un petit coup de fer pour écarter les surplus de couture. L'aspect est exactement le même que lorsque on achète le biais.

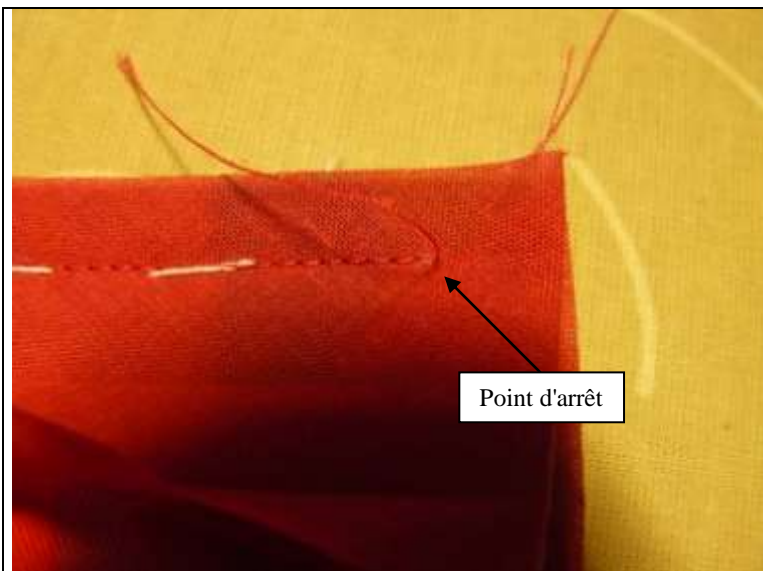
Nous pouvons maintenant coudre le biais à la machine.

2.2 Couture du biais

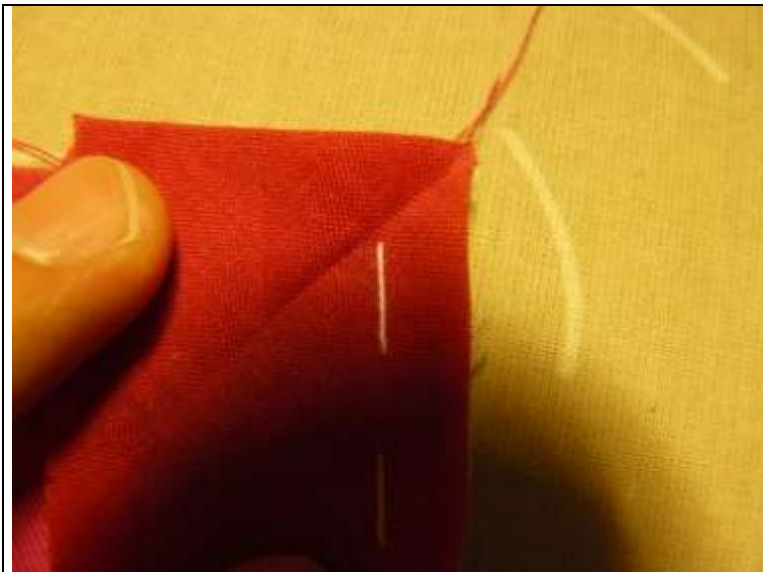
2.2.1 En ligne droite

Il faut piquer le biais au niveau du plis, pour les lignes droites et les arrondis, il n'y a aucun problème particulier.

2.2.2 Dans les angles



Nous avons donc fixé le biais à la machine et sommes arrivé au niveau d'un angle. Nous allons faire un point d'arrêt à la machine et couper le file.



Il faut rabattre le bout d'angle et reprendre la couture en veillant bien à fixer la couture. Nous pouvons maintenant faire tout le tour de l'ouvrage. Les angles arrondis ne posent pas de problème alors nous ne les verrons pas.



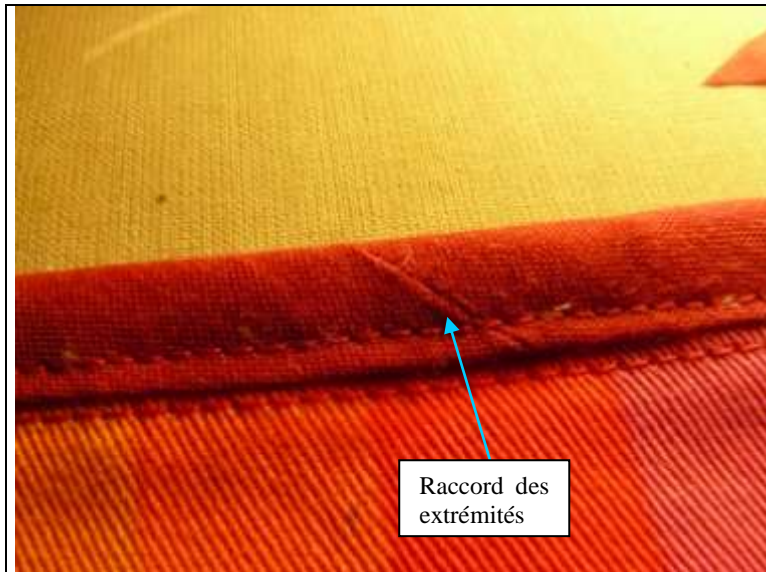
Nous avons fait la première couture il faut maintenant replier le biais sur lui même. Pour que la couture soit bien propre, je surfile à nouveau tout le tour à la main.

2.3 Repliage, fixation

Replier le biais sur lui même, le fixer avec du file à surfiler. Pas de photo pour cette étape simple identique à la première.

2.4 fermeture du biais

Une fois le biais fixé à la main il faut le coudre à la machine. Vous devez obtenir un résultat proche de celui-ci.



Voici le résultat finale. Cette photo vous montre ce que donne le raccordement entre les deux bouts une fois que le biais est posé.

Voilà pour la pose et la fermeture d'un biais avec un raccord en biais (oui il y a beaucoup de biais dans la même phrase mais bon on fait avec lol)

J'espère que ce petit tutoriel vous aidera un peu. Pour toute question ou remarques, vous pouvez me contacter à l'adresse suivante :

gege_brode@yahoo.fr.

Toutes les photos et textes de ce tutoriel sont ma propriété. Vous n'êtes pas autorisé à reproduire, modifier ou distribuer ce document ou un extrait de celui-ci sans mon accord explicite.