

Etole en Samarkand

Fournitures :

Samarkand de Holsgarn ; 50gr des coloris Aubergine, Rosewood, Lapis, Antimony, Clay, Walnut et Chalk.
Crochet 4,5

Explications :

Confectionner 60 carrés selon le schéma A, en alternant les 7 coloris à votre guise ; les assembler au fur et à mesure par le dernier rang. (par 1 maille coulée entre les groupes de brides, et la 2^{ème} maille en l'air des angles).

L'étole est formée de 15 carrés x 4 carrés.

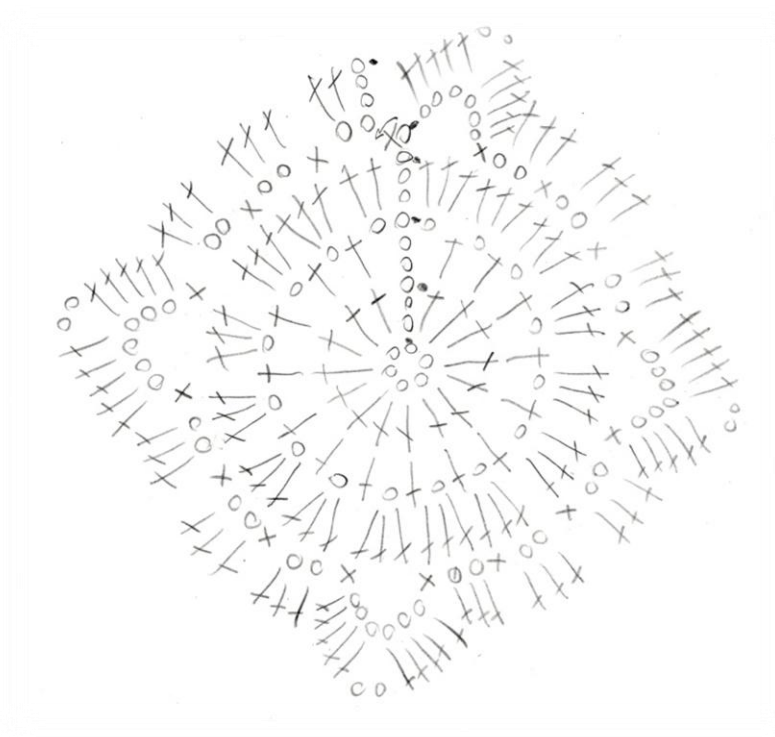
Avec le coloris Walnut, faire la bordure selon le schéma B.

Avec le coloris Chalk, faire un rang de mailles coulées sur la totalité de la bordure.

Rentrer les fils sur l'envers.



Schéma A :



Shéma B

